

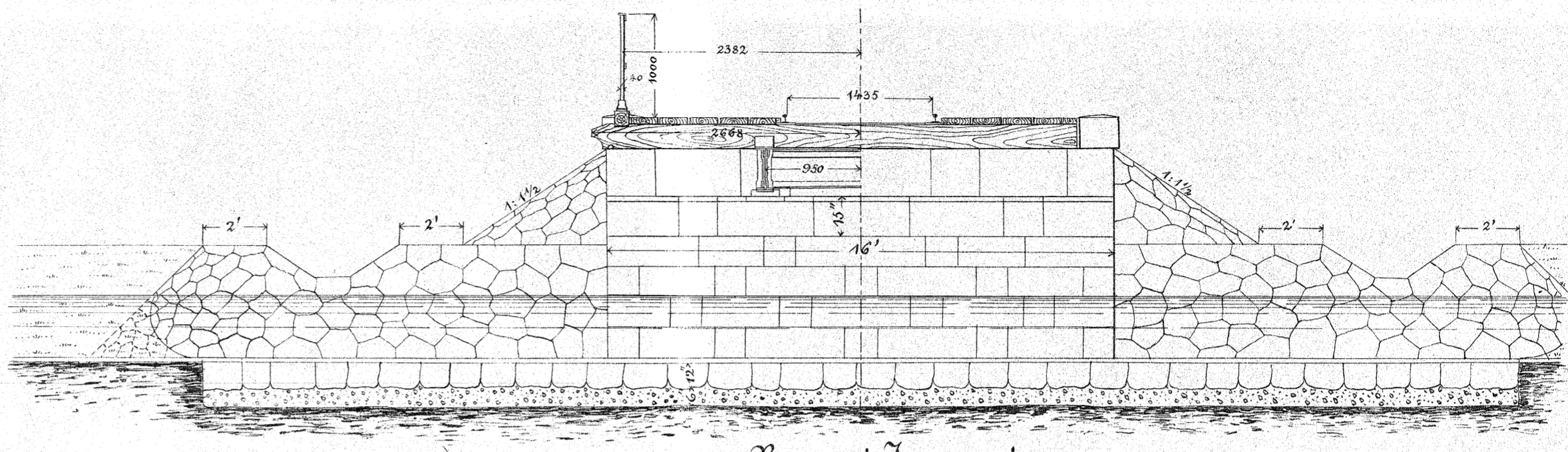
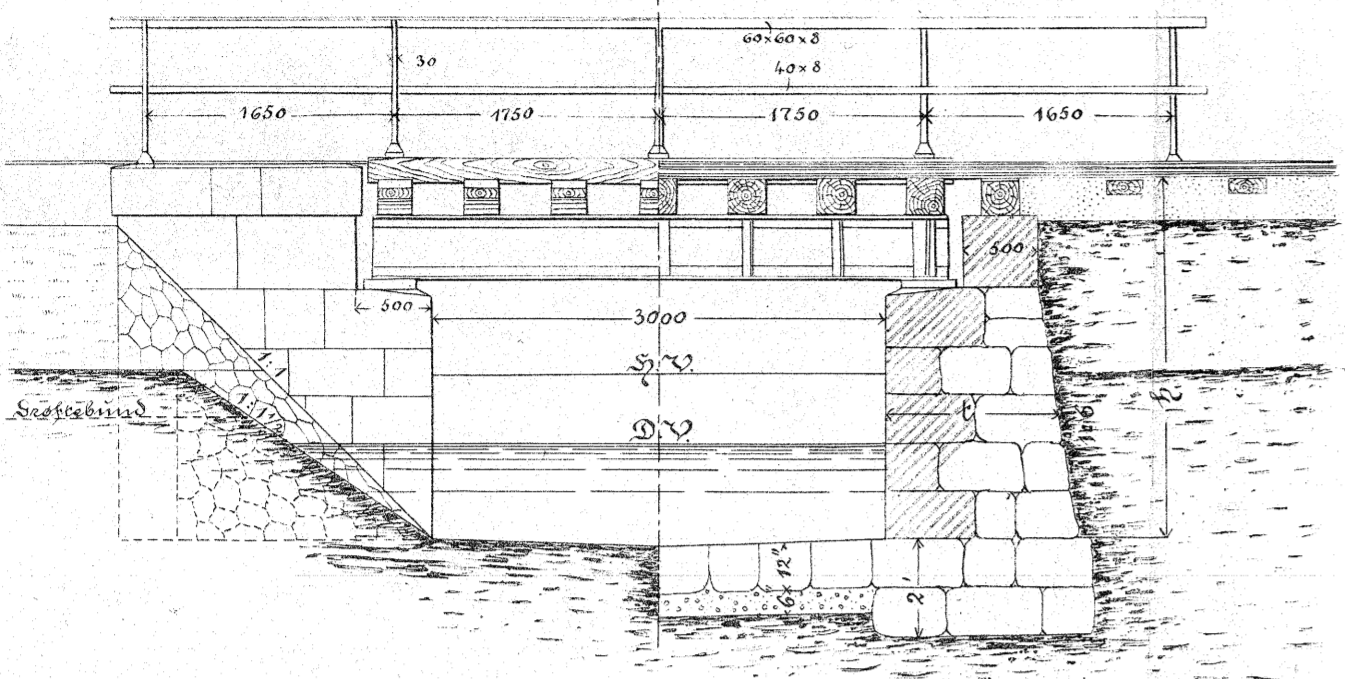
Alaben Bro 3 Meters Spændvidde.

Byggeoplysning afte forte med til Vandløbsets Bred.
Almindelige Sædelfloje.

Facade

Længdesnit

Tværsnit



Træ i Overbygningen.

Stk.	Anvendelse	Tværsnit i mm.	Længde i m.	Vægt i Kg.
9.	Støtter	235x235	5,336	85,9
2.	Fodstykke for Rækværk	160x160	3,860	6,48
10.	Dækplanker	235x65	4,735	23,32
Ialt				115,7

Billeus og Skjærmens Tykkelse i midt imellem Lægeflade og Fundamentets Overkant skal mindst være:
 $\frac{1}{2}$ Fod = 0,375 Fod + 0,75 Fod.

Ved Spændvidder over 10 Fod foretages i Almindelighed mind 4 Stk., hvoraf 1 er Spændvidden i Fod.

Dækpladens Hældning skal højst være 1:6 fra Drageer, skiftehøjden. Forriden opføres i Skifter med Løbere og Bindere.

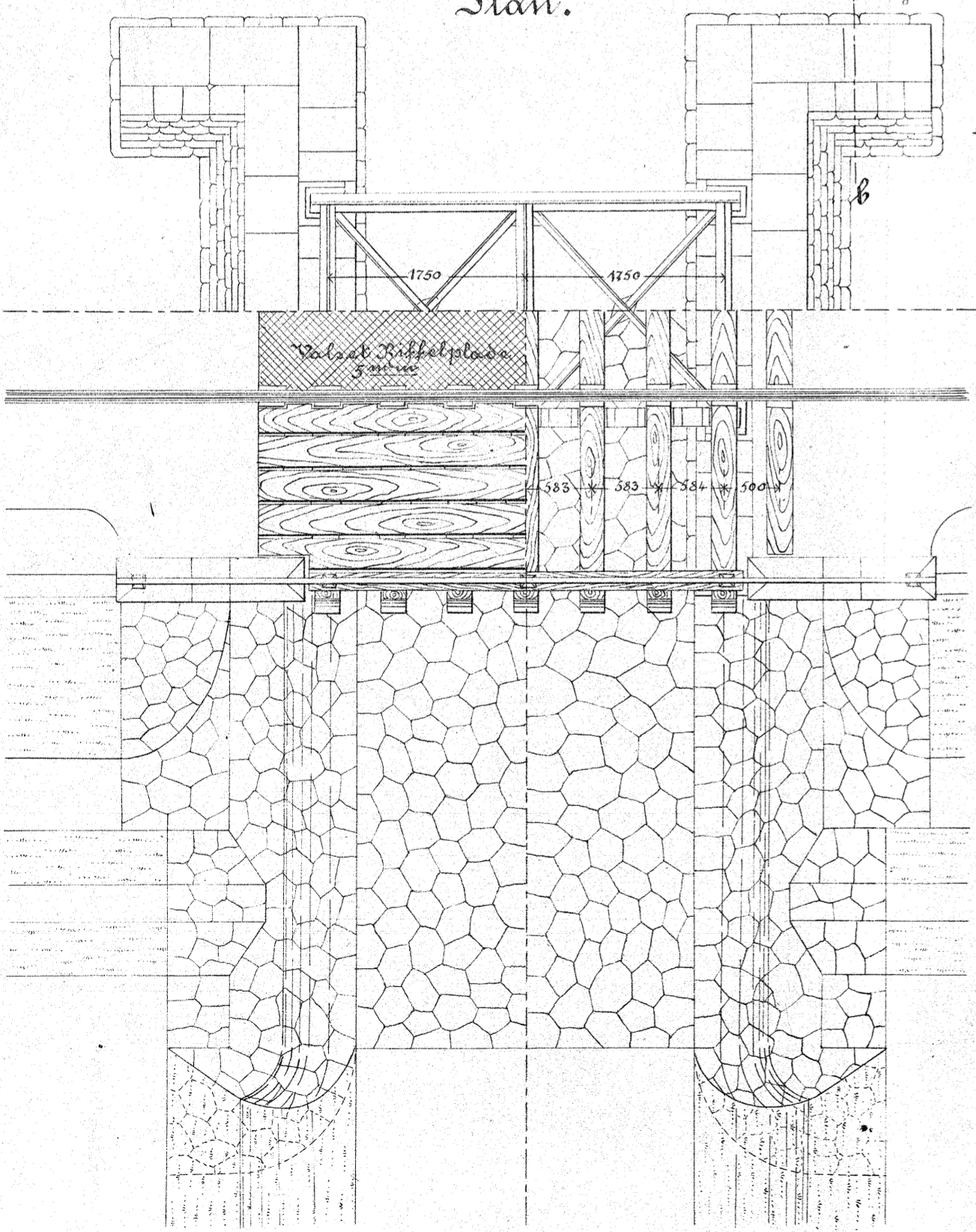
Beregnet Jærnvægt.

Spændvidde 3 Meter, teor. Spændvidde 3,5 Meter.

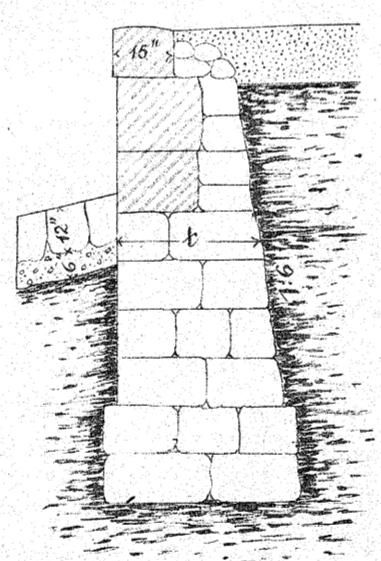
Stk.	Anvendelse	Længde i Meter	Vægt i Meter	Samlet Vægt i Kg.	Stk.	Anvendelse	Længde i Meter	Vægt pr. Meter	Samlet Vægt i Kg.
2	Kropplade i Hoveddrageer	Fl. 3. 400, 10	3,8	31,2	237,12				
6	Vinkeljærn i "	L 80x80x10	3,8	41,7	355,68				
3	Kropplade i Svæddrager	Fl. 3. 370x10	1,9	28,9	164,73	10	Mellemst. Fl. 3. 40x8.	7,25	72,5
12	Vinkeljærn i "	L 65x65x9	1,74	8,5	177,48	14	Bolte til Dækplanker	1,00	10,82
12	Lasker til "	L 65x65x9	0,35	8,5	35,70	4	Støtteplader Fl. 3. 210x15	0,30	24,57
8	Stivere paa Hoveddrager	L 65x65x9	0,38	8,5	35,84				
24	Lapper til Dækplanker	L 80x120x10	0,17	14,8	60,39				
4	Vindhors inden Lasker	L 65x65x7	2,38	6,7	63,78				
8	Lasker til Vindhors	L 65x65x7	2,38	6,7	63,78				
2	Rækværkspændlist	L 60x60x8	7,25	7,00	21,50				
	at overføre				1243,58	8	Støttejærnsokse		148,00
							Bolte til Sammenl. med Spændplader		17,00

Profilerne ere tagne fra Deutsches Normalprofilbuch für Walzisen.

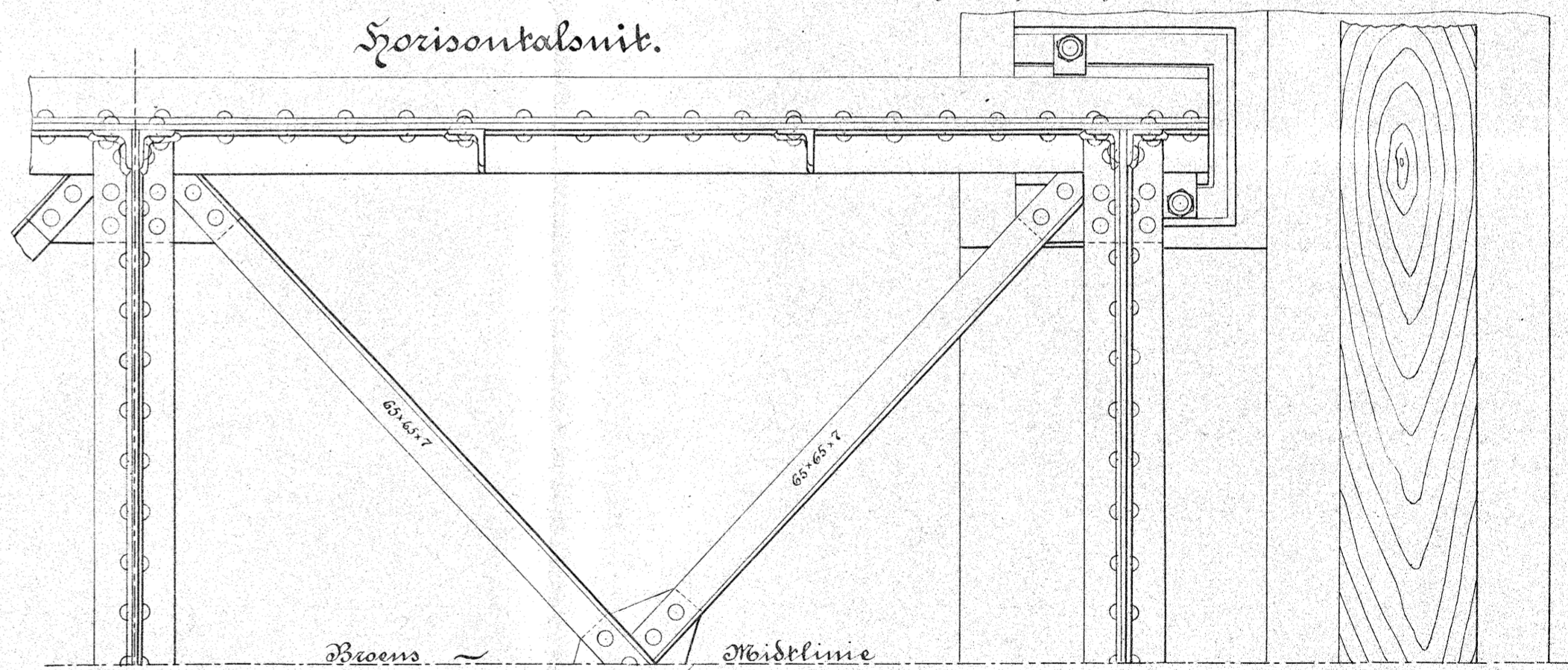
Plan.



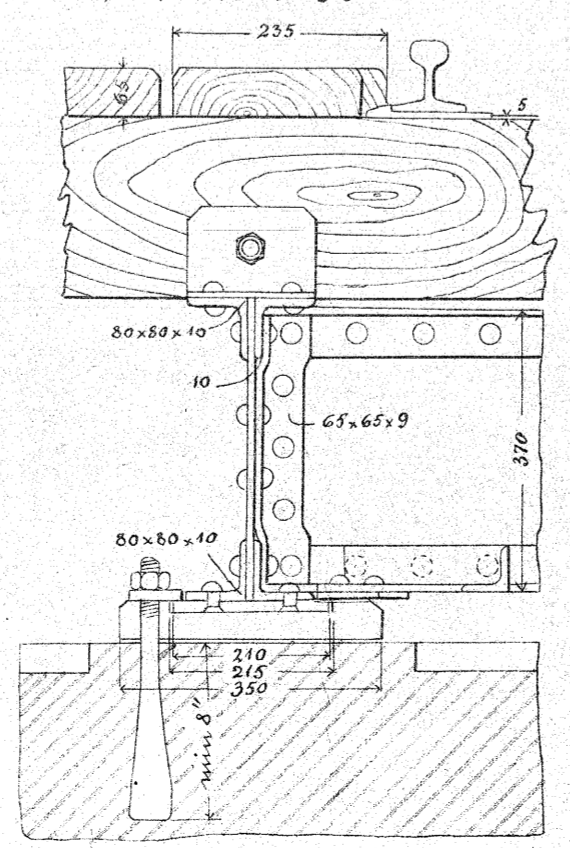
Snit a - b.



Horizontalsnit.



Tværsnit.



Længdesnit.

