

Statsbaneanlægene.

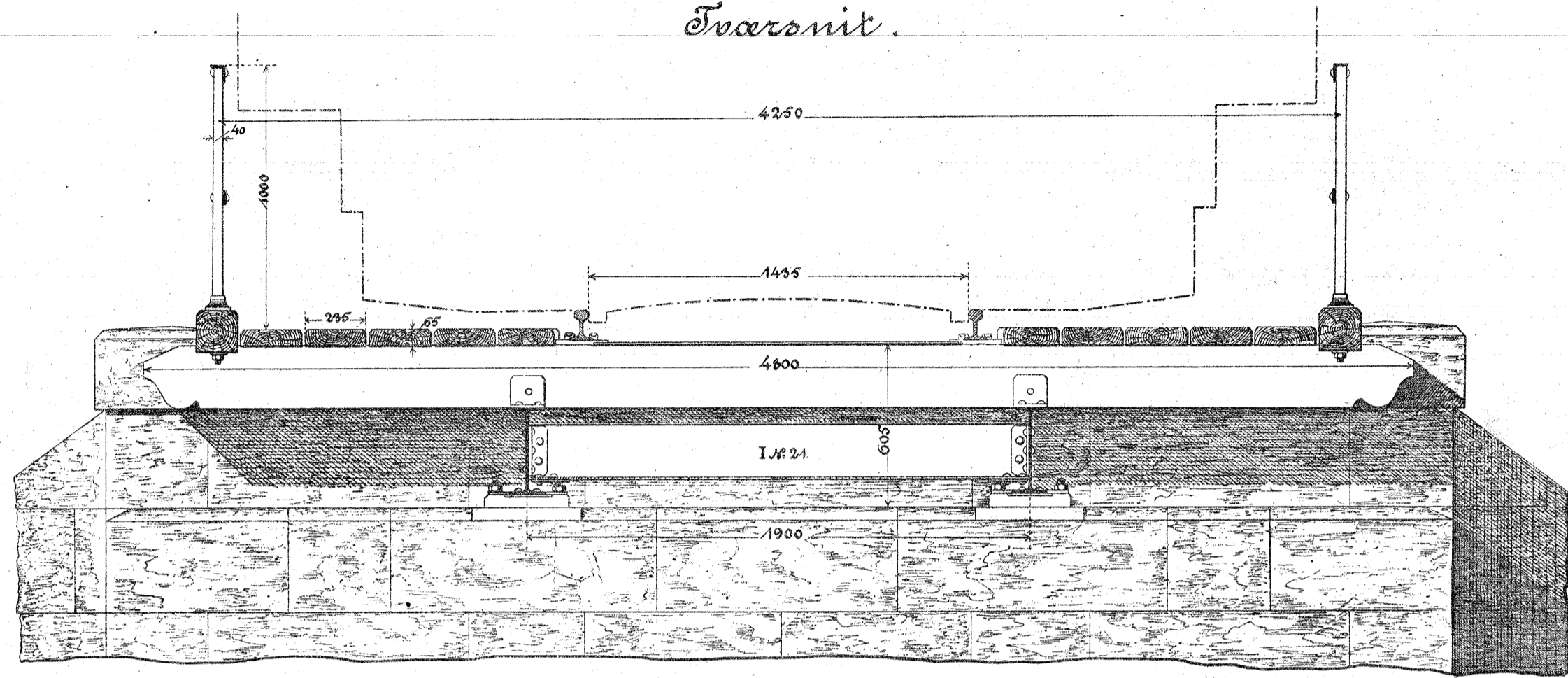
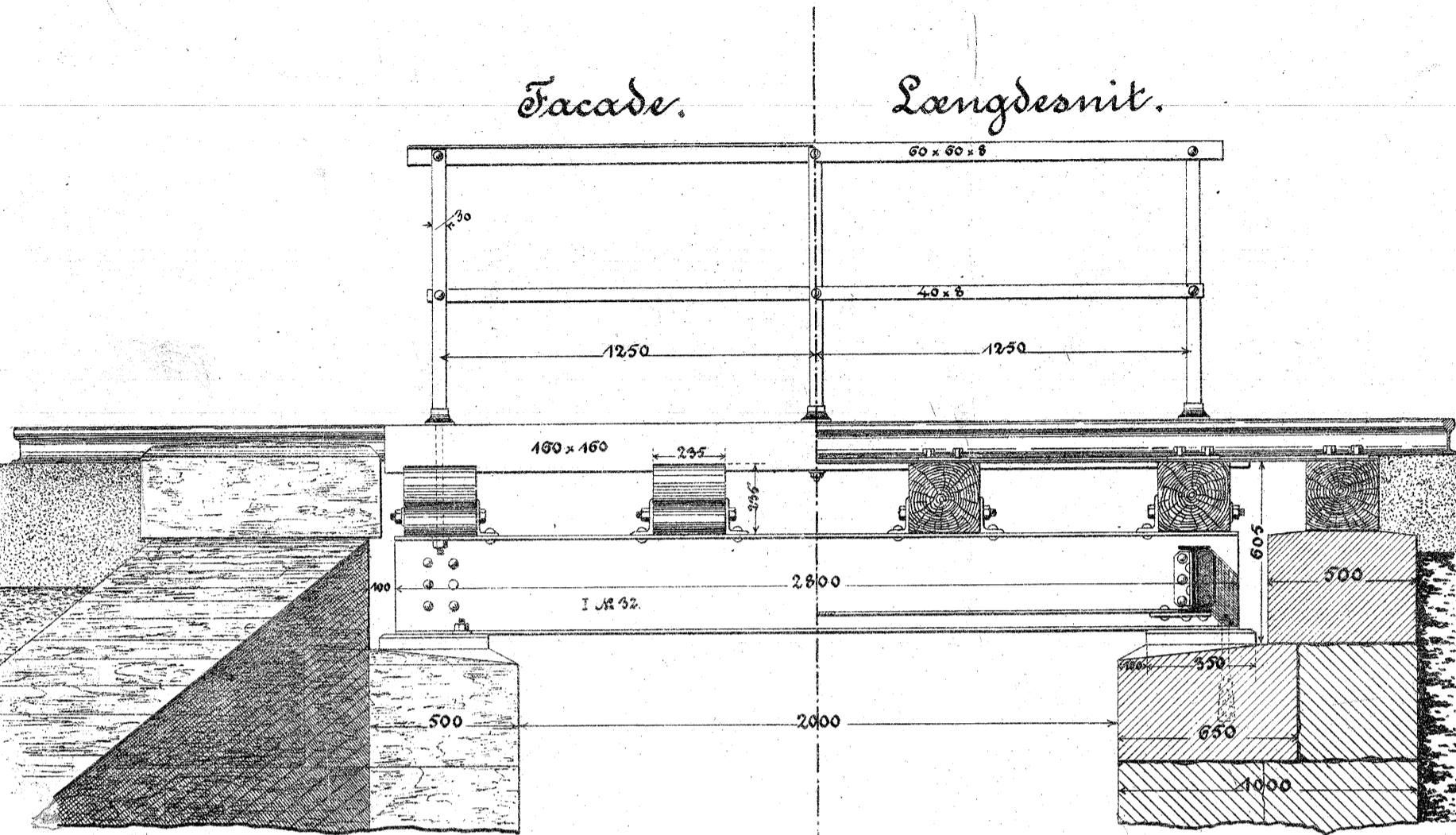
Plan 8.

Aaben Bro 2 Meter Spændvidde.

Facade.

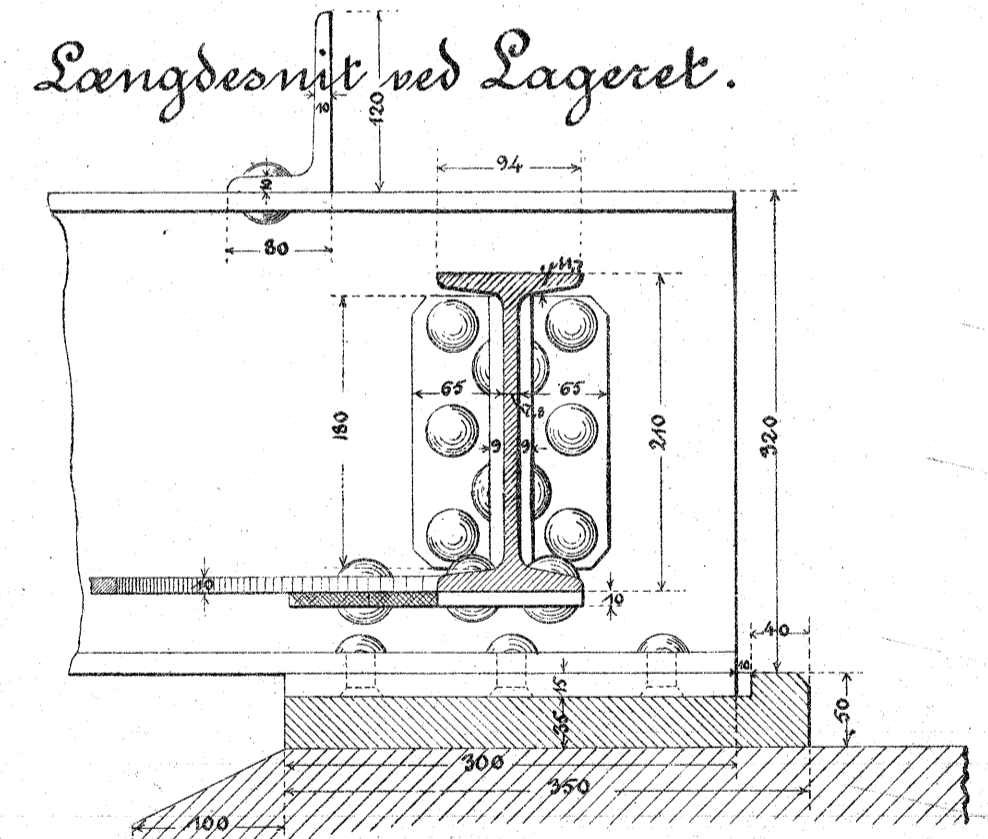
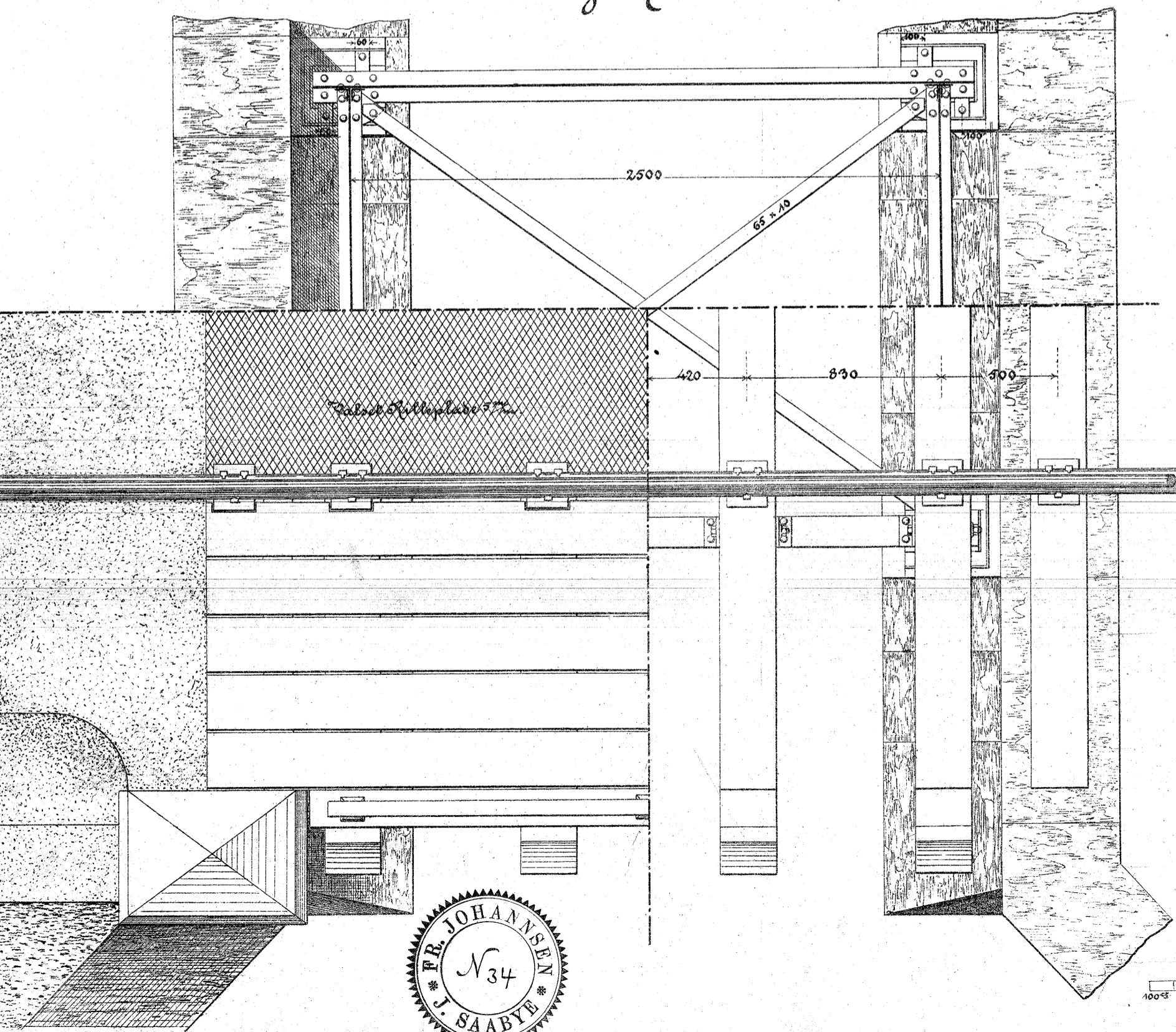
Længdesnit.

Tværsnit.



Plan og Horizontalnit

Længdesnit ved Lageret.



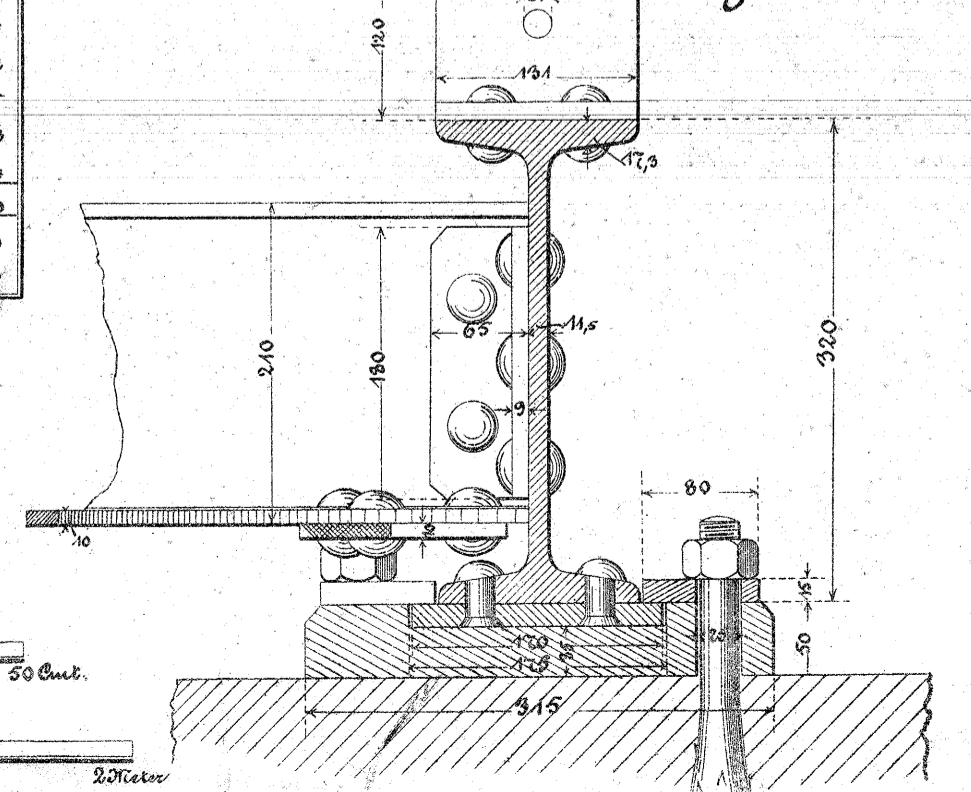
Beregnet Jernvægt.

Spændvidde 2 Meter, theor. Spændvidde 2,50 Meter.

Stk.	Anvendelse.	Længde i Meter	Vægt per Meter	Samlet Vægt i Kilogr.
2	Spænddragere	2,8	61,0	341,60
2	Sværdragere	1,9	28,5	108,30
8	Lasker 3 J.	0,18	8,5	12,24
12	Lapper til Dakbjælker 3 J.	0,12	14,8	23,27
2	Vindkors med Lasker	2,98	5,064	30,16
2	Højvækkhaandlist	2,7	7,0	37,80
2	Kællemlist	2,8	2,499	12,98
6	Stolper (inkl. Bolt og Nøttrik)	1,0	10,92	64,92
8	Bolte til Dakbjælker			7,26
4	Slideslader	6,3	19,86	23,89
	Tillæg for Forttønder			12,64
			Bolt	67,00
4	Støbjernsko			136,00
8	Bolte til Samme (med Spændplade)			17,00

Jernprofilene ere tagne fra Deutsche Normalprofilbuch für Kalzeisen.

Tværsnit ved Lageret.



1:5.

1:20.

