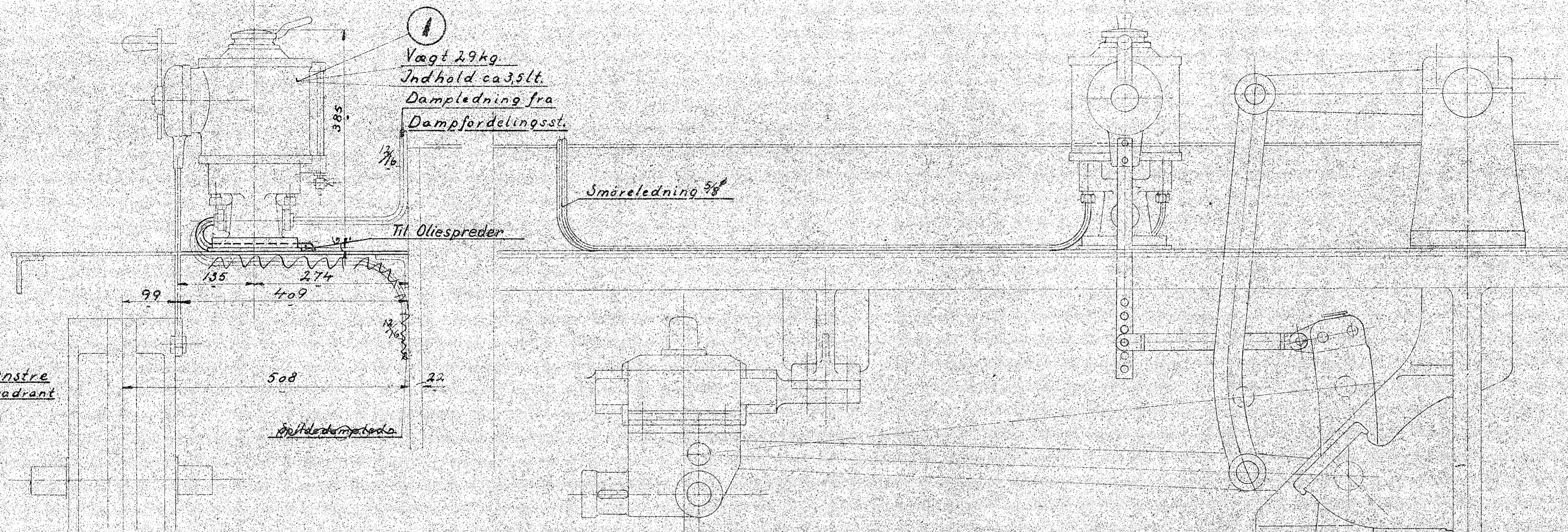
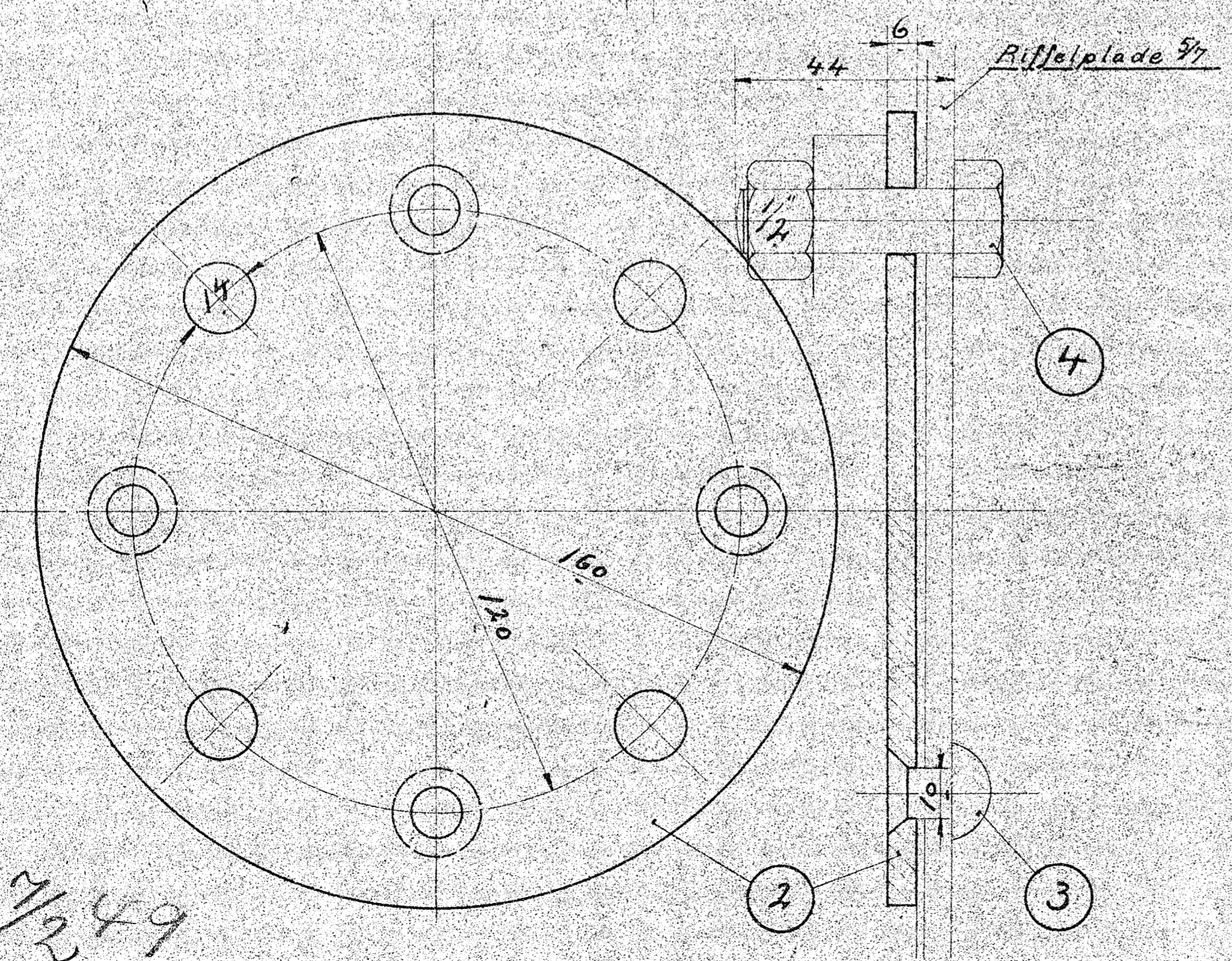


venstre Lokomotiv Side

1	1	Smørepresse			Købes
2	1	Plade	Rust Jern		185x185x6
3	4	Nagle	10x22 Jern		Mag
4	4	Bolt	Se Teqn. GL-1200 stål 424098 nr 35-36		



venstre kvadrant



For arrangement af smørerør se Q1 23.010

Forandringer	Ændr. vedr. smørerør A 25-1-49 JM.			

Q.47  
A

*Arbejd 17/2 49*

Smørepresseanordning		
D-Tenderloko. Litra Q		
1/300	1:5	6L-1162
	1:1	6L-1162