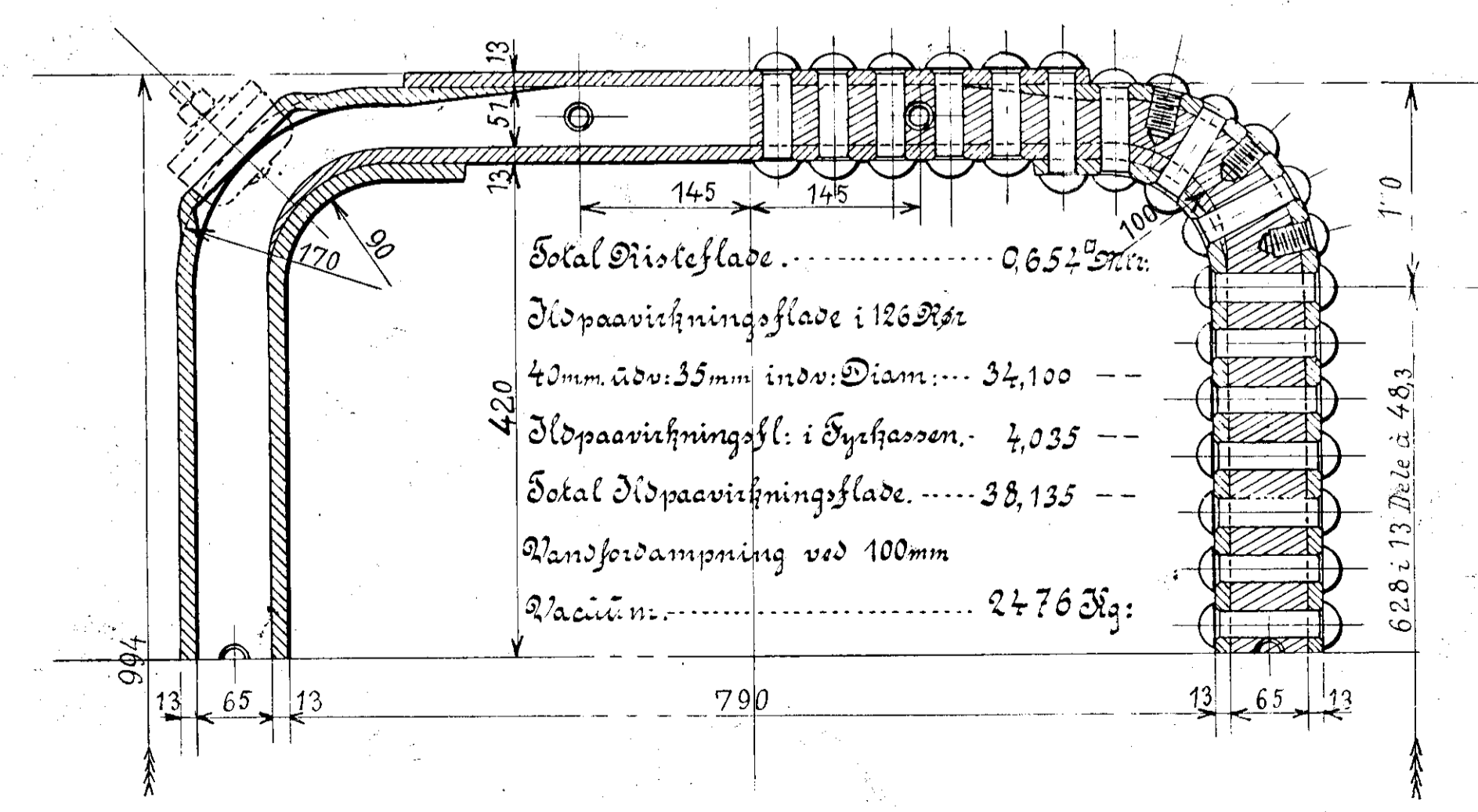
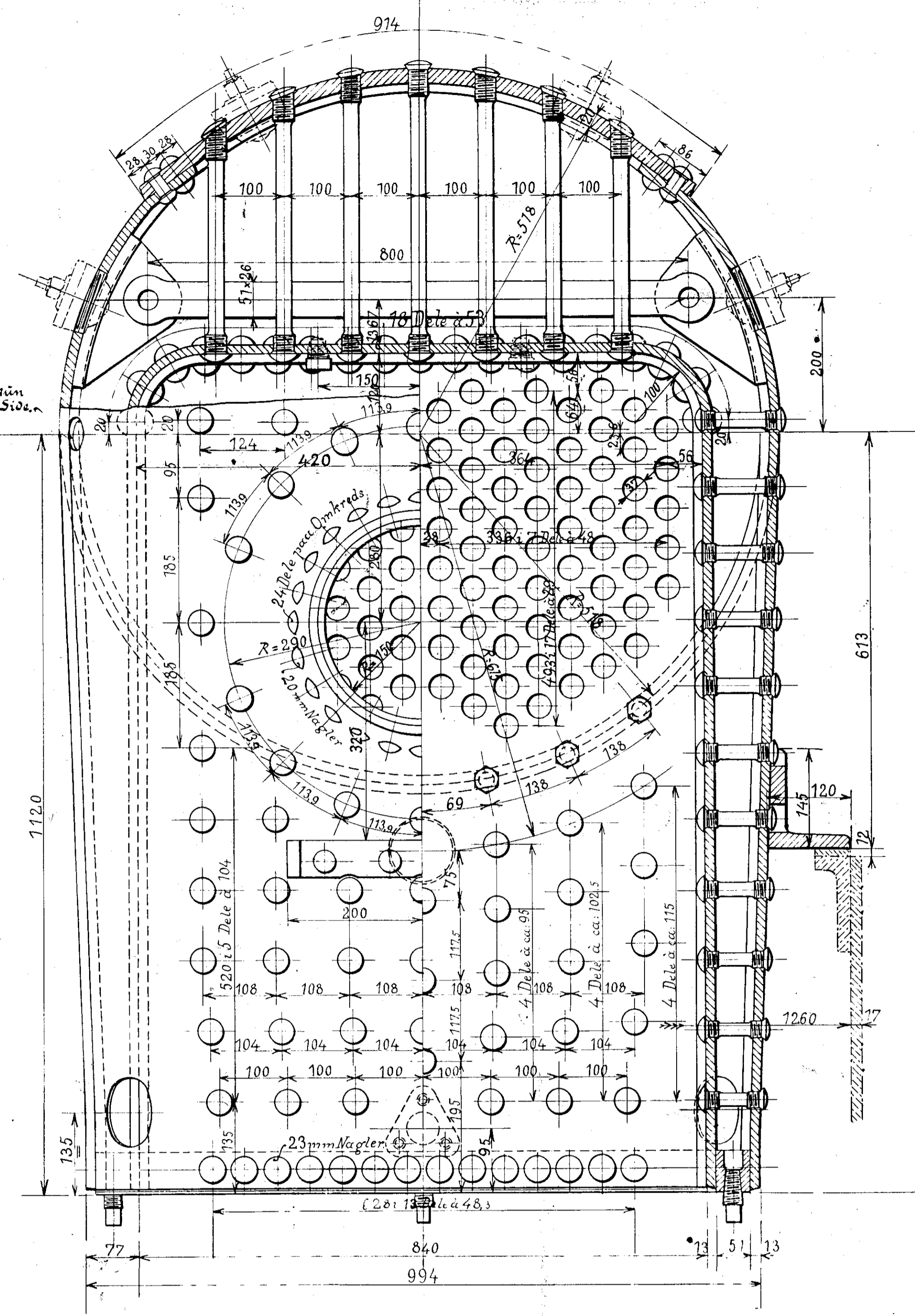
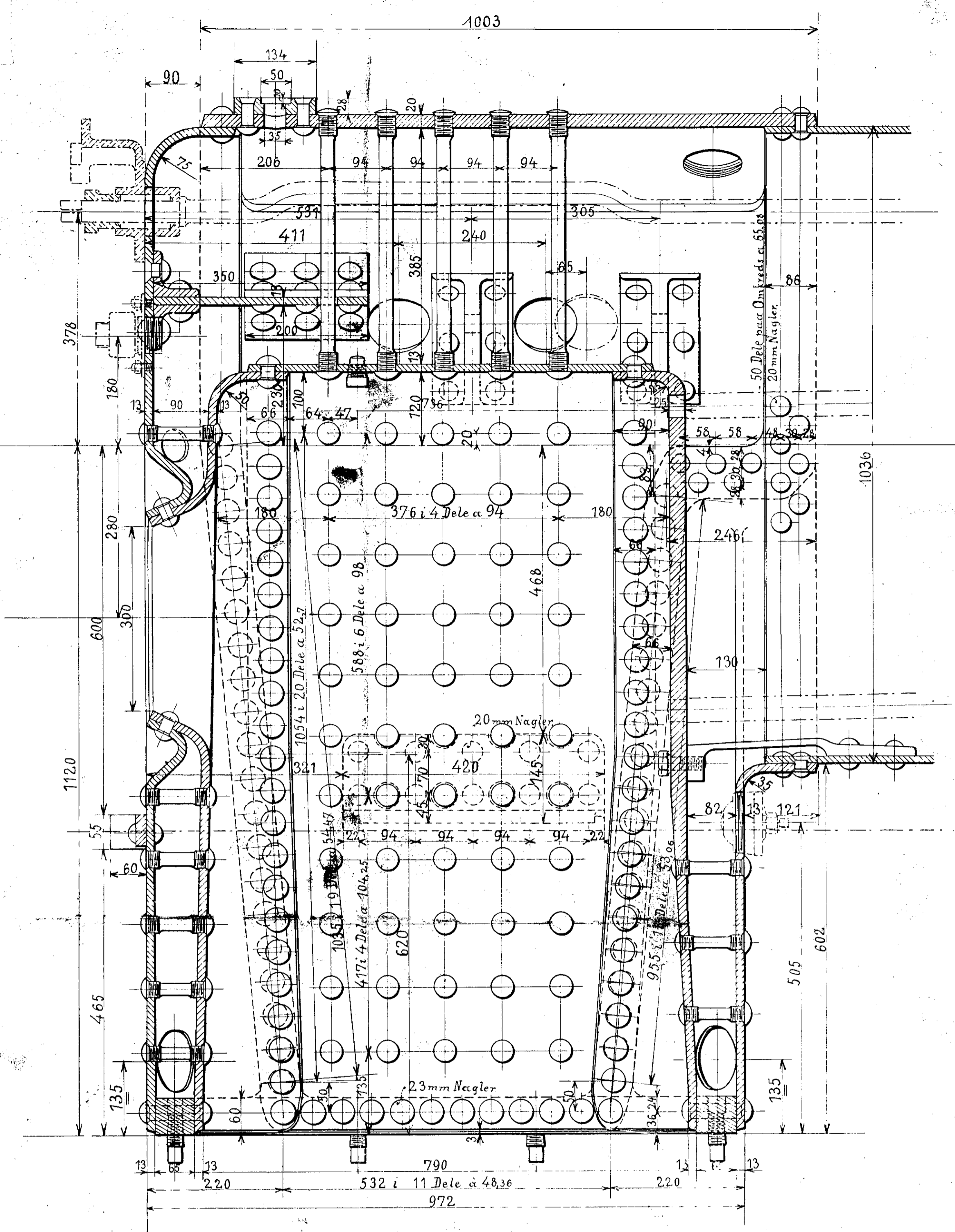
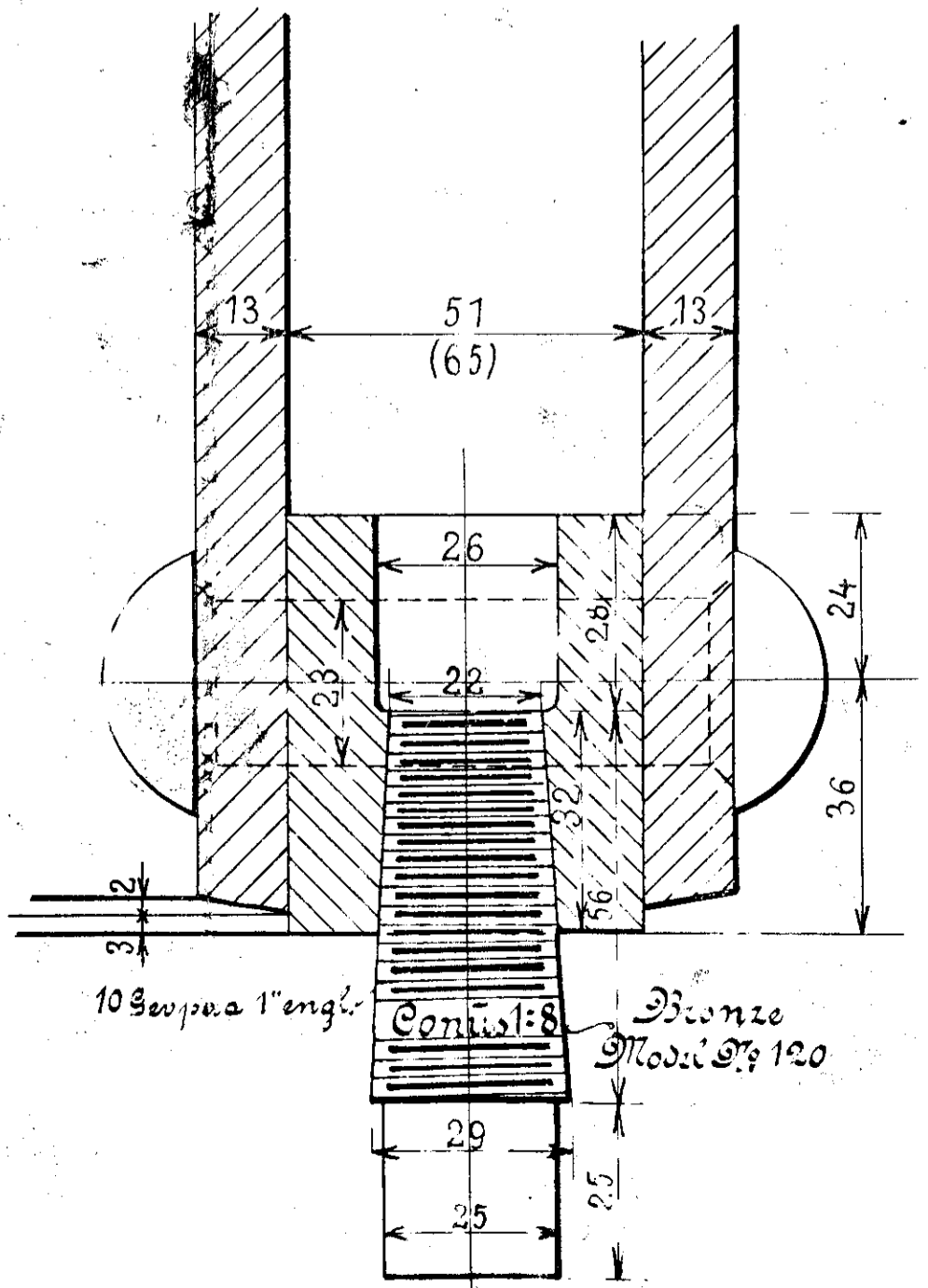


Staal & Jernbeton
 Brand-Trommel-Motiv Staal
 Kulindhold 0,10

Brug af Støbtælle
 1) i den Røghed
 2) herover på den Side



1:5 sand Størrelse.



1/2 Summe Begning gælder kun for St: 103, 104, 105, 120, 123, 126, 127 for Steder til St: 121, 122, 124, 125, 128. Læs Dykassen eller Diagram: S1C og d

Danske Statsbaner - Maskinafdelingen.

Tykhæsse
 til
 Lok: Litra B.

København, September 1900.

Maskinchefen.

den 2/10 00
 J.M.W.