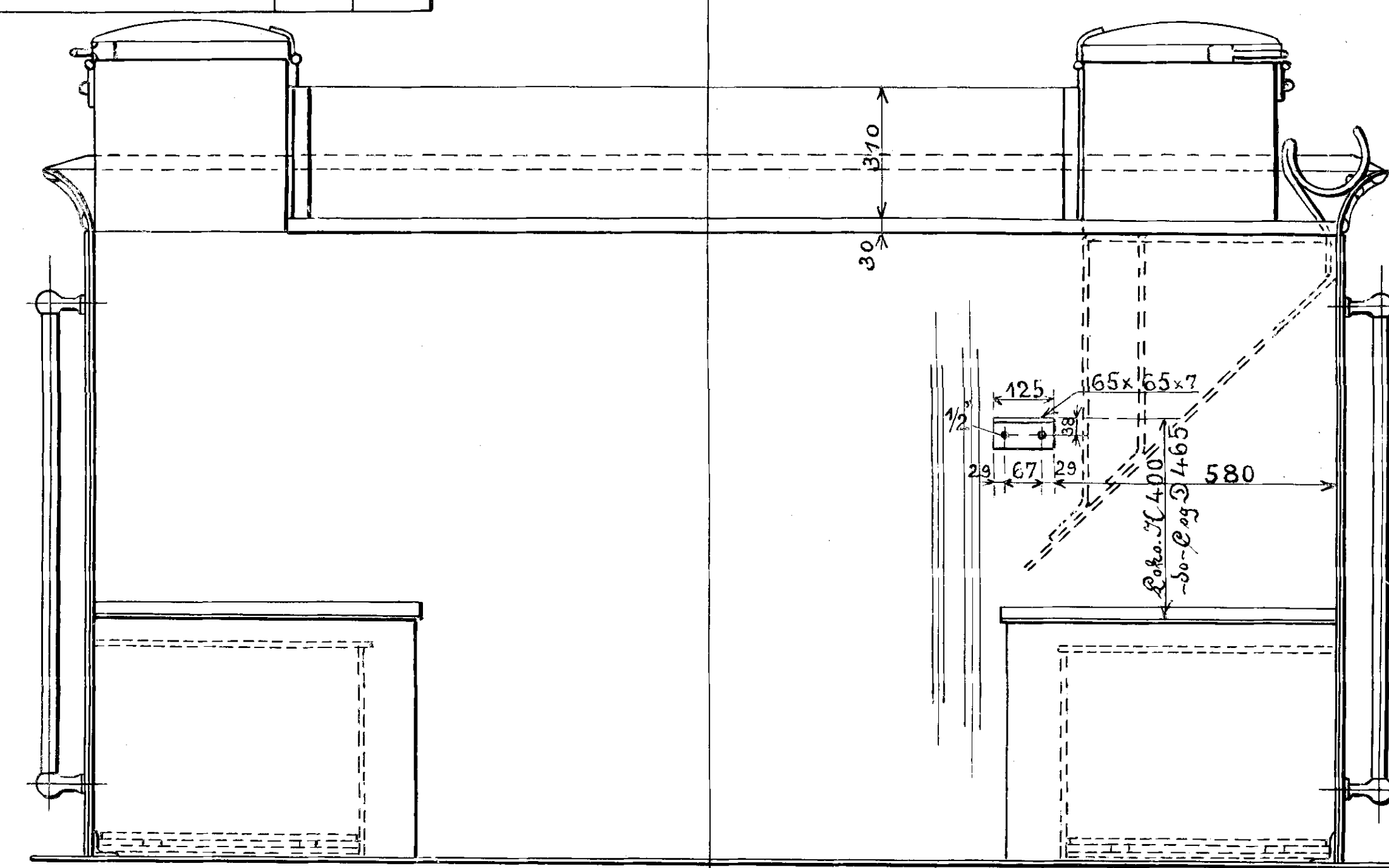


Forandringer.	Dato	Mark
Skærmplade i højre Side	12-22	V.S.

1:10 sand Størrelse.



Arrangement af Værktøj paa Tønderne.

til
Loko. Litra: H, C.

Kjøbenhavn, September 1920.

De danske Statsbaner.
Chefen for Maskinafdelingen.

Rev. d. 19/9.20
H. Kær.
H. Lange

Rummene til Hleder og Fødesæser beklædes indvendig med Tra, forsynes med Løs Pist og males med samme lyse Farve som i Tørrhuset. Der bores et 16 mm Afstøbs hul i Bunden af hvert Rum.