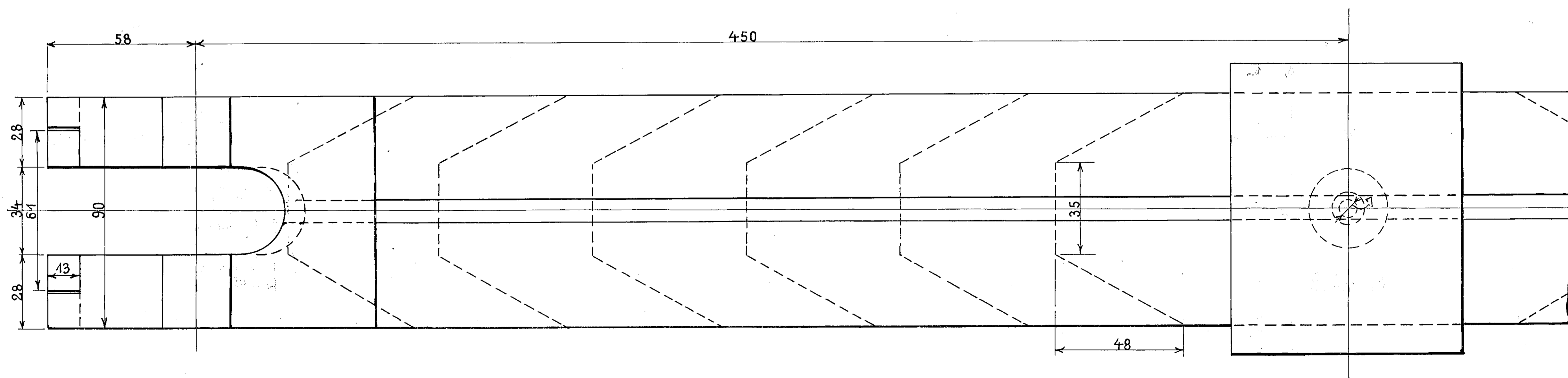


Fjederen er tegnet med en Belastning af 4600 Kg:  
og skal prøves " " " " 8000 "

Langde af Blad	I	II	III	IV	V	VI	VII	VIII	IX	Udsækket Tilstand	1042 "
"	"	"	"	"	"	"	"	"	"	"	994 mm.
"	"	"	"	"	"	"	"	"	"	"	830 "
"	"	"	"	"	"	"	"	"	"	"	710 "
"	"	"	"	"	"	"	"	"	"	"	590 "
"	"	"	"	"	"	"	"	"	"	"	470 "
"	"	"	"	"	"	"	"	"	"	"	350 "
"	"	"	"	"	"	"	"	"	"	"	230 "

For Fjederkurv se Tegn. N.L. 61d.



Forandringer	Dato	Mærke
Ciffer tilføjet Fjederblifter og Maal barflaget.	9/2-28	P. Kær
Større Udsparing for Fjederhaenge	9/9-31	V.S.
Maal fjernet	8/7-32	V.S.
Ciffer paa Fjederblik rettet til Løbe №	2/6-33	Ømd.
Fjederblik med Hak	8/1-37	V.S.
IX tilføjet	M 360/44	14/2-44 Palabar

**Bærefjeder**

til

Dm, Dm, KII  
Tøndere Litra C, D, K, A, S, II, II.

Kjøbenhavn, Marts 1905.

De danske Statsbaner.

Direktøren for Maskinafdelingen.