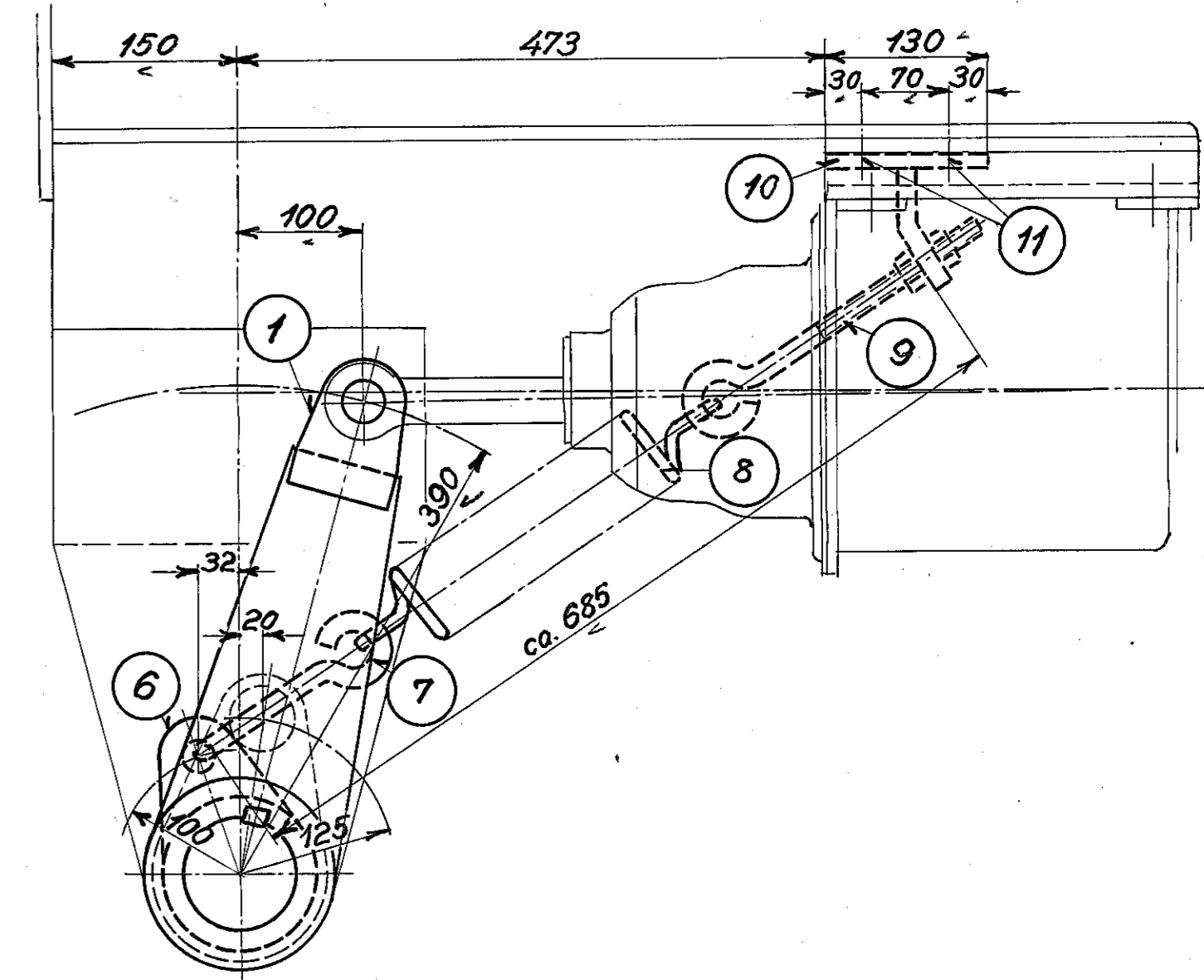
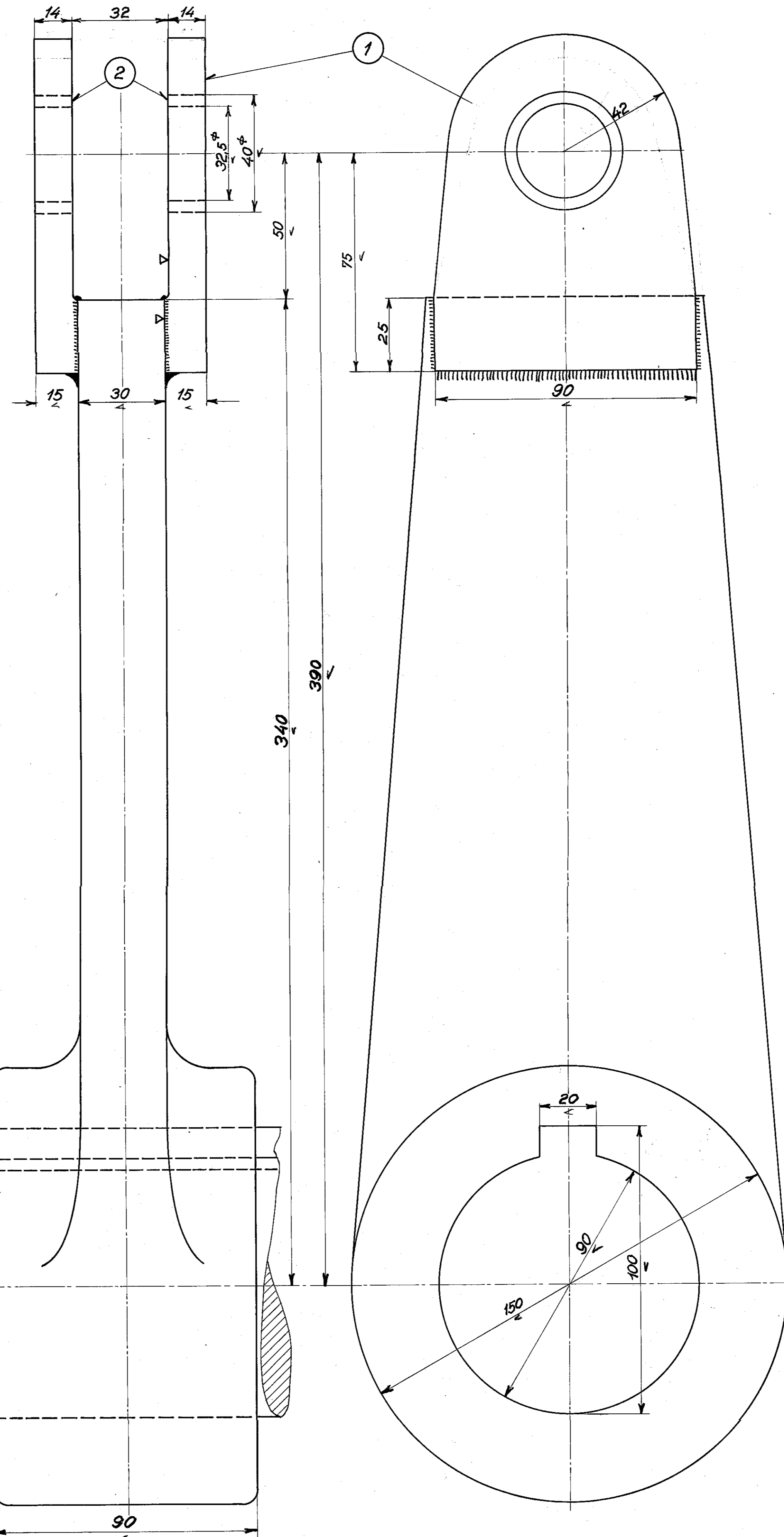
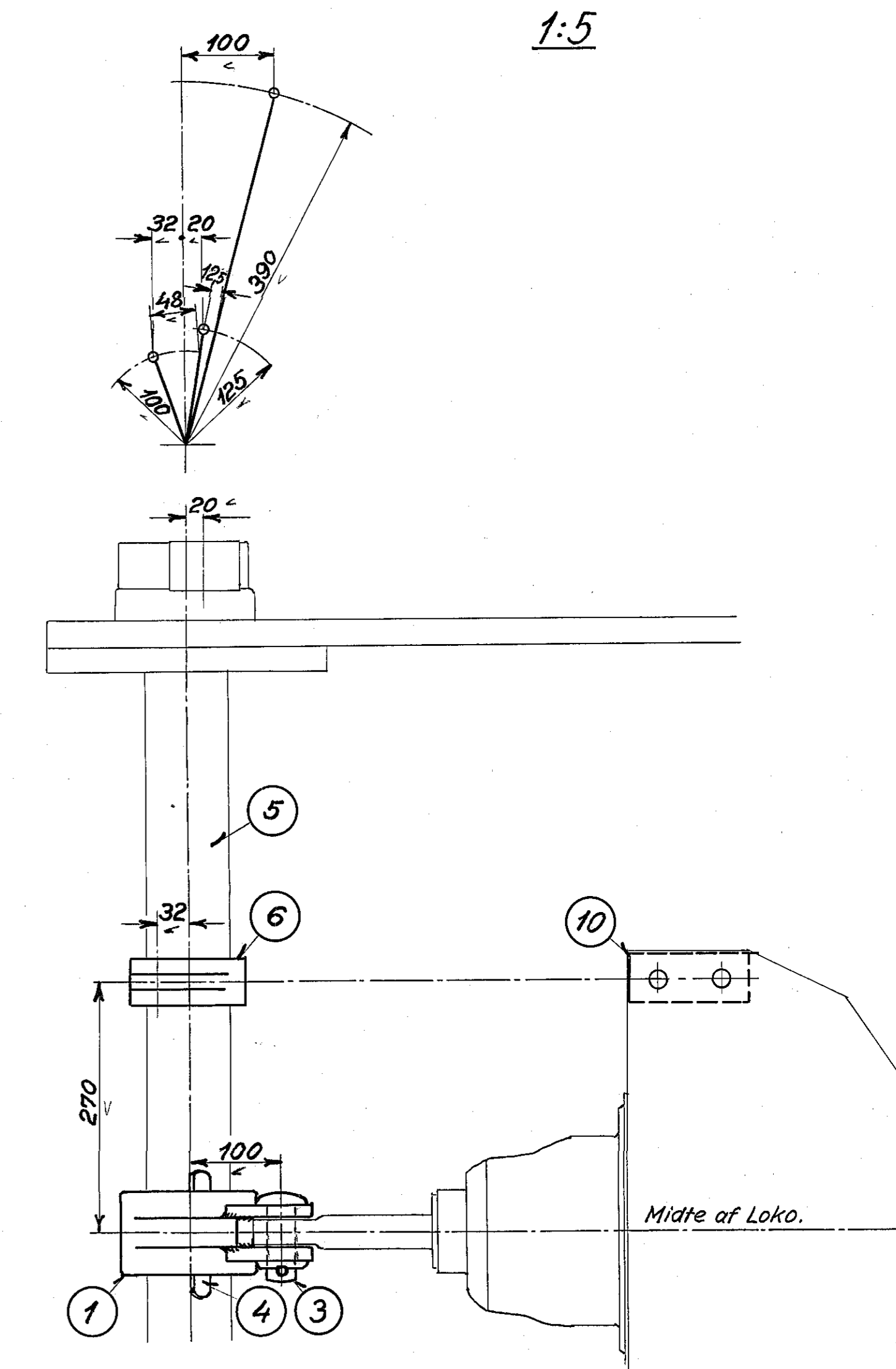


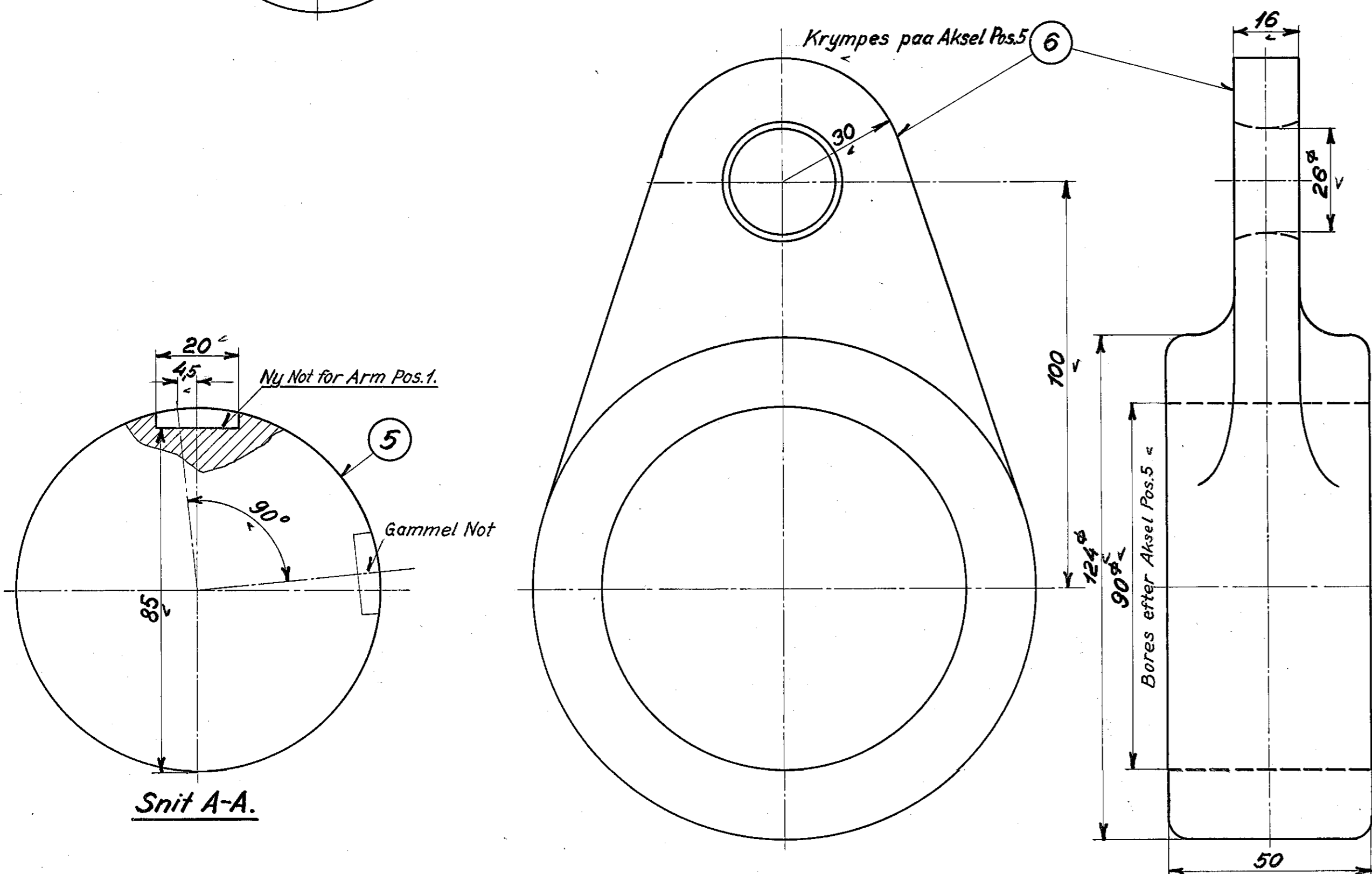
1:1



1:5



Mitte af Loko.



Snit A-A.

2	3/4" Bolt Nr. 1919	11	Flussjern
1	Holder	10	do.
1	Spændestykke med 2 Stk 5/8" Matrikker	9	do.
1	Tilbagetræksfjeder, Tegn. N.V. 12.75. Pos.3	8	N.V.12.75. Staal
1	Krog	7	Flussjern
1	Arm for Tilbagetræksfjeder	6	do.
1	Bremseaksel	5	do.
1	Kile, gammel Kile bruges igen.	4	do.
1	Splitbolt, 32mm ² Nr. 399.	3	do.
2	Bøsning, Tegn. N.V. 12.39. I. Pos. 5. L=14mm	2	N.V.12.39 I Staal
1	Bremsearm.	1	Flussjern
Stykketal		Nr. Tegn.Nr. Materiale	
		Genstand.	

De danske Statsbaner. Maskinafdelingen. Maalestok Tegn 1:5 13-8-41 Kalk 1:1 15-8-41 Rev 18-8-41 V.S.

Bremsearm og Tilbagetræksfjeder til Trykluffbremsen paa Loko Litra K_{II}. K_{II} 91.