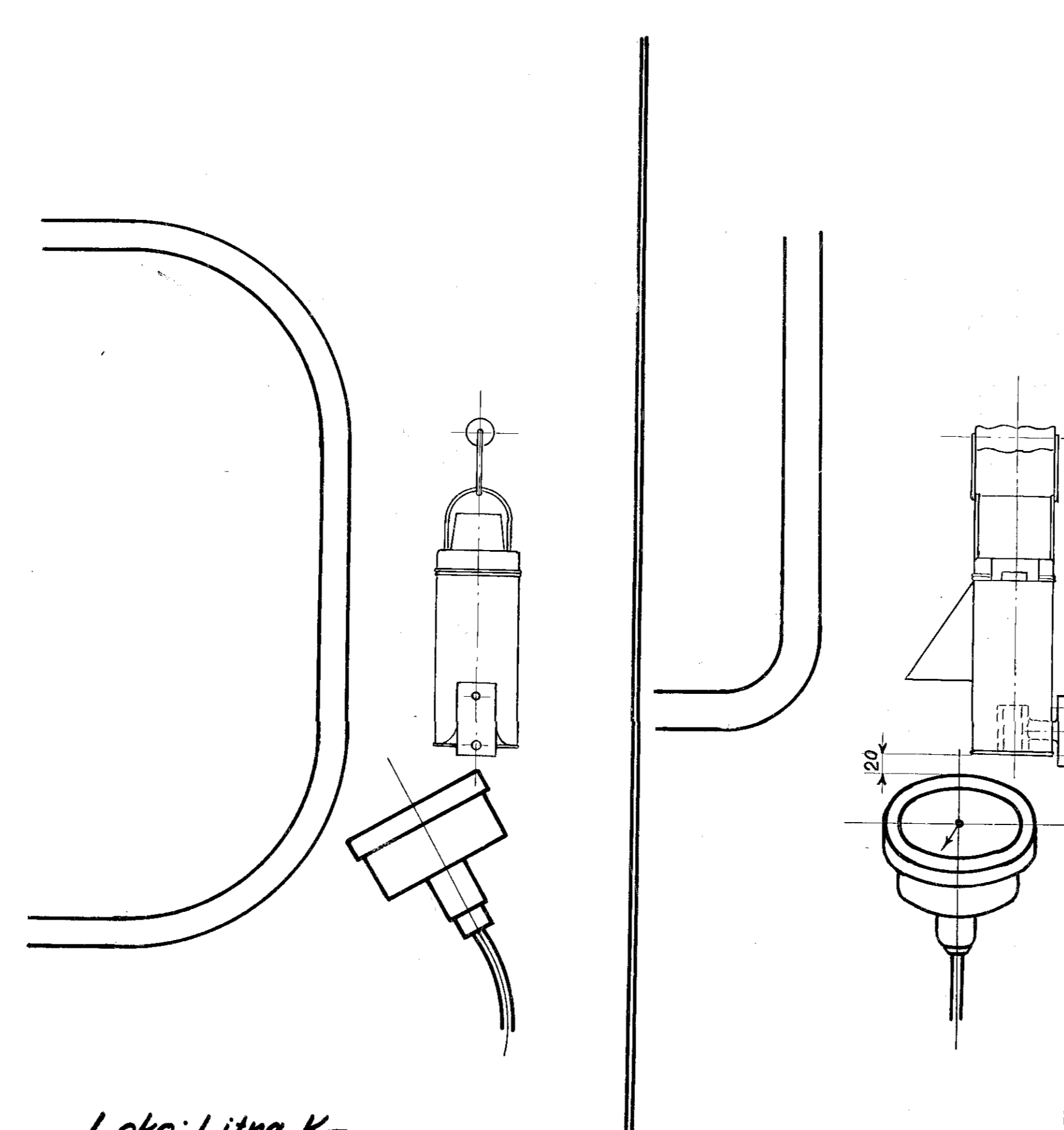


Loko: Litra D<sub>II</sub>.



Loko: Litra K<sub>II</sub>.

For Lygteholder se Tegn. S. 85e.

Gælder kun for Loko: Litra K<sub>II</sub>

Lygten anbringes i Forhold til Hastighedsmaaleren:

- 1) Det lodrette Plan gennem Midten af Lygten skal flugte med øverste Kant af Hastighedsmaaleren.
- 2) I vandret Plan skal Lygtens Underkant være 20mm over samme Kant.
- 3) Om nødvendigt ændres Hastighedsmaalerens Hældning lidt for at undgå Genspejling af Lygten i Hastighedsmaalerens Glas, set fra Førerens Plads.

Forandringer		Dato	Mærke
Lygten flyttet op		19/4 28	K.S.
Lygten flyttet paa Loko: Litra K <sub>II</sub>		1/12 34	K.F.P.
<b>De danske Statsbaner.</b>			
Maskinafdelingen.			
Anbringelse af Lygte med Skærm ved Hastighedsmaaler paa Loko: Litra D <sub>II</sub> , K <sub>II</sub>			
Kjøbenhavn, d. 19-11-1928		Maalestok:	
Tegnet af		1:5	<b>K<sub>II</sub> 85e.</b>
Kalkuleret af	W. Schmidt		
Revideret af	W. Schmidt		