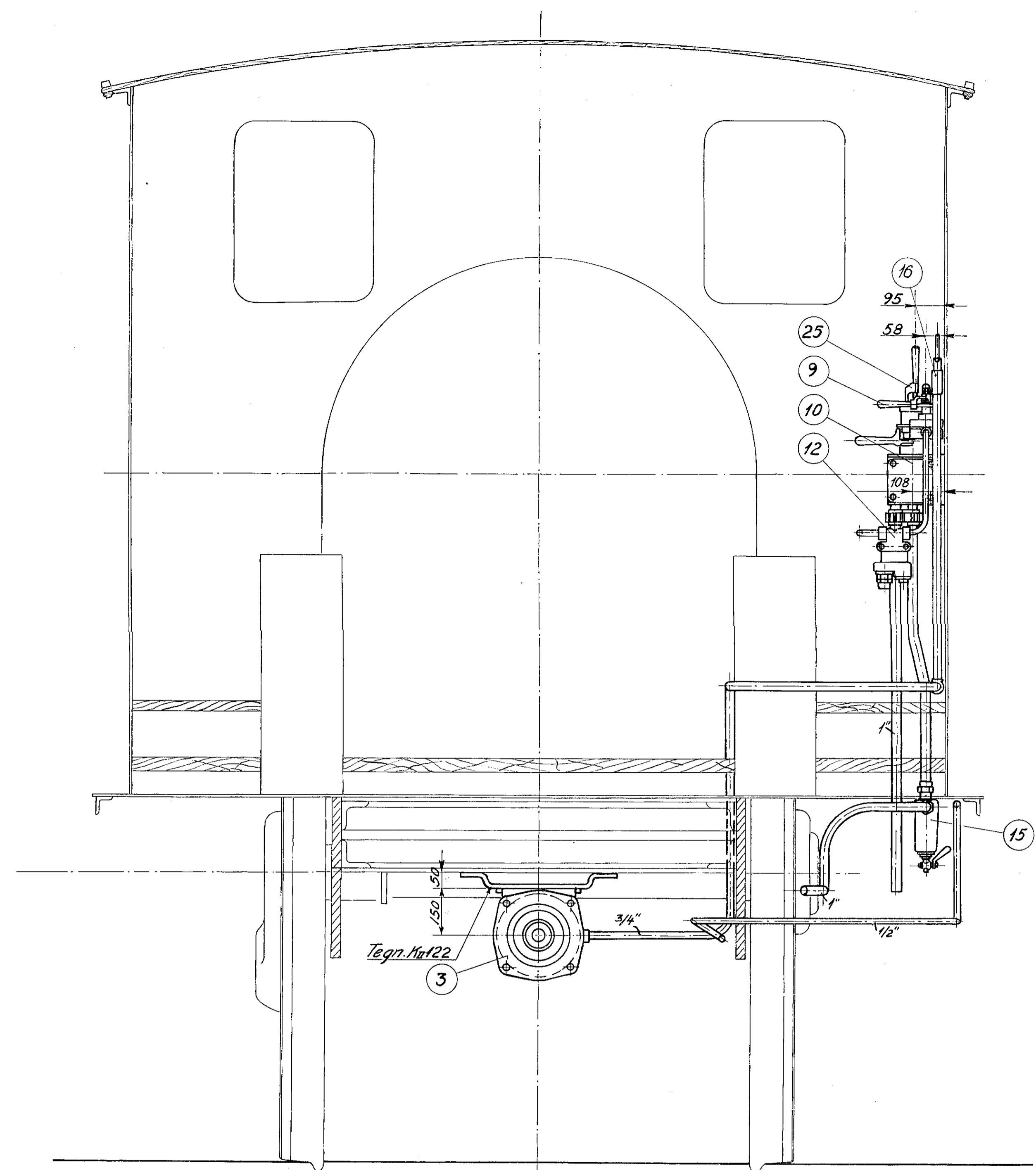
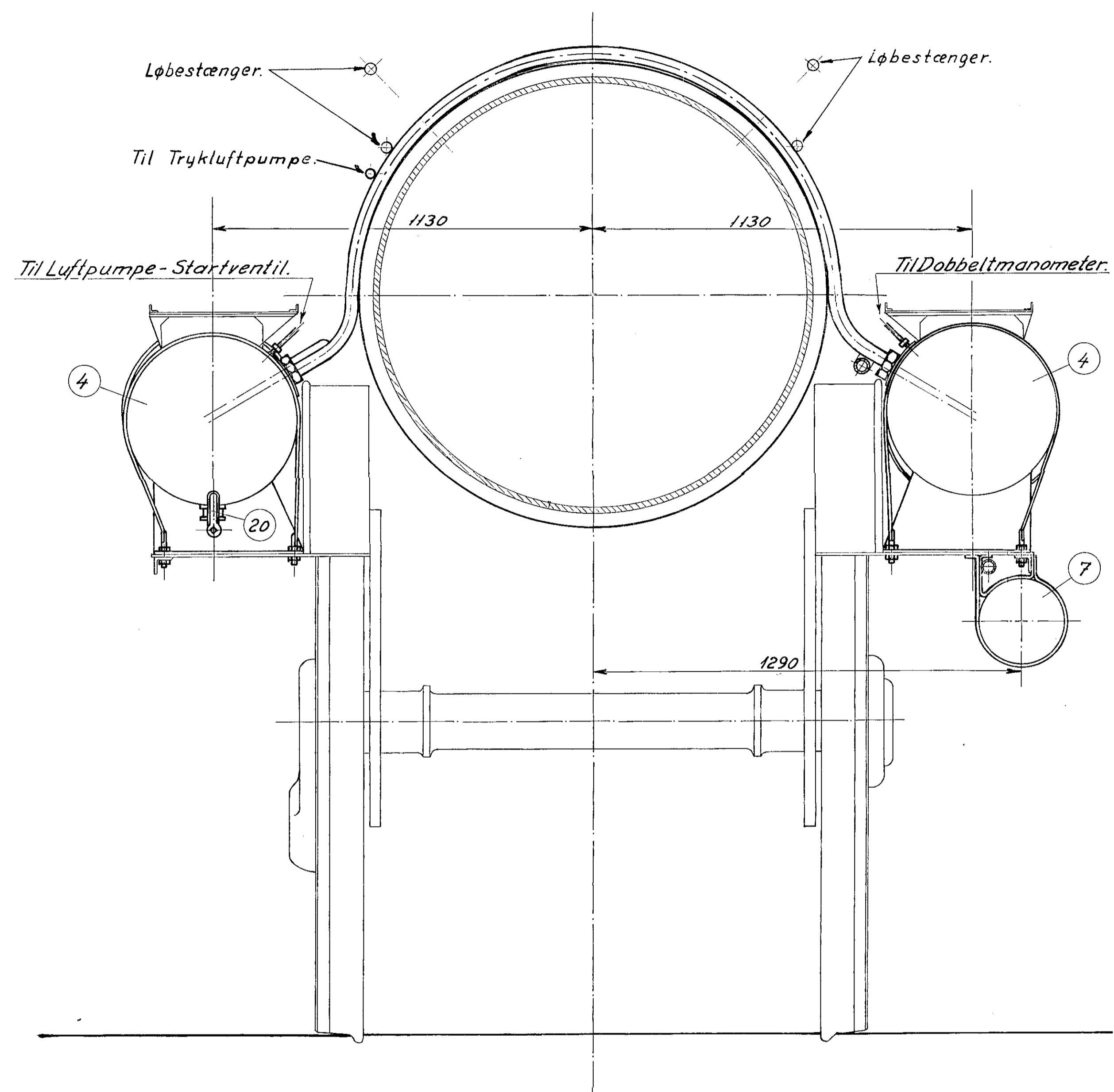


Snit a-a



Snit b-b



Afbremning ved direkte og indirekte

Bremning.

Bremsecyl.-Stempeltryk: 1970 kg.

Omsætningsforhold: 7,5

Klodstryk: $1970 \times 7,5 \times 0,97 = 14.400 \text{ kg.}$

af Adhæsionsvægten 55%

Afbremsningsprocent: Talt: 33%

| | | | | |
|---------|---|-----|-----------------|----------|
| 1 | Førersandhane. | 25 | 501-2/61 | |
| 1 | Sikkerhedsventil. | 24 | 242/61 | |
| 2 | Hoblingshane. ^{3/8" HANE} _{2" HANE} | 23 | 44-2/63 | |
| 1 | 20 mm Dampventil. | 22 | Af 100 | |
| 1 | Afspærringshane | 21 | se Arbejdsliste | |
| 2 | Aftappingshane. | 20 | 42 0/62 | |
| 2 | Afspærringshane. | 19 | 25/62 | |
| 1 | G-P Hane. | 18 | 26/63 | |
| 2 | Udligningsventil. | 16 | 11/63 | |
| 1 | Kondenspotte. | 15 | 15 3/61 | |
| | | 14 | | |
| 1 | Styreventil. | 13 | 50/63 | |
| 1 | Reduktionsventil. | 12 | 47428 | |
| 1 | Dobbeltkontraventil. | 11 | 238/61 | |
| 1 | Førerbremsventil. | 10 | 48453 | |
| 1 | Hjælpebremsehane. | 9 | 224/61 | |
| 1 | Tidsbeholder. 20 " | 7 | " 1/61 | |
| 1 | Udligningsbeholder. 14 " | 6 | " 7/1 | |
| 1 | Hjælpeluftbeholder. 40 " | 5 | NK 1007 1/2 | |
| 2 | Hovedluftbeholder. 300 " | 4 | N.L. 412 1/2 | |
| 1 | 10" Bremsecylinder. | 3 | 48228a | |
| 1 | Luftpumpe-Startventil. | 2 | 14c. 2/62 | |
| 1 | To-Trins Luftpumpe. | 1 | 47695 | |
| Styktal | Genstand. | Nr. | Vegning | Warr.Nr. |

| | | | | |
|-----------------|---------------|------------------------|---------------|------|
| Div. Rettelser. | B 14/12 44 JM | Lejninger ændret o.l | 11-12-41 | Joh. |
| | | Sluge sat ind, Dampaf- | | |
| | | gangsror fra Pumpen | | |
| | | flyttet | 5-2-42 | Joh. |
| | | Vacuum fjernet | A 20-11-44 JM | |

De danske Statsbaner.
Maskinafdelingen.

Bremseposition III Loko.Litra K_{II}

K_{II}-119.