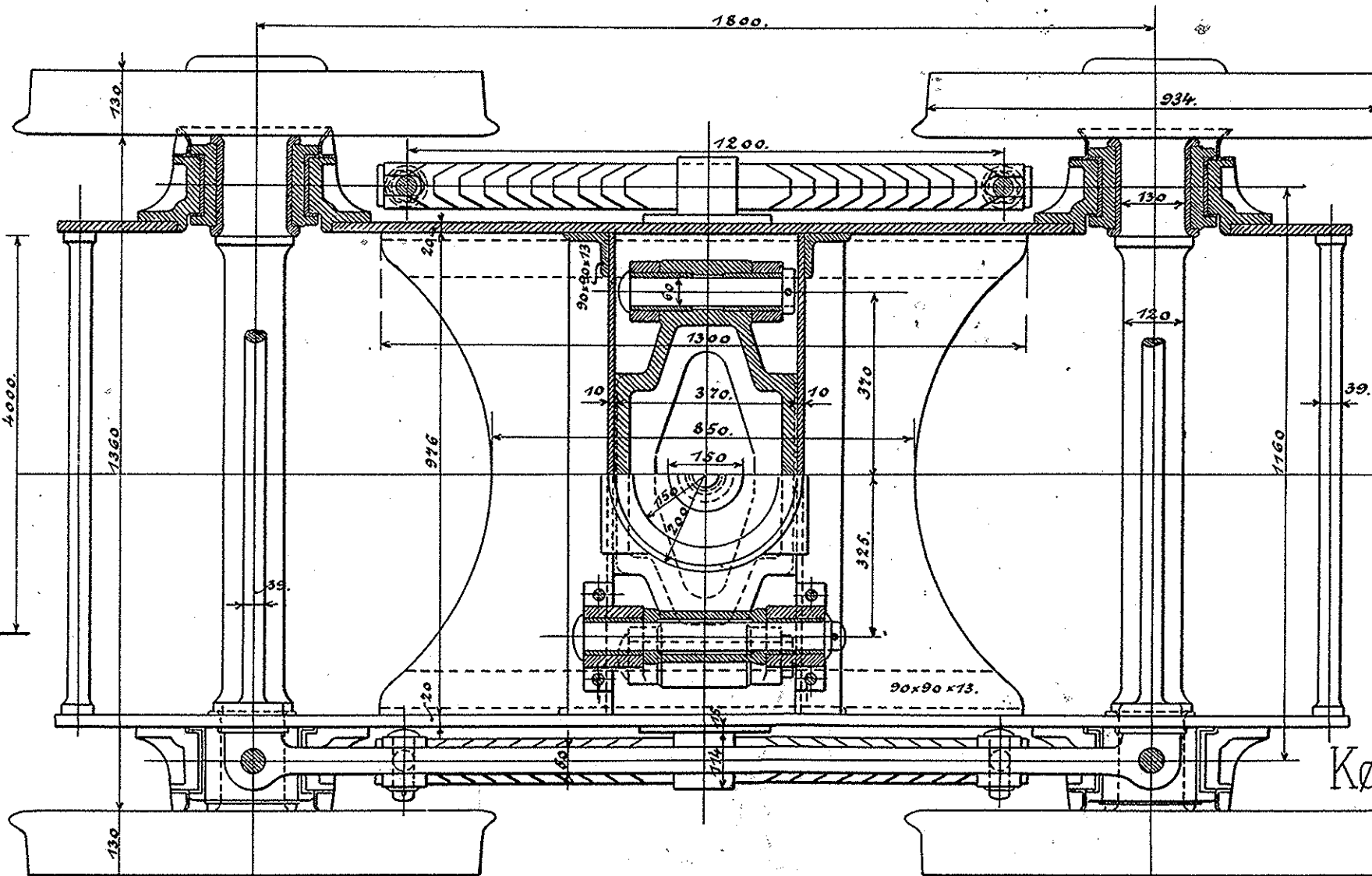
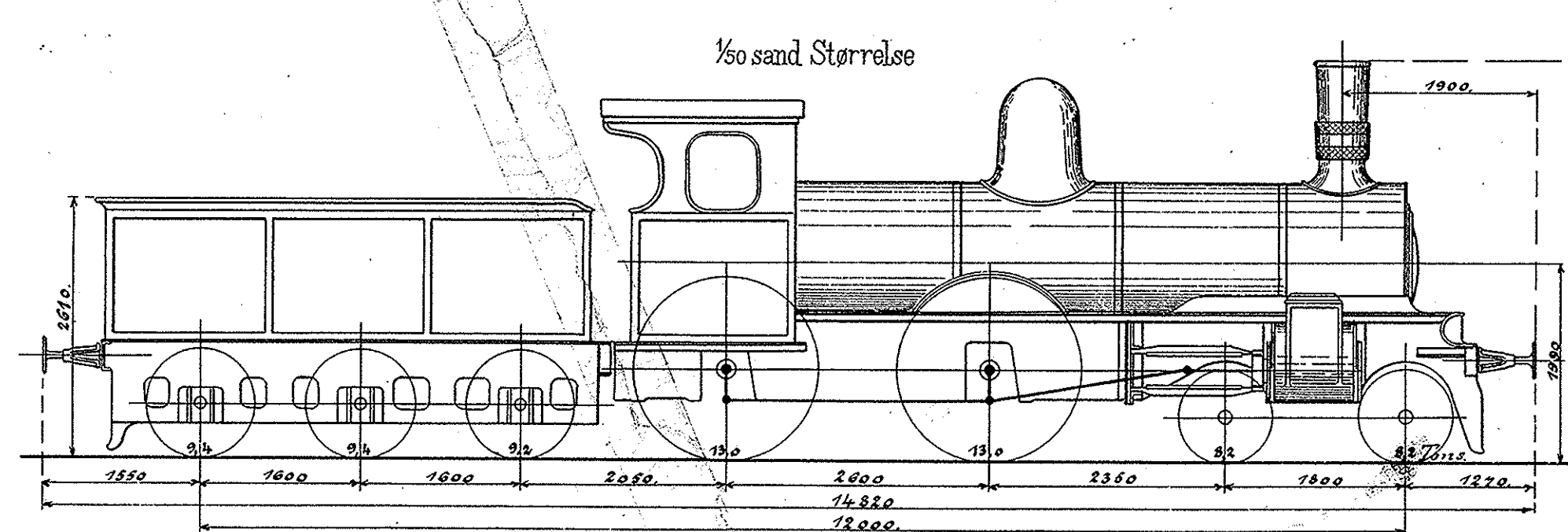
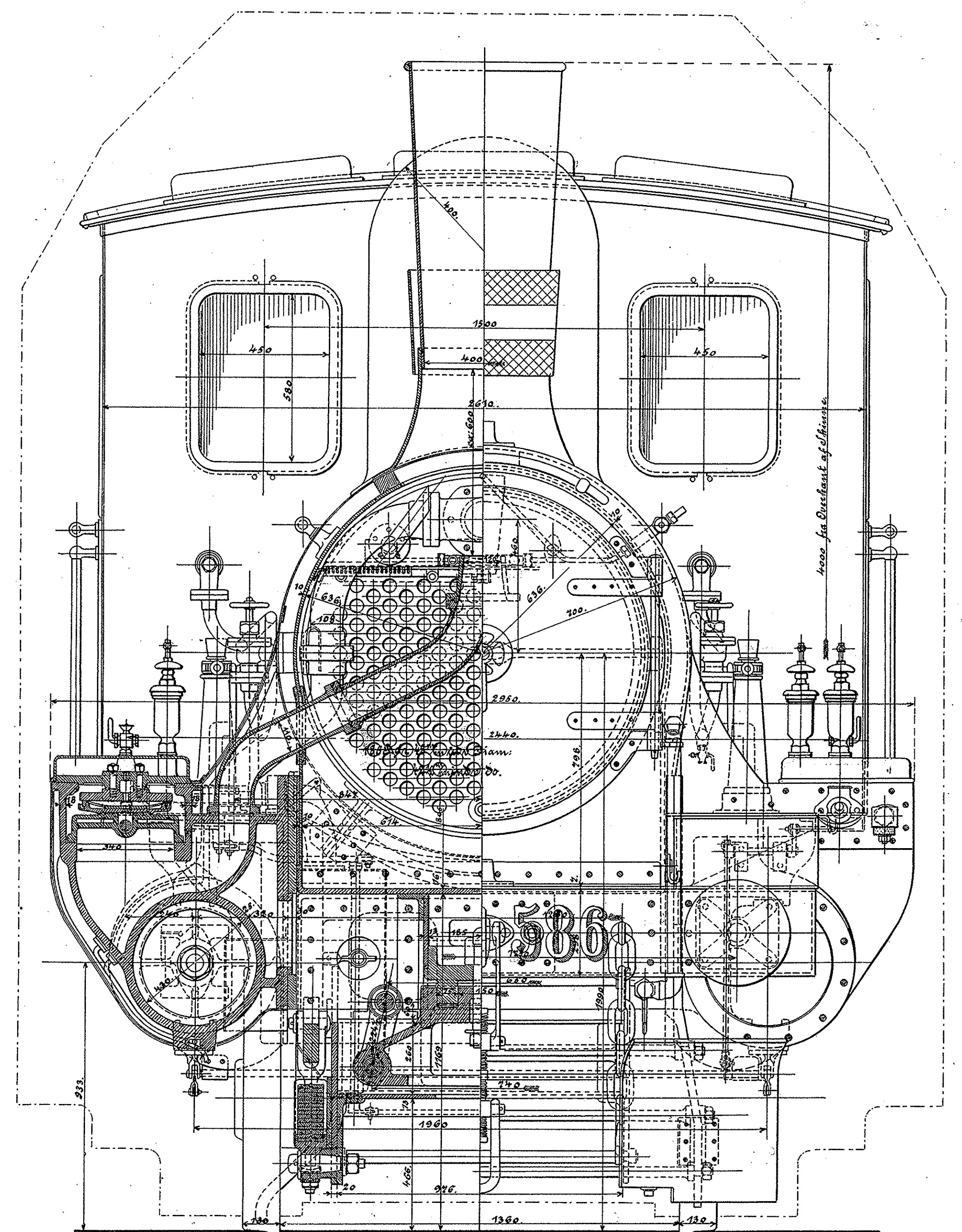


Skinnetryk af 1<sup>te</sup> Træk hjul ..... 8,2 tons  
 do 2<sup>det</sup> do ..... 8,2 "  
 do Driv hjul ..... 13,0 "  
 do Kobbeltjæl ..... 15,0 "  
 Ekspansionsvægt ..... 26,0 "  
 Total Vægt med Vand i Kæden ..... 42,4 "  
 do Kom ..... 39,4 "  
 Vægt af Trækeren ..... 4,0 "  
 Vægt af Driv hjul med direkte  
 Belastning Aksellagere, Fedre  
 e. t. c. .... 3,90 "  
 Vægt af Kobbeltjæl med direkte  
 Belastning Aksellagere, Fedre,  
 e. t. c. .... 3,35 "

Rosteflade total ..... 1,770 m<sup>2</sup>  
 do fri ..... 0,520 "  
 Største Sværnit i Rørene  
 ved 42,5<sup>te</sup> indv. Diam. .... 0,264 "  
 Største Sværnit i Skorstenen ..... 0,226 "  
 Ildpaavirkningst. i 186 Rør  
 48<sup>te</sup> indv. 42,5<sup>te</sup> indv. Diam. .... 85,17 "  
 Ildpaavirkningst. i Røstassen ..... 9,26 "  
 Total do ..... 94,53 "

Damptryk ..... 12 Kil.: pr. qcm  
 Driv hjulsdiam. .... 1846 mm  
 Træk hjulsdiam. .... 914 "  
 Cylindersdiam. .... 430 "  
 do Slag ..... 610 "  
 Trækraft 60% Kædeltryk ..... 4400 Kil.  
 Vandfordampning ved  
 100<sup>te</sup> mm Vacuum ..... 5,200 "



Danske Statsbaner Maskinafdelingen

**Toglokomotiv**

til  
Hovedbaner

Plan 2

København, KONSTRUERET 1894  
OPTRYKT 1903

*Buss*  
Maskinchef

HL 24