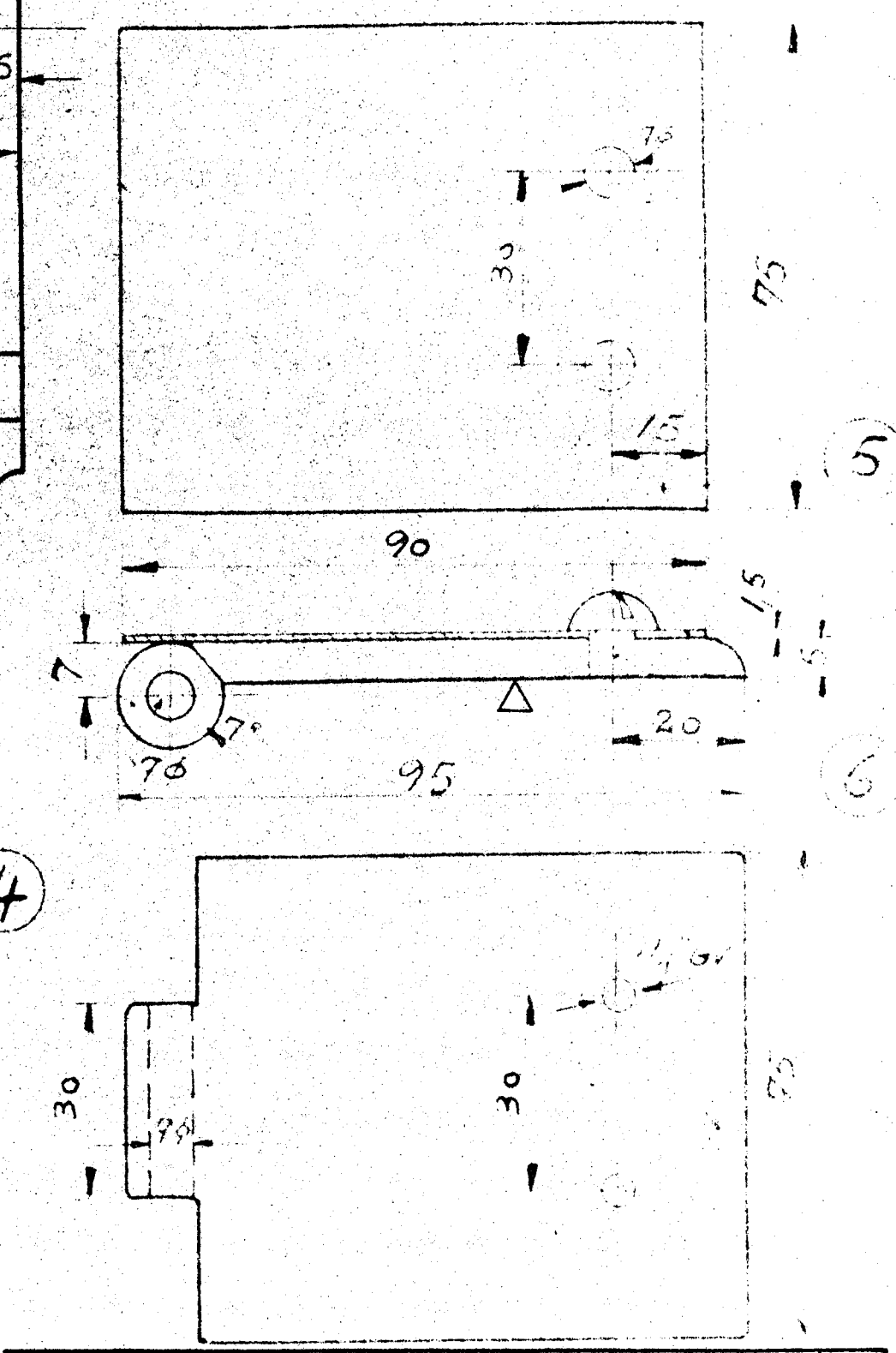


77727.

5	Leje	1	støt	257x	X
5	Dæksel for do.	2	"	2575	X
5	Pånde - 2delt	3	brønt	3992	Z
5	Smøretæksel	4	støt	2574	X
5	Feder	5	Feder	400x100	1/3
10	Skrue	1/4x7	jern	Mag	
5	Stift	7x	jern	7x475	
5	Feder	8	jern	12x425	
10	Tap	9	Se tegn 71-249		
5	Smøreværge	10	Udgør		



De danske Statsbaner.
Maskinfabriken.
Leje for Omstyrings- og
Mellemaksel. H. 63b.

Opw 25 SEP. 1943