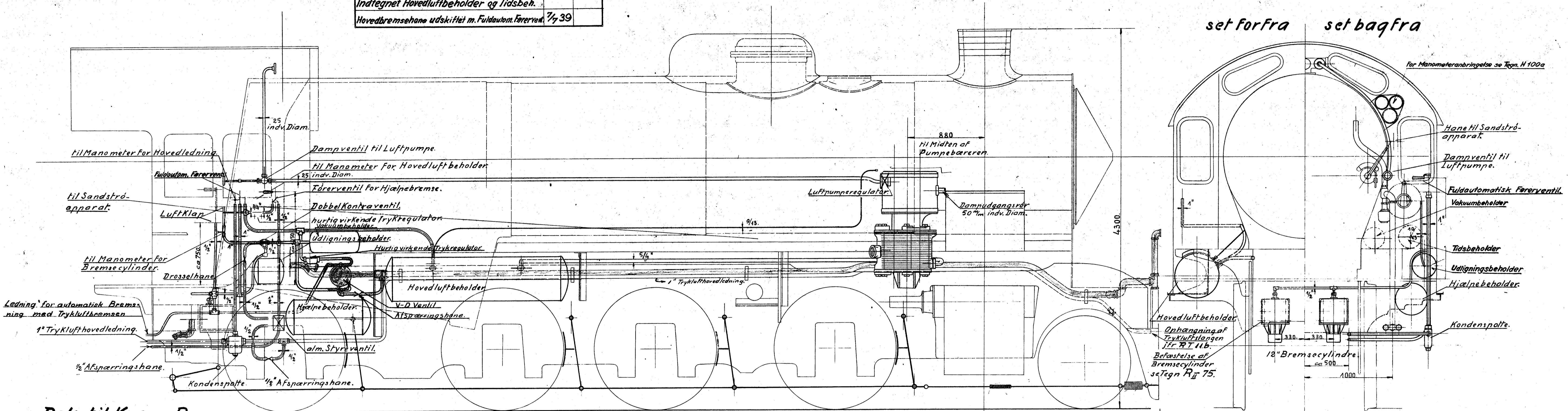


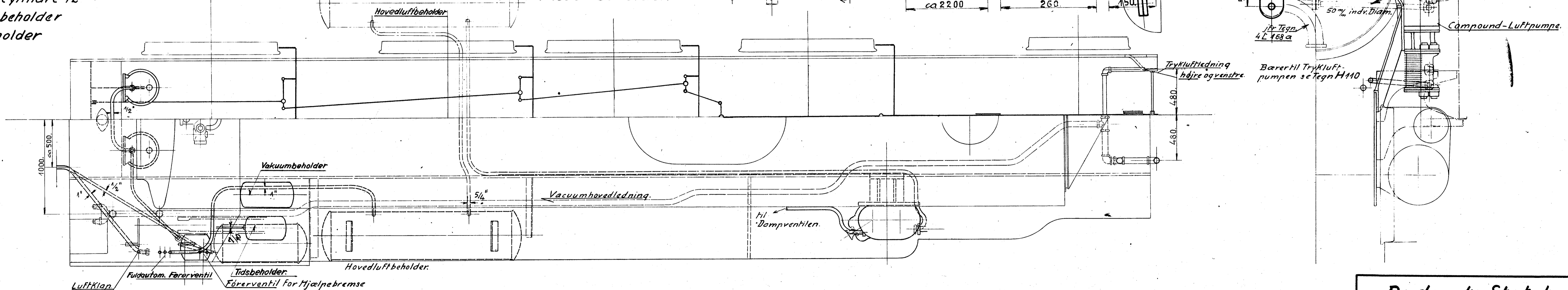
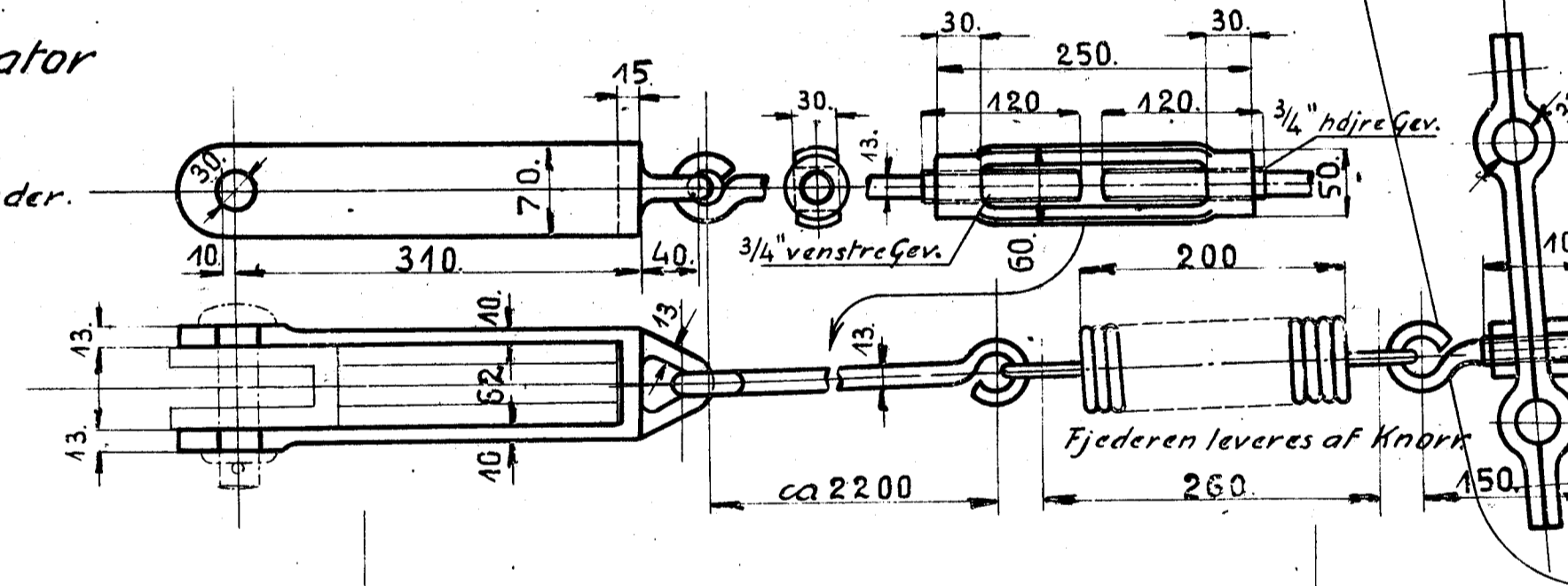
| Forandringer  | Data  | Mærke  |
|---|-------|--------|
| Vakuumbeholder med tilhørende Ledninger tegnet ind  | 12/28 | H.H.E. |
| Arrangement af V-D Ventil forandret                 | 13/29 | Agder  |
| Bremsetrækstænger forandrede                        | 2/23  | V.S.   |
| do. do.   | 2/30  | V.S.   |
| Indtegnet Hovedluftbeholder og Tidsbeh.             |       |        |
| Hovedbremsehane udskiftet m. Fuldautom. Førerventil | 7/39  |        |



**Dele til Knorr-Bremse.**

- |  |   |                                     |
|--|---|-------------------------------------|
| 1 Stk Compound Luftpumpe med Smørepumpe. | 1 Stk alm. Styreventil med Afspærringshane. | 1 Stk Førerventil til Hjelpebremse. |
| 1 " Luftpumperegulator                   | 1 " Drosselhane                             | 1 " hurtigvirkende Trykregulator    |
| 1 " Fuldautom. Førerventil.              | 2 " Luftklapper.                            | 1 " Dobbeltkontra ventil.           |
| 1 " Udligningsbeholder                   | 1 " Kontrafjeder                            | 1 " Trykmaaler for Bremscylinder.   |
| 1 " Dobbelttrykmaaler                    | 1 " Koblingshane 1"                         | 2 " 1/2" Afspærringshaner           |
| 1 " Kondenspotte m. Udblæsningshane.     | 1 " Trykluffkobling 1"                      | 1 " 1/2" Slangekobling              |
| 2 " Hovedluftbeholder m. Udblæsningshane | 1 " Slutplade.                              | 1 " V-D-Ventil.                     |
| 2 " Bremscylindre 12"                    |   | 1 " Væuumbeholder.                  |
| 1 " Hjelpebeholder                       |   |                                     |
| 1 " Tidsbeholder                         |   |                                     |

**Befæstelse af Contrafjeder.**



**Rørledninger til Knorr-Bremse.**

- |   |   |
|---|---|
| Dampnrør [25 indiv. Diam.] Fra Kedel til Pumpe.   | Tryklufftrør 1/2" Fra alm. Styreventil til Drosselhane og Dobbeltkontra ventil. |
| Dampudgangsør [50 indiv. Diam.] Fra Pumpen til Ballast.                                   | " " 1/2" " Dobbeltkontra ventil til Luftklap.                                   |
| Tryklufftrør 5/4" Fra Pumpen til Hovedluftbeholder  | " " 1/2" " " Bremscylindre  |
| " " 1" " Hovedluftbeholder til Fuldautomatisk Førerventil.                                | " " 1/2" " " 1/2" Afspærringshane.  |
| " " 9/13 " " " Luftpumperegulator.  | " " 1/2" " " Førerventil for Hjelpebremsen                                      |
| Udgangsør 1" " Fuldautomatisk Førerventil   | " " 1/2" " Førerventil for Hjelpebremsen til hurtigvirkende Trykregulator.      |
| Tryklufftrør 1" " " til Kondenspotte og Trykluff hovedledning.                            | Forbindelse imellem " og Trykluffledning fra Hoved beholderen 3/4"              |
| " " 1/2" " " Ledningen til 1/2" Afspærringshane og alm. Styreventil ved Hjelpebeholderen. | Tryklufftrør 10/16 fra Udligningsbeholderen til Fuldautomatisk Førerventil.     |
|   | Manometerør 1/10 fra Tidsbeholderen til Fuldautomatisk Førerventil.             |
|   | Manometerør 1/10 til Hovedluftbeholder, Bremscylindre og Trykluff hovedledning. |

*Gælder ikke for nye kopier af samme*

De danske Statsbaner.  
Maskinafdelingen.

**Bremse disposition**  
til Loko Litra H 789-798  
Knorr-Bremse

|                       |           |
|-----------------------|-----------|
| Kjøbenhavn d 7/5 1925 | Maalestok |
| Tegnet af             | 1:20      |
| Kalkuleret af         | 1:5       |
| Revideret af          | H.100.    |

12/39