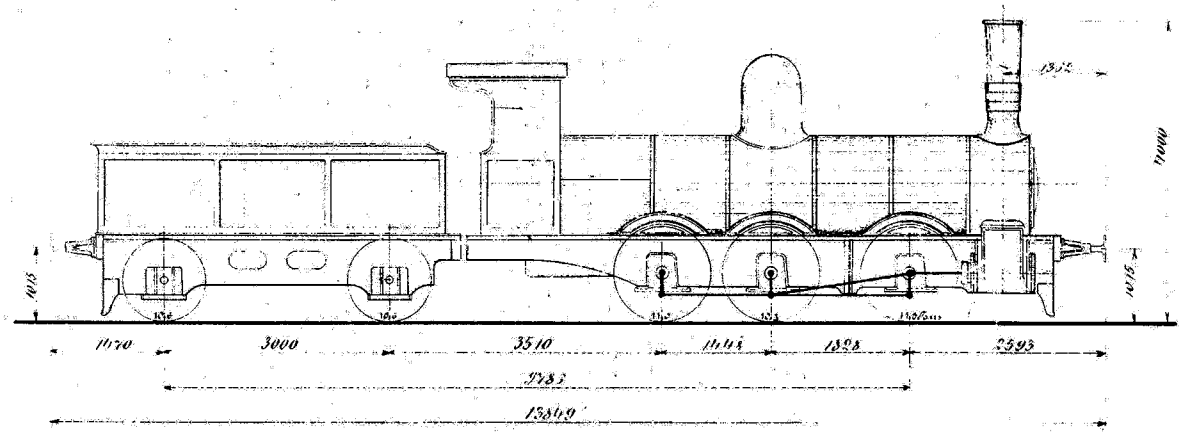


Rampstryk.....	10 kg p. 3000	Vægt af Støbtøjstul	
Cylinderdiameter.....	306 mm	med direkte Belastning.....	2,0 tons
Slaglængde.....	350 mm	Vægt, total, ton.....	22,8
Drivhjulsdiameter.....	1384 mm	do, do, Hjulspærdig.....	35,3
Adhæsionsvægt.....	32 tons	Risteplade, total.....	1,200
Vandfordampning		do, sek.....	0,222
ved 10 cm Vakuum.....	4000 kg	Støbepaafæstningsplade, total.....	53
Trækraft ved 60% Hjulstryk.....	3000 kg	do, i Fyrtårnen.....	100
Skinnetryk af Drivhjul.....	10,3 ton	do, i Vognen.....	1500
do, " forreste Støbtøjstul.....	11,0 "	Mindeste Trækraft i Brænde	
do, " bagste do.....	11,0 "	ved 4,5 mm Diameter.....	0,003
Vægt af Drivhjul		Mindeste Trækraft i Skovstener.....	0,002
med direkte Belastning.....	2,3 "		



Danske Statsbaner, Maskinafdelingen.

Godstogslokomotiv til Boredbaner

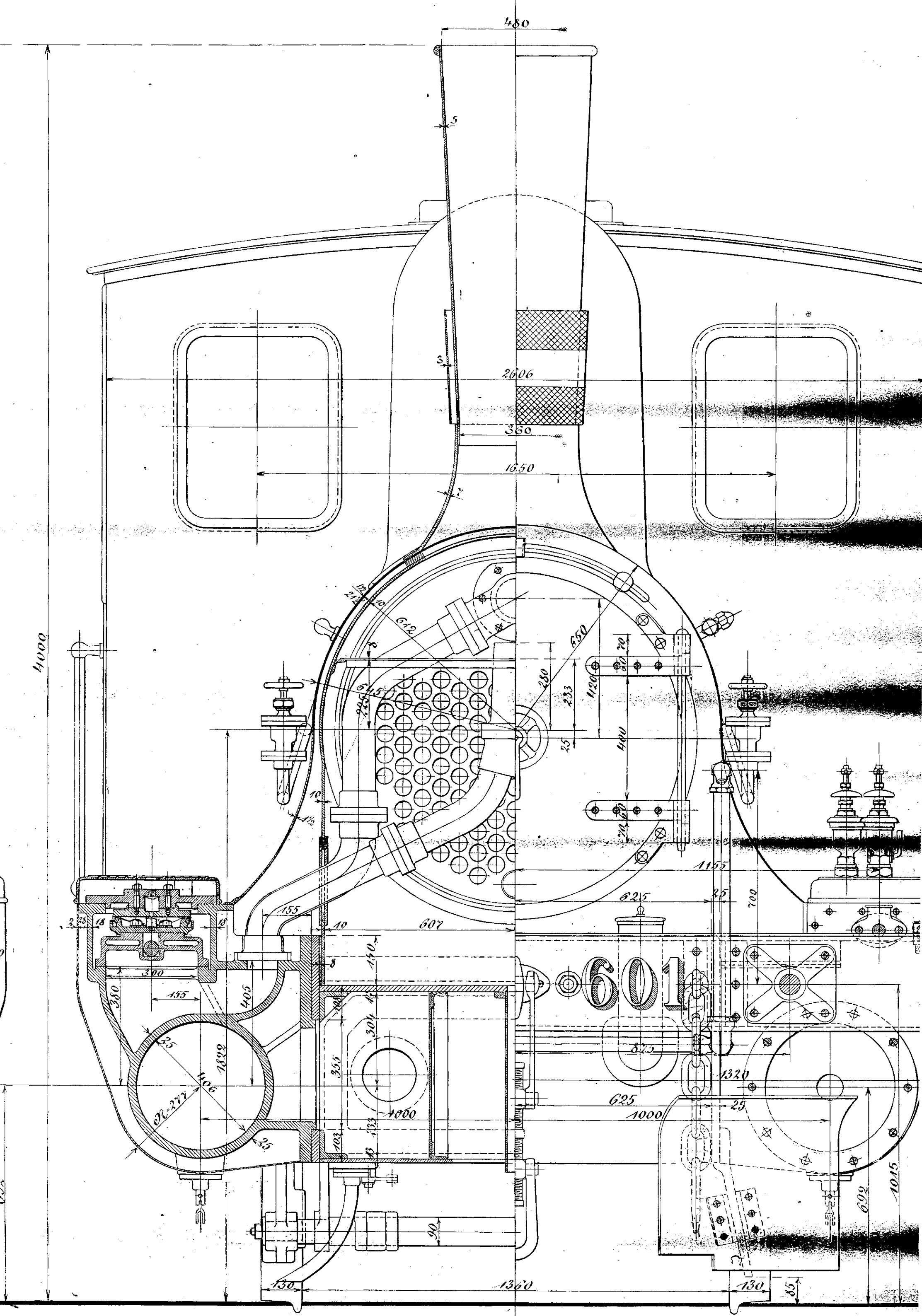
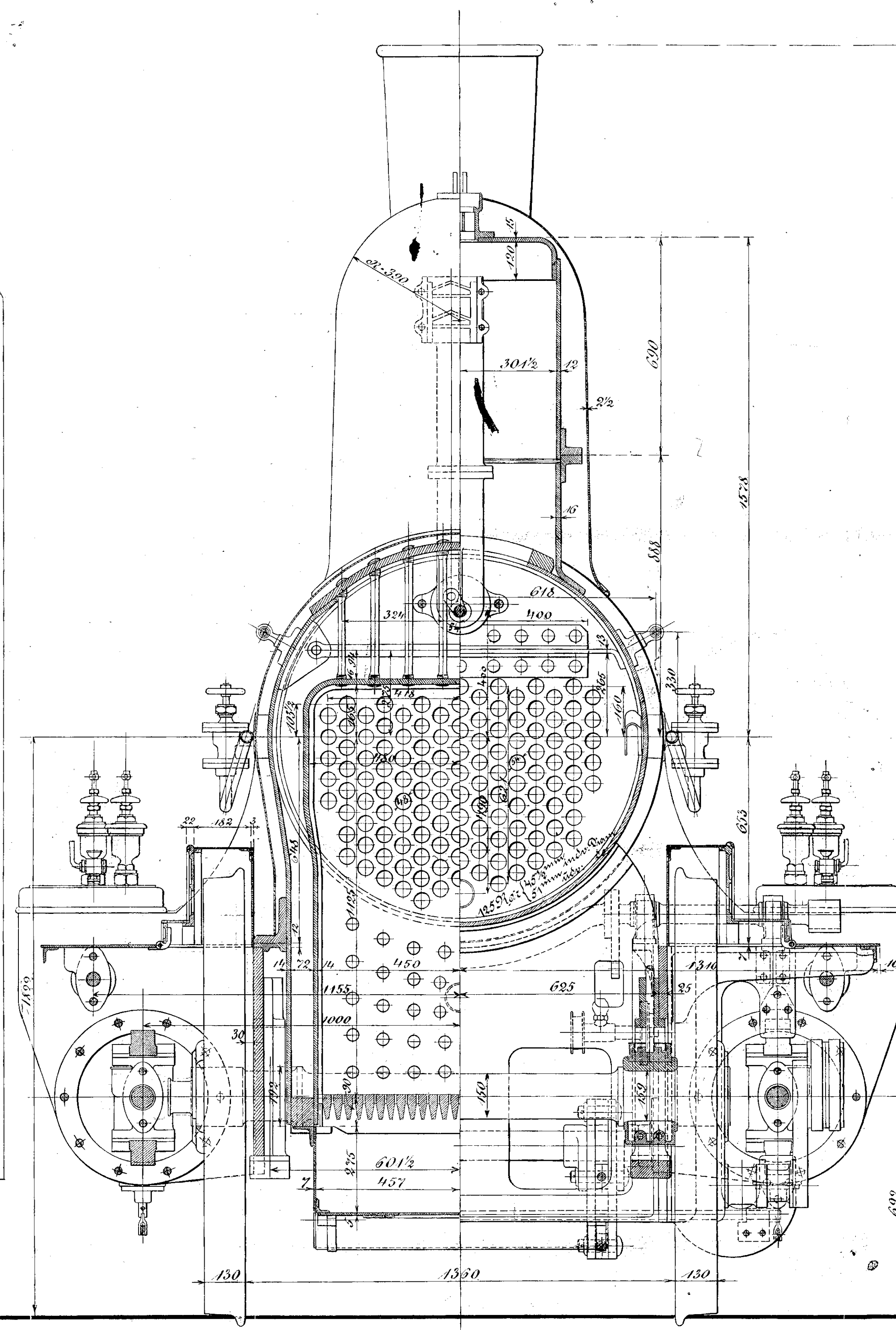
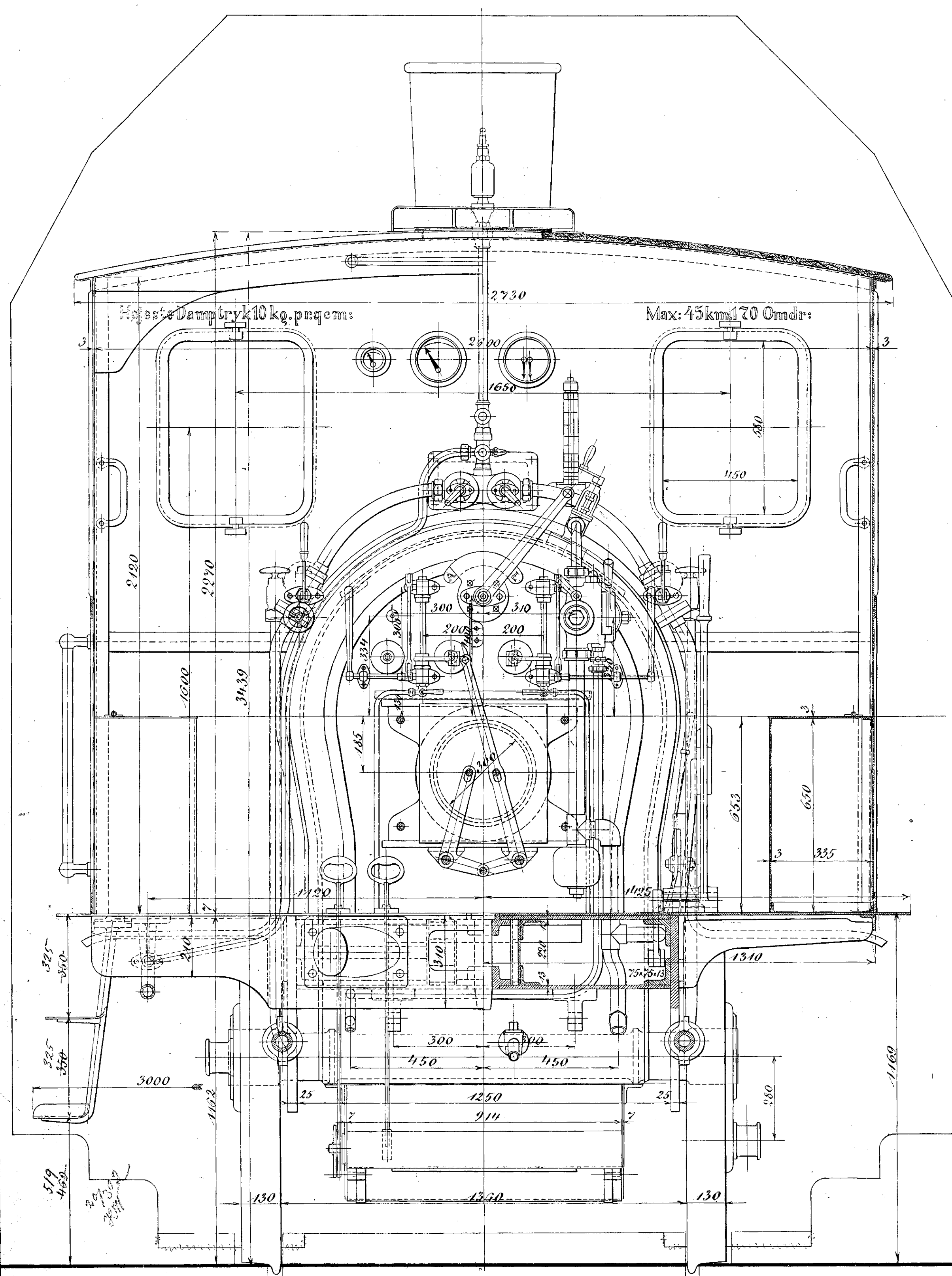
Plan II

København, { Konstrueret 1896,
Optrykt 1899.

Buss
Maskinechef

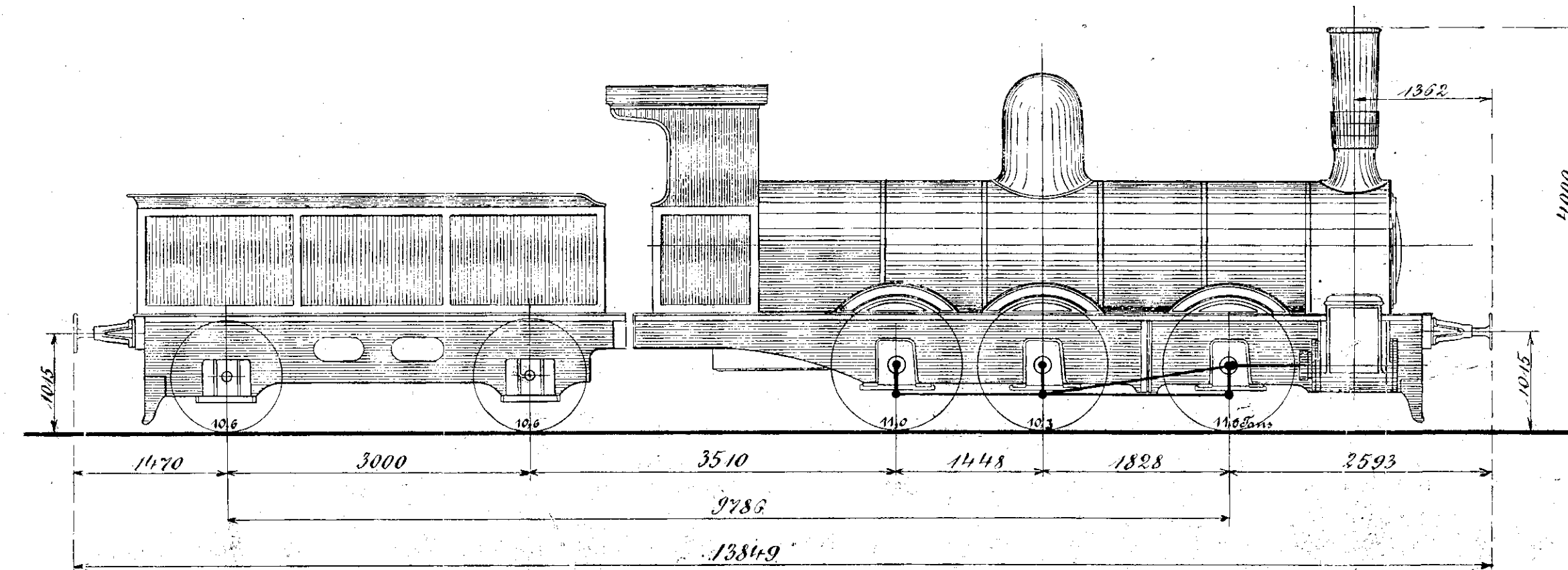
1896. *Skindstryk.*

5. L. 38



Damptryk	10 kg. pr. qm.
Cylinderdiameter	406 mm
Stanglængde	560 mm
Deivhjulsdiameter	1384 mm
Adhæsionsrægt	32 tons
Vandfordampning ved 10 cm Vakuum	4055 kg
Trækthekraft ved 60% Medeltryk	4000 kg
Skinnetryk af Deivhjül	10,3 tons
do: " forreste Kobbelhjül	11,9 "
do: " bageste do	11,0 "
Vægt af Deivhjül med direkte Belastning	2,3 "

Vægt af Kobbelhjül med direkte Belastning	2,0 tons
Vægt, total, tom	28,6 "
do: " ljevstfærdig	32,3 "
Diisteflade, total	1,305 qm
do: " for	0,372 "
Udparvæningsflade, total	83 "
do: " i Tøkkassen	7,05 "
do: " i Rørene	75,93 "
Mindeste Træksnit i Rørene ved 4,5 mm Diameter	0,805 "
Mindeste Træksnit i Skoestenene	0,102 "



Danske Statsbaner. Maskinafdelingen.

Godstogslokomotiv til Hovedbanen Plan II

København, { Konstrueret 1896.
Oprykket 1899.

Buss
Maskinchef

D. 4/5 1896.
Raph. Skindtræk.

50.