

LON  
DSB

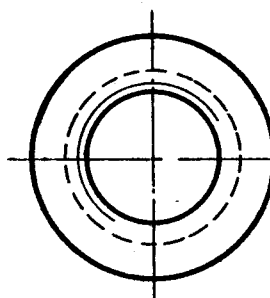
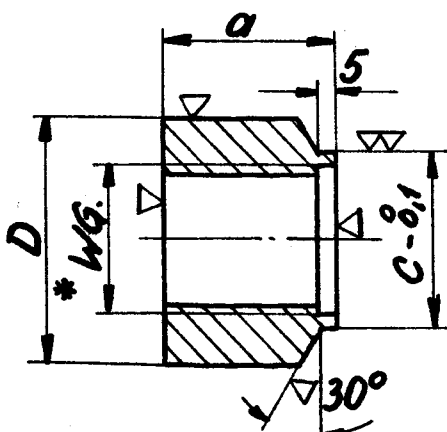
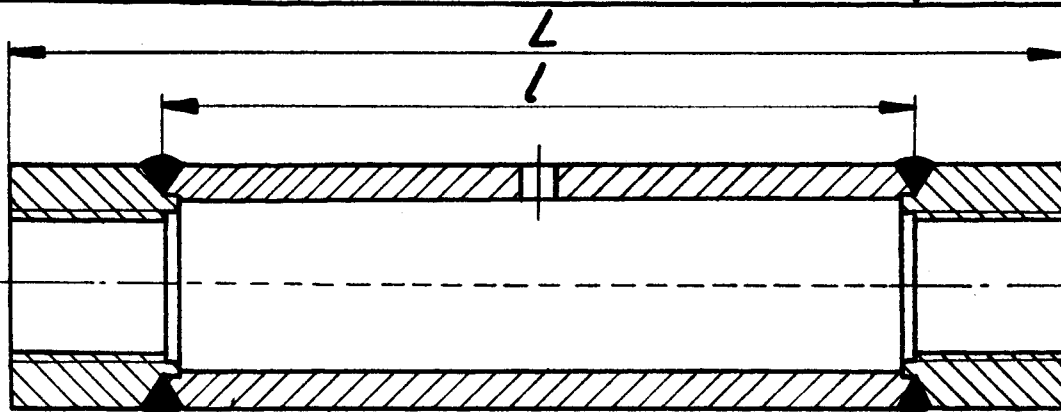
Samlingsmuffe til bremsetræk-  
stænger til loko. og tender

22.19-1

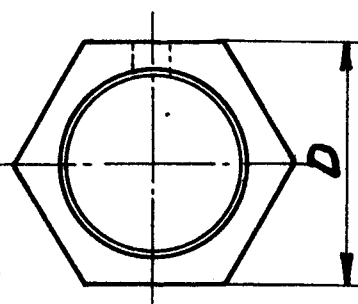
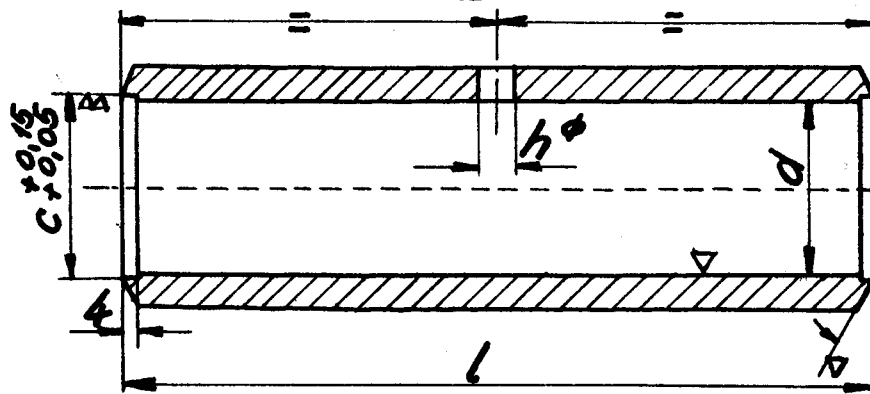
1951

Venstreskåret gev.

Højreskåret gev.



\* Højre- eller  
venstre gevind.



1:2,5

WG.	L	Anvendes til:	a	c	D	d	h	L	Mind. beh. Kh. Ar.
7/8"	200	E <sub>I</sub> , E <sub>II</sub>	49	28	36	27	6	110	12 0
1 1/4"	360	PR <sub>I</sub> , PR <sub>II</sub>	64	40	50	39	8	240	12 0
1 3/8"	300	F <sub>II</sub>	44	42	55	40	10	220	12 0
1 1/2"	270	E <sub>I</sub> , E <sub>II</sub> , H <sub>S<sub>II</sub></sub> , P <sub>I</sub> , P <sub>II</sub> tender D <sub>II</sub> , D <sub>III</sub>	56	44	60	43	"	166	24 0
"	344	S	"	"	"	"	"	240	12 0
1 3/4"	300	D <sub>II</sub>	49	55	70	54	12	210	12 0
"	360	QR <sub>I</sub> , QR <sub>II</sub> , S, tender P <sub>I</sub> , P <sub>II</sub>	64	"	"	"	"	240	36 0
2"	350	F <sub>II</sub>	54	59	80	59	"	250	12 0
1 1/2"	325	S	49	37	46	37	8	235	20 0

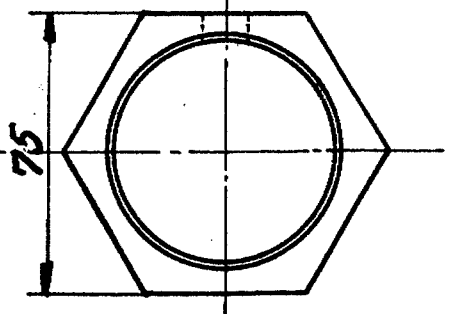
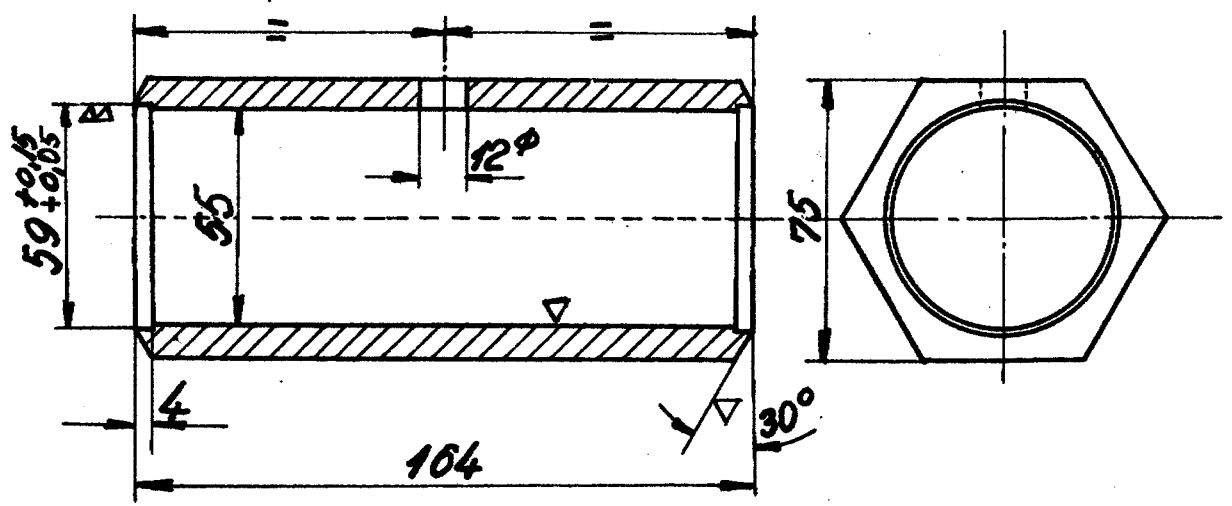
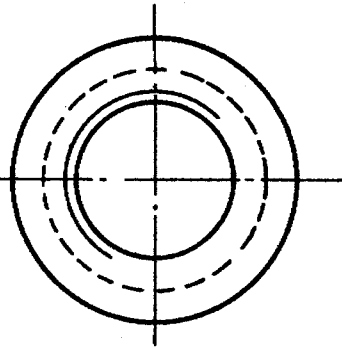
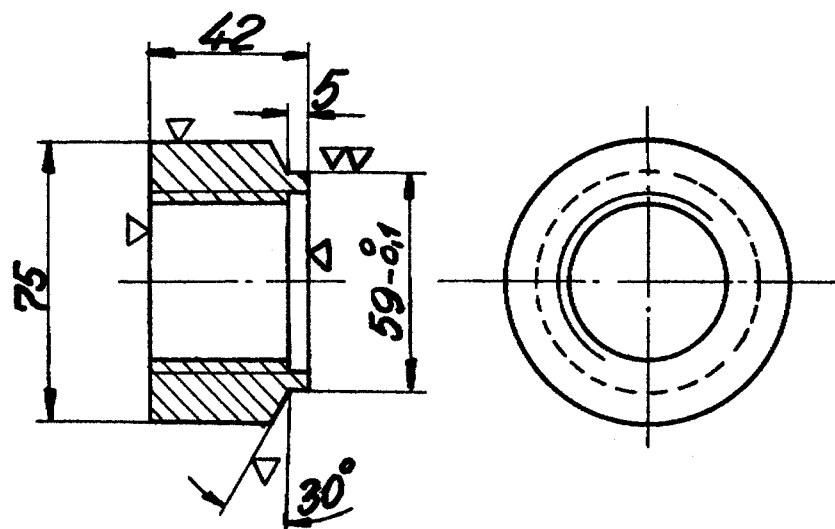
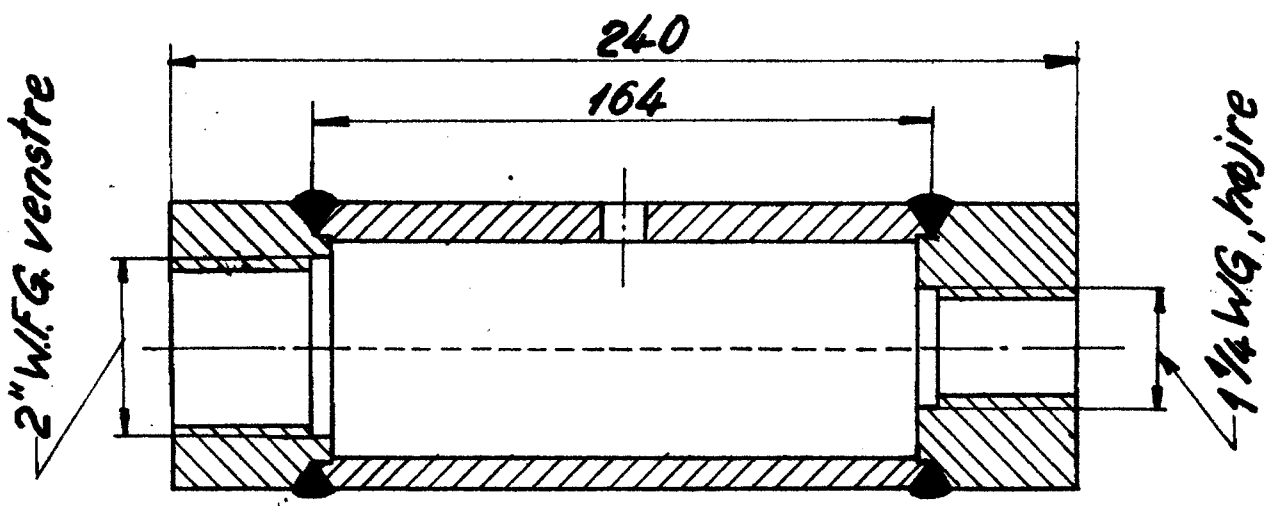
Rekvissionsbetegnelse.	Materiale.	Mindstebeh.
Muffe LON.22.19-1, WG.= , L=	St. 37.H.	Se tabel

LON  
DSB

Samlingsmuffe til bremse-  
trækstang. Tender litra E, E<sub>II</sub>

22.19-2.  
AI

1951



1:2.5

Forandringer

19/5/66 H.M.S.	
----------------	--

Revideret A)

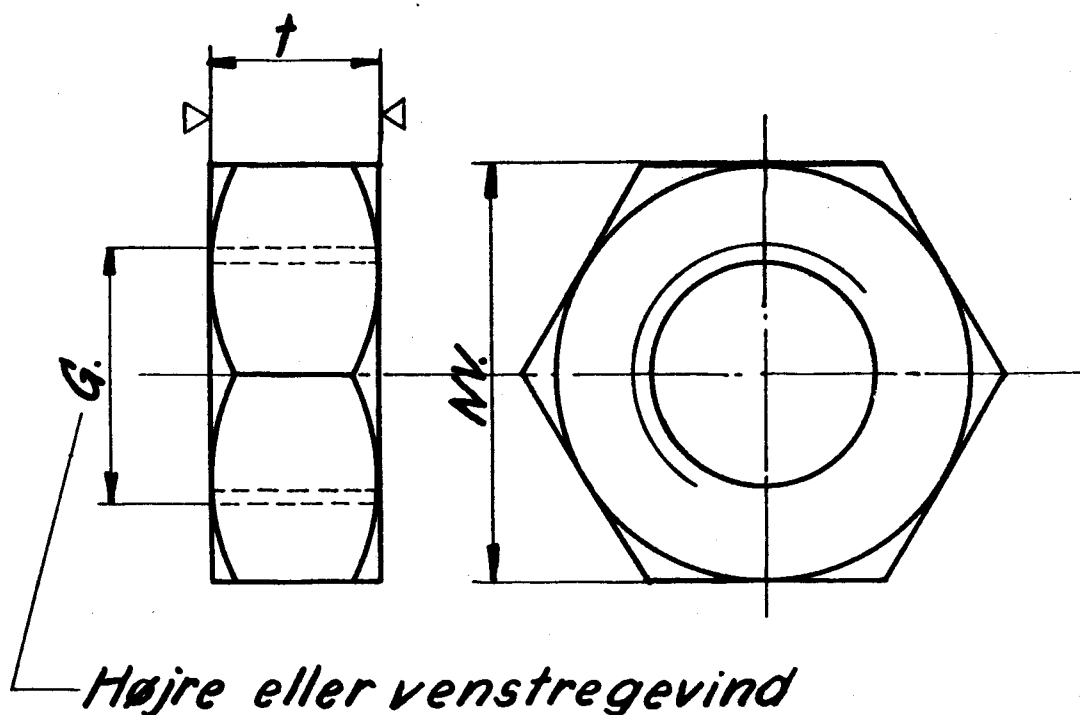
Materiale  
St. 37.41

LON  
DSB

Møtrikker til samlingsmuffertil bremse-  
trækstænger, loko. og tender

22.19-3.

1951



G.	NV.	t	Anvendes til:	Mindstebeholdn.			
				venstreg.		højreg.	
				Kh.	Ar.	Kh.	Ar.
7/8" WG.	36	15	E <sub>I</sub> , E <sub>II</sub>	12	0	12	0
1 1/8" WG.	46	28	S	20	0	20	0
1 1/2" WG.	50	21	PR <sub>I</sub> , PR <sub>II</sub>	12	0	12	0
---	75	21	Tender litra E <sub>I</sub> , E <sub>II</sub>	0	0	20	0
1 3/8" WG.	55	23	F <sub>II</sub>	12	0	12	0
1 1/2" WG.	60	26	E <sub>I</sub> , E <sub>II</sub> , P <sub>I</sub> , P <sub>II</sub> , H <sub>II</sub> , S. tender, D <sub>II</sub> , D <sub>IV</sub>	24	0	24	0
				12	0	12	0
				12	0	12	0
1 3/4" WG.	70	30	D <sub>II</sub> , Q <sub>II</sub> , S. tender P <sub>I</sub> , P <sub>II</sub>	36	0	36	0
2" WG.	80	34	F <sub>II</sub>	12	0	12	0
2" W.F.G.	75	25	Tender litra E <sub>I</sub> , E <sub>II</sub>	20	0	0	0
Rekvissionsbetegnelse.			Materiale	Mindstebeh.			
Møtrik, LON.22.19-3, G= ,heller v.NV=			St. 37.11	Se tabel			

LON  
DSB

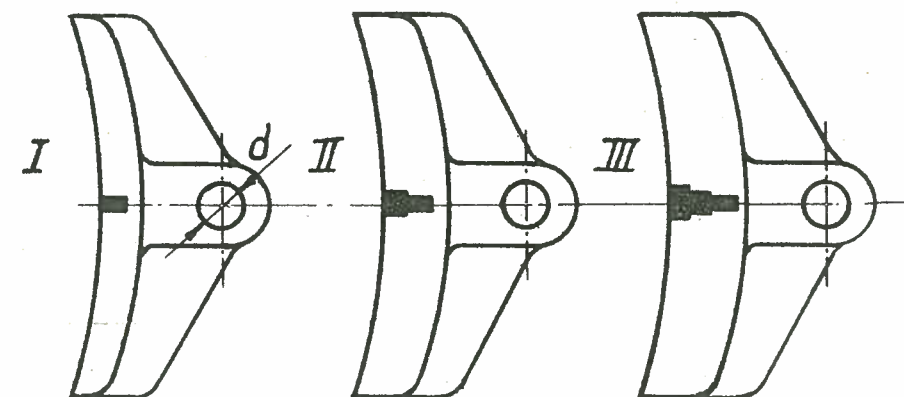
Bremseklodser og -såler for  
loko. og tendere.

22.37

Model nr.

b.

c.



1953

Model nr	Mærk.	Tegning nr.	Vægt kg ubearb.	d mm	Anvendes til:	Mindstebeh.		
						loko. litra	tender litra	Kh.
1671	I	NL 46.	19,2	42,5	A, C, D <sub>II-III-IV</sub> , E <sub>I-II</sub> , F <sub>II</sub> driv.-bag. kob., F <sub>III</sub> , H <sub>I-II</sub> , H <sub>S-I-II</sub> , K <sub>I-II</sub> , O, Q <sub>I-II</sub> , T.	A og G <sub>II-III</sub> og J <sub>II</sub> forr., C og D <sub>II-III-IV</sub> og K <sub>I-II</sub> 1'-2',	3000	2000
1671 b	II	NL 46.	26,4	42,5		H <sub>I-II</sub> og P og R <sub>I-II</sub> 2'-4, T.	300	250
1671 bv	II	NL 46a.	28,2	42,5	P bagløber, PR og S driv.-kob.	C og D <sub>II-III-IV</sub> og K <sub>I-II</sub> 3', H <sub>I-II</sub> og P og R <sub>I-II</sub> 1'-3'	500	100
1672	I	NL 47.	27,8	60,5	G <sub>II-III</sub> , F <sub>II</sub> forr. kob.		300	250
1672 b	II	NL 47.	34,0	60,5			0	10
1673	I	NL 47.	27,8	75,5	P.		30	40
1673 b	II	NL 47.	34,0	75,5			25	10
1673 c	III	NL 47.	39,0	75,5			100	0
1676	ingen	NL 46.	20,0	42,5	J <sub>II</sub> , R <sub>I-II</sub> , O bag.		125	35
1677	I	NL 47.	24,5	60,5		A og G <sub>II-III</sub> og J <sub>II</sub> bag.	10	10
1681 xb	II	NL 49b.	28,0	35,5		E <sub>I-II</sub> truck.	300	100
1682 x	I	NL 49c.	14,0	32,5	E <sub>I-II</sub> og S mask. truck.		300	0
1683 x	ingen	25.611. <sup>T</sup>			Såler N.			
<del>1684 x</del>	<del>α=50</del>	<del>126.613.<sup>T</sup></del>				Såler N.		
1684 x	α=64	126.613. <sup>T</sup>				Såler N.		

Rekvissionsbetegnelse	Materiale	Mindstebeh.
Bremseklods, LON 22.37. Model nr. =	Bremseklodsjern.	Se tabel.

<sup>\*)</sup> α = såltykkelse, angives ved rekv.

MTSV 90.54  
 1685x



0  
1

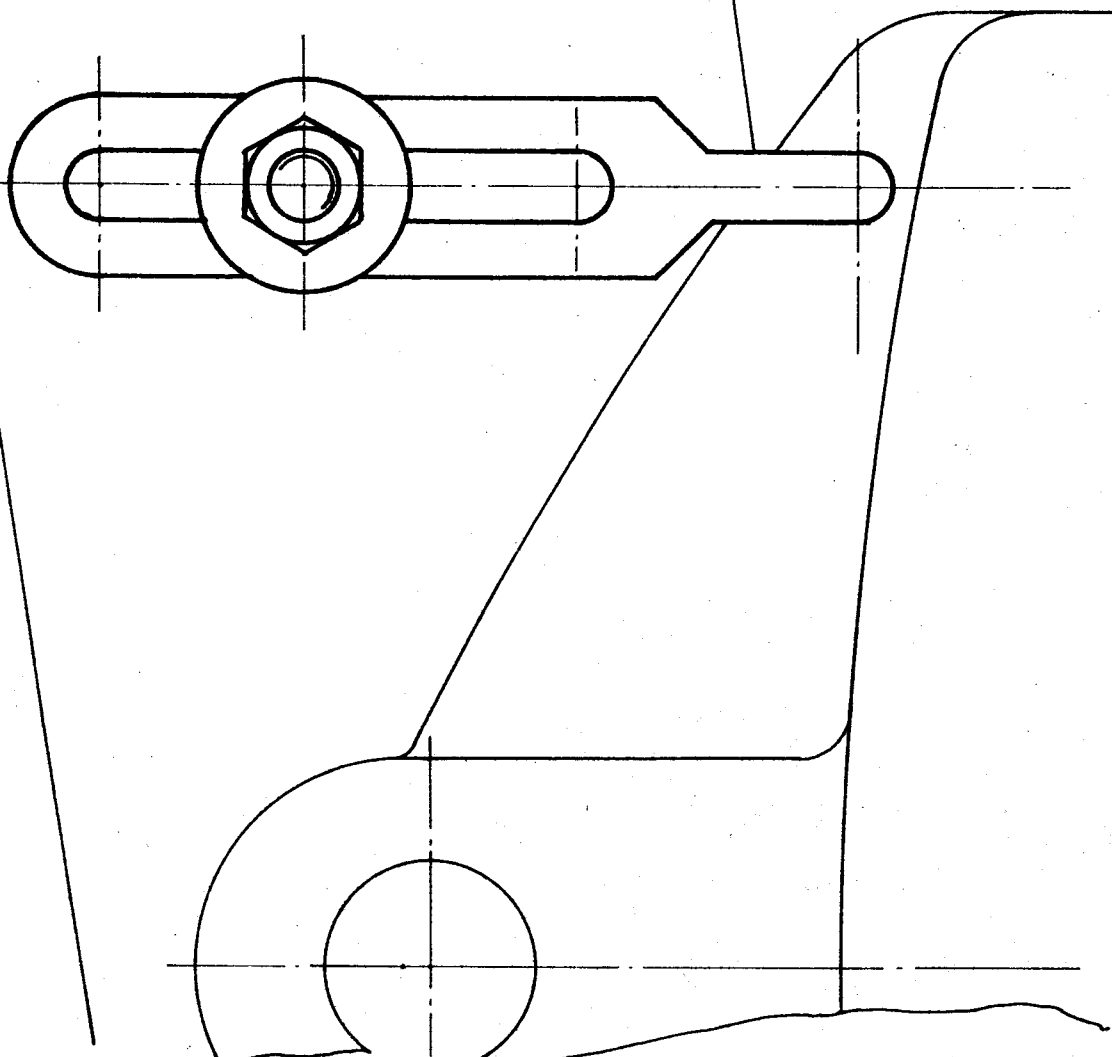
LON  
DSB

Arr. af stillepind til bremsekløds.  
Samtlige loko. og tendere.

22.38-1

Undt. loko. ltr. O, Hs, N, G. Tender ltr. G.  
" " " E driv og kobbelhjul.

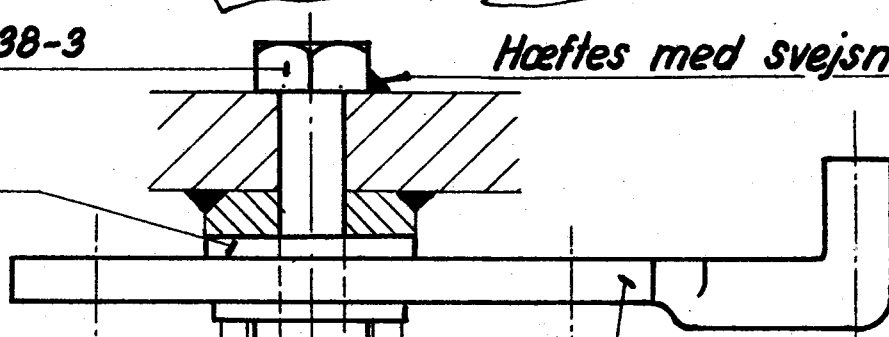
1954



LON 22.38-3

Hæftes med svejsning.

Skive



LON 22.38-2.

LON 22.38-4

LON 22.38-14; for  
litra FII-III og O  
anvendes LON 22.38-8.

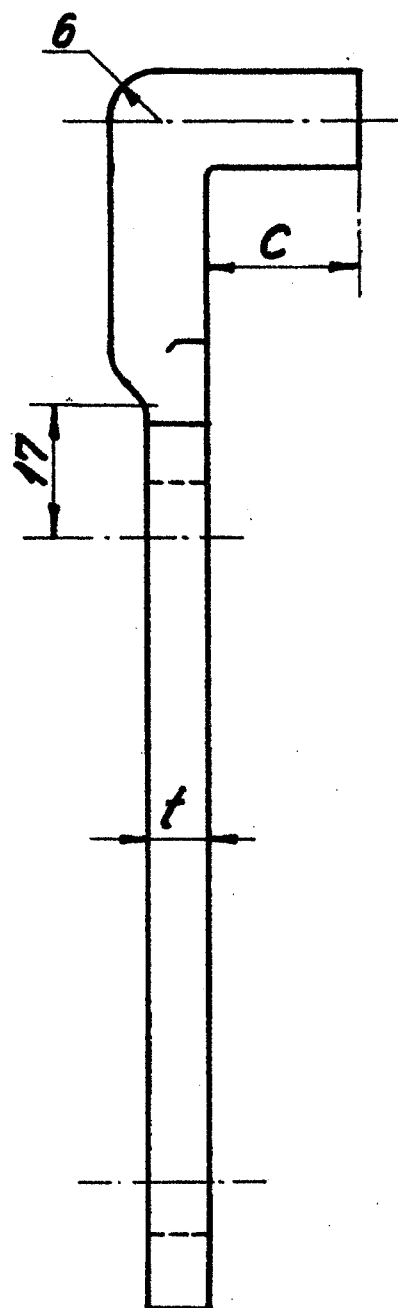
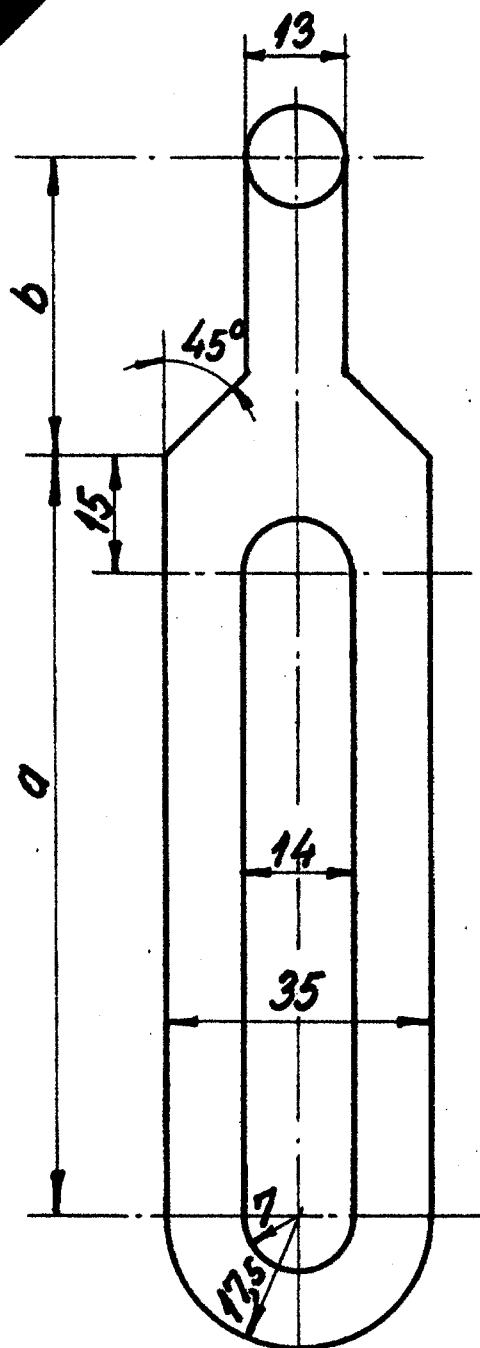
1/2" møtrik

3mm split.

1:1,5

0  
2  
3LON  
DSBStillepind til bremseklods på  
loko. og tendere.

22.38-2



1:1

a	b	t	C	Anvendes til:		Mindstebeh.	
				loko. ltr.	tender ltr.	Kh.	Ar.
110	40	8	20	C, D, H, K, P, PR, Q, R, S, T. Mask. bogie E, S, P.	C, D, DF, H, K, P, PR, R.		
100	110	8	20	DF.	T.		
115	10	8	25	FI, FII.			
95	105	10	30		E.		
125	50	10	30		E		
Rekvissionsbetegnelse.				Materiale.	Model nr.	Mindstebeh.	
Stillepind.				LON 22.38-2.a =	St. 37.11	Se tabel.	

1954

1960  
1961

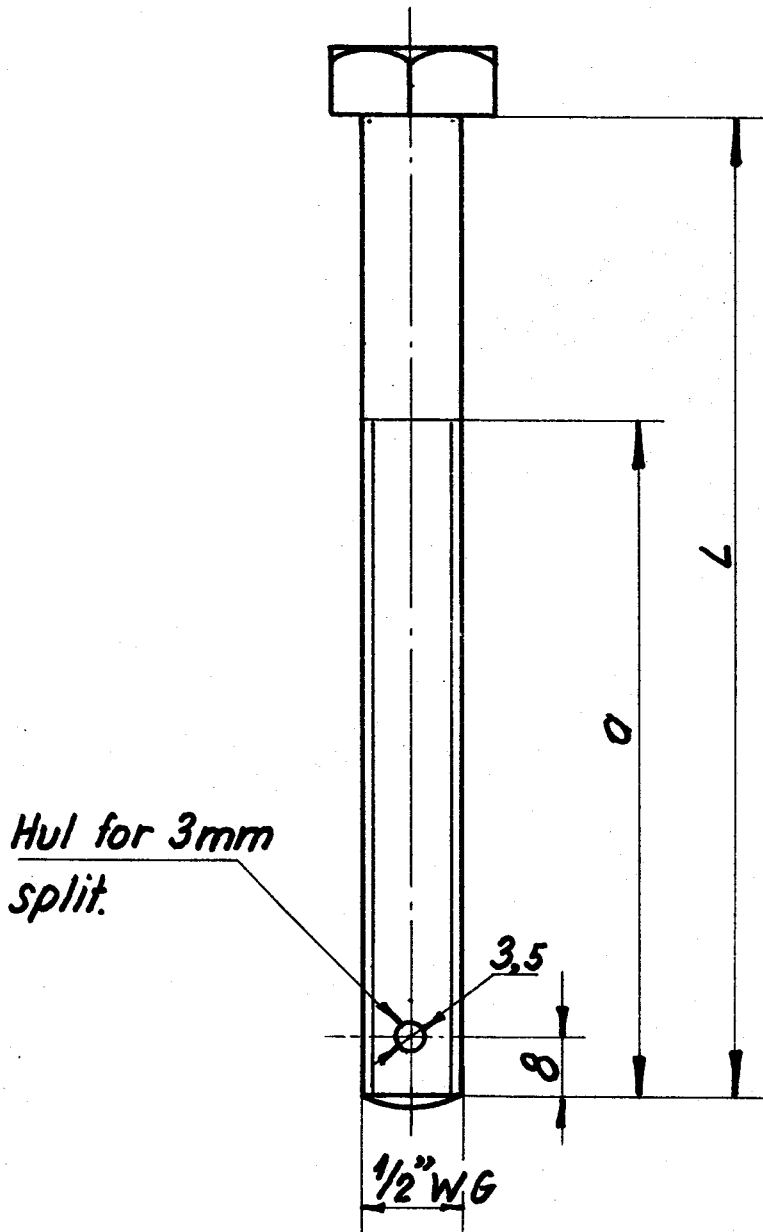
0  
1

LON  
DSB

Bolt for stillepind.

22.38-3

1954



1:1

L	a	Anvendes til:		Mindstebeh.	
		loko. litra	tender litra	Kh.	Ar.
155	65	C, D, DF, E, H, K, PR, R, S, T.	C, D, DF, H, K, P, PR, R, T.	300	50
130	50	P.		50	40
130	30	FII, FIII, Q.		50	35
110	30	E bogie.	E.	50	15
Rekviseptionsbetegnelse. L x a =		Materiale.	Model nr.	Mindstebeh.	
Bolt.		LON 22.38-3.	St. 37.11	Se tabel.	

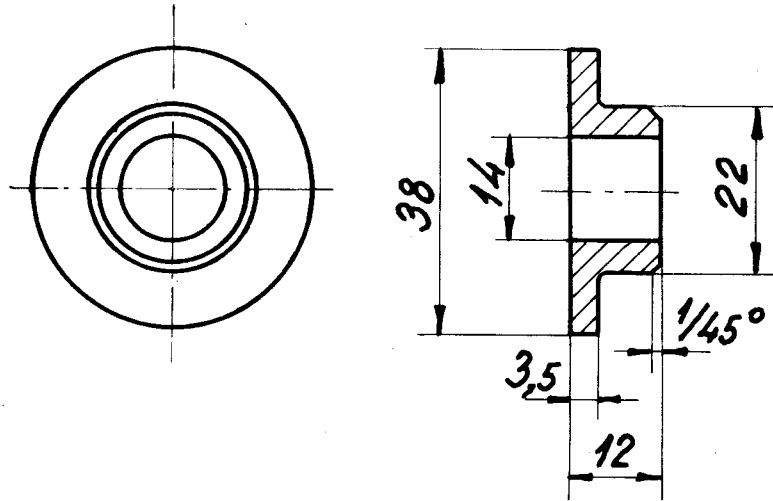


LON  
DSB

Fjederskive for stillepind.

22.38-4  
A

▽ overalt



Forandringer

FS.A.			
A 25.63.			
Henx til F-norm			

Se F-norm 3.900-1

1:1

Materiale.

St. 37.11.

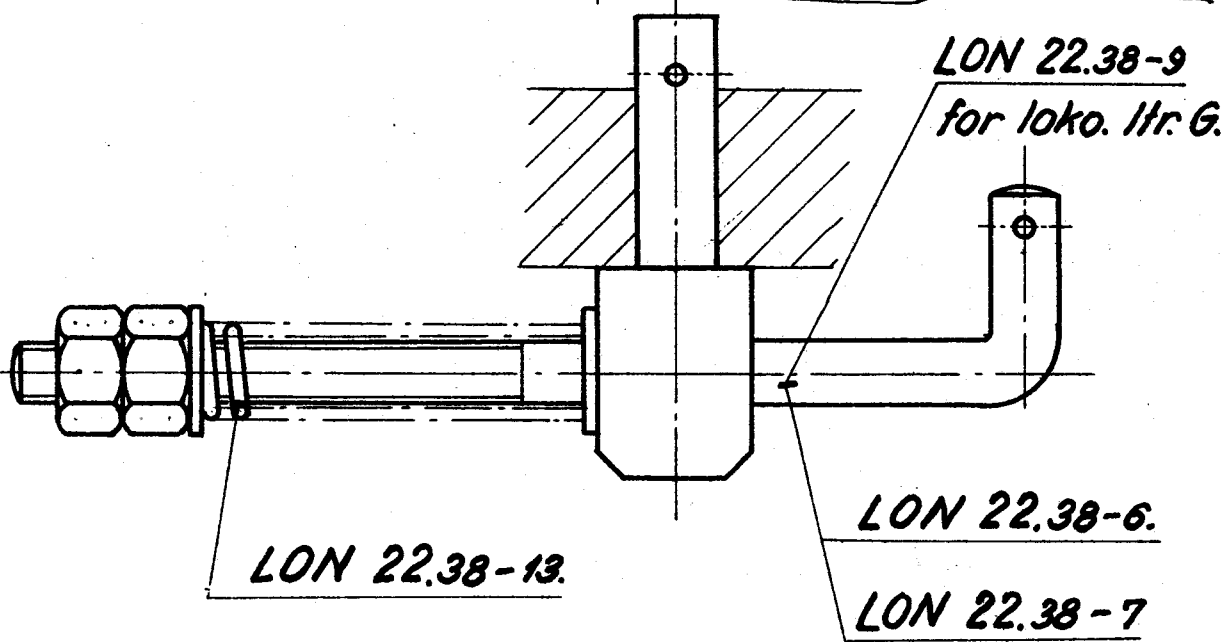
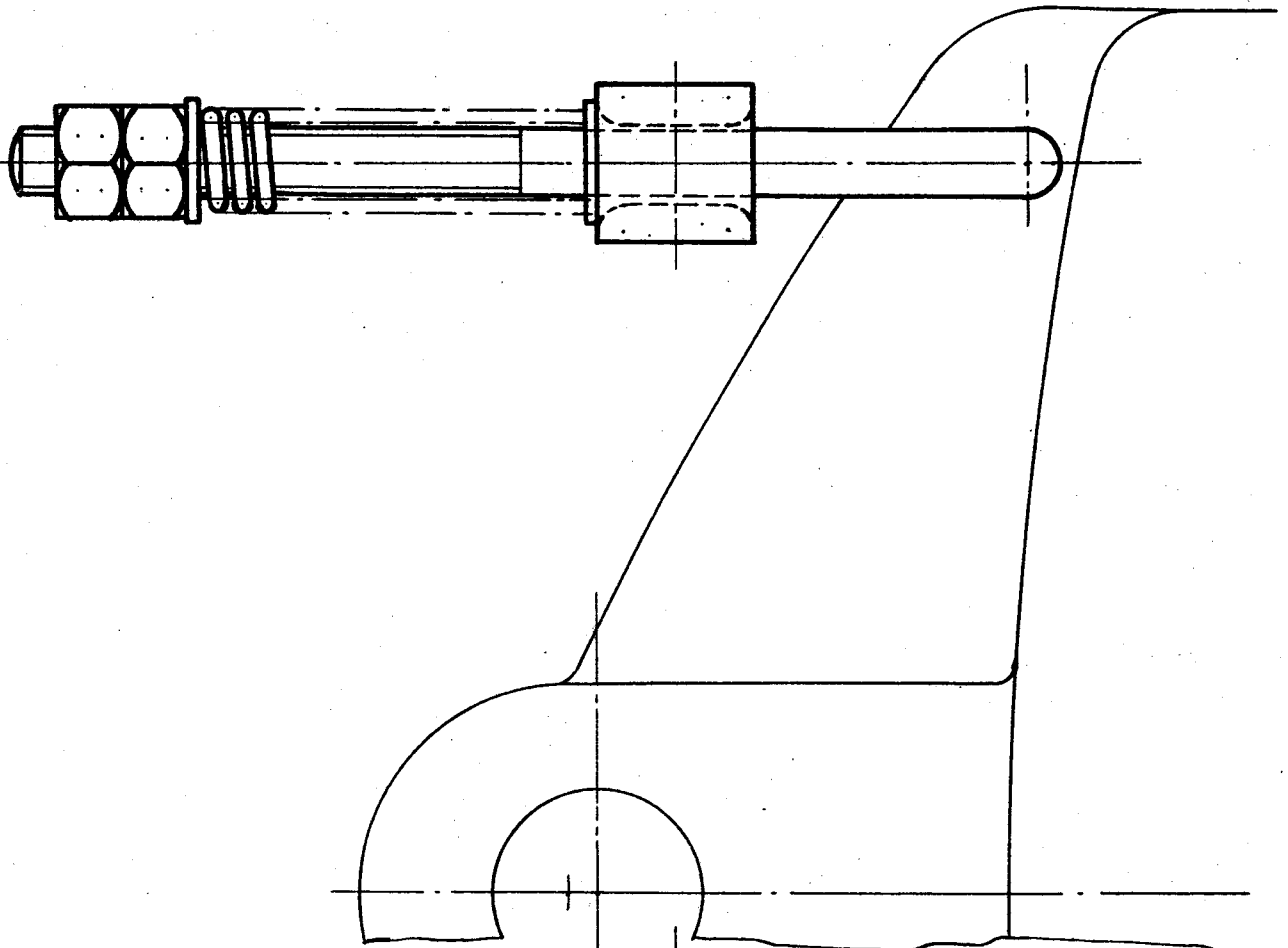
0

LON  
DSB

Arr. af stillepind til bremseklods.  
for loko. ltr. O, Hs, G. Tender ltr. G.

22.38-5

1954



1:1,5

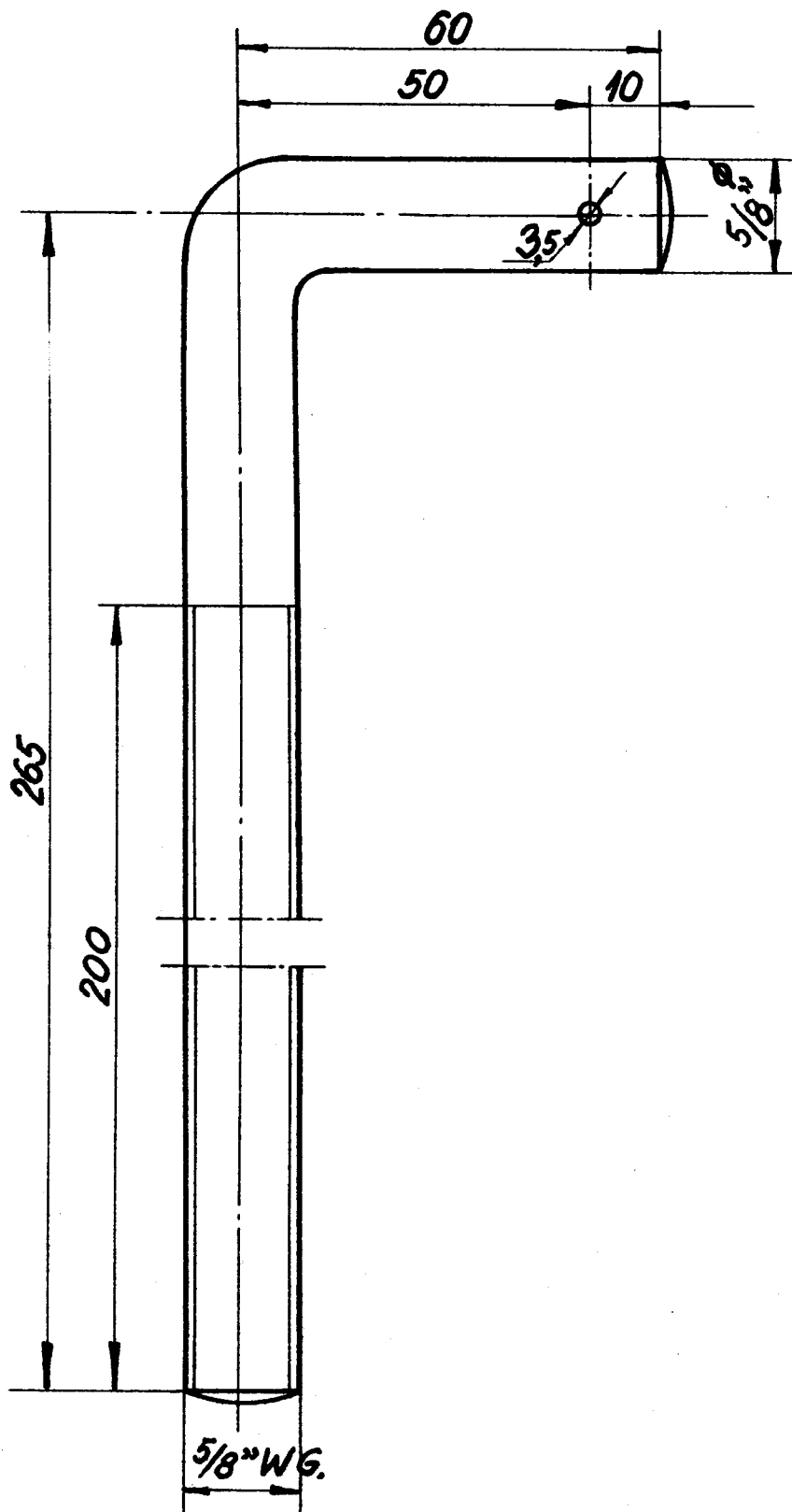
Rekvissionsbetegnelse.	Materiale.	Model nr.	Mindstebeh.

LON  
DSB

Stillepind for balance til bremse-  
tøj. Loko. litra 0.

22.38-7

1954



1:1

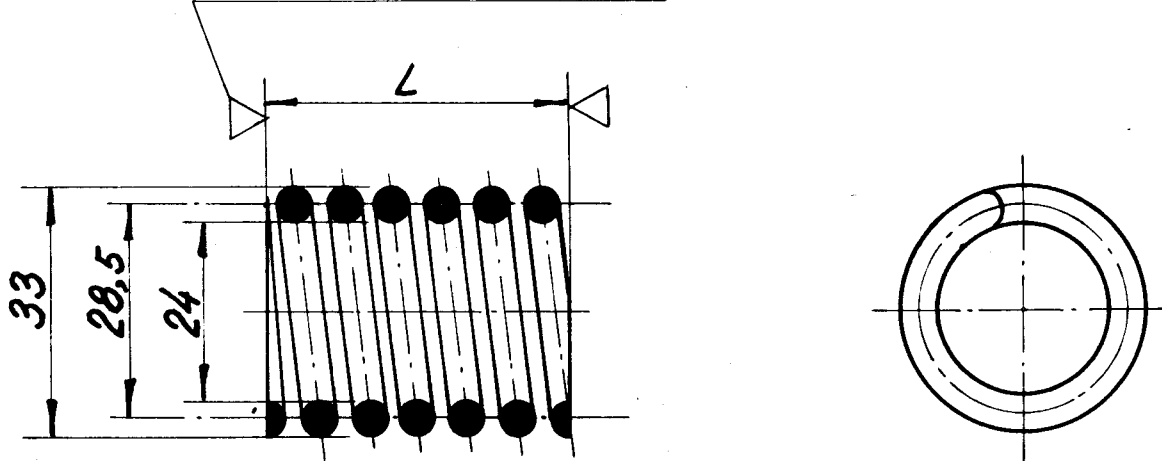
Rekvissionsbetegnelse.	Materiale.	Model nr.	Mindstebeh.
Stillepind. LON 22.38-7.	St. 37.11		Kh.12 Ar.5

LON  
DSB

Fjeder til stillepind.  
Loko. litra F<sub>II-III</sub>, Q.

A  
22.38-8

Afslibes på endefladerne.



Se F-norm 3.533-1

Forandringer

F.S.A.			
22.10.63			
A			
Henv. til F-norm			

Tråddiameter	4,5 mm <sup>Ø</sup>
Antal frie vindinger	5
Uspændt længde	L = 40 mm
Ved kg belastning	L = 30 mm
Max. belastning.	
Materiale	Fjederstål

1:1

Materiale.  
Se tabel

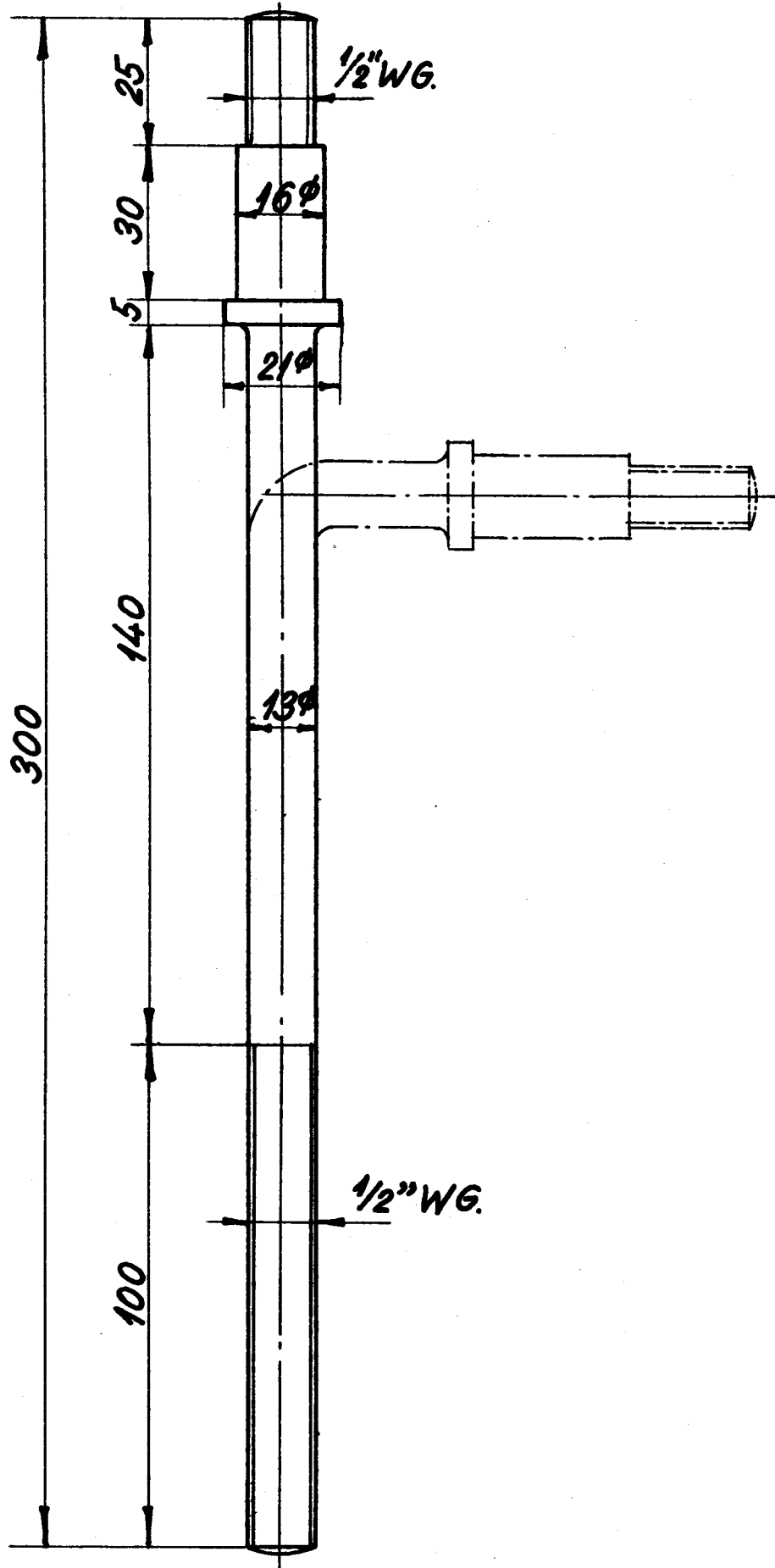
0

LON  
DSB

Stillepind til bremsetøj.  
Loko. litra G.

22.38-9

1954



1:1,25

Rekvissionsbetegnelse.	Materiale.	Model nr.	Mindstebeh.
Stillepind. LON 22.38-9	St. 37.11.		Kh. 18 Ar. 8

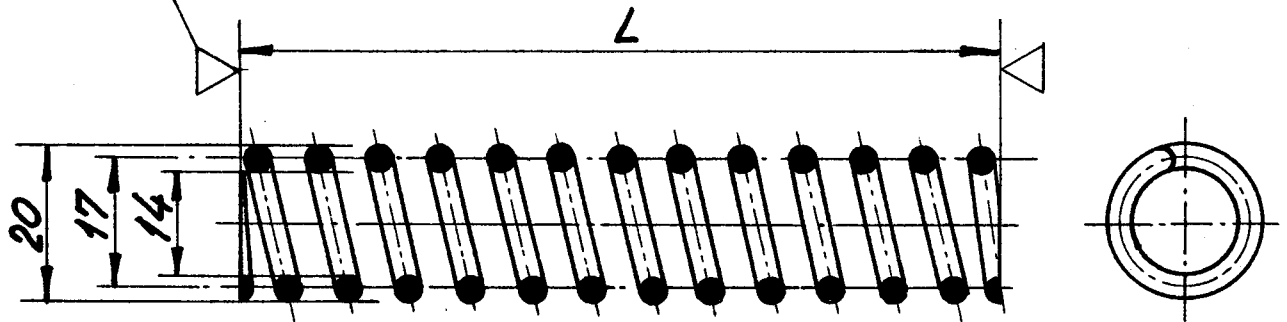
LON  
DSB

Fjeder til stillepind.

22.38-13

1954

Slibes på endefladerne.



Trøddiameter.	3mm. <sup>∅</sup>
Antal frie vindinger.	12
Uspændt længde.	L=100mm.
Ved kg belastning.	L=
Max. belastning.	
Materiale.	Galv. fjederst.

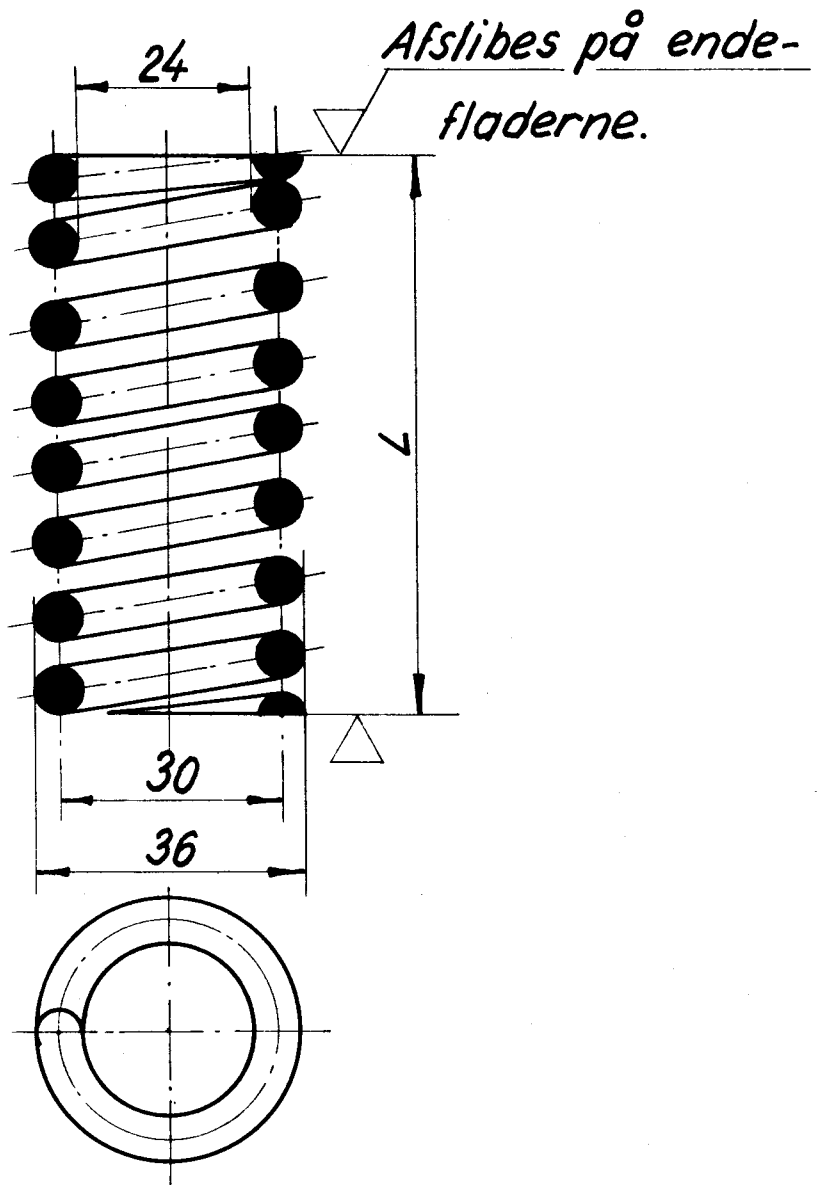
1:1

Rekvisitionsbetegnelse.	Materiale.	Model nr.	Mindstebeh.
Fjeder.	LON 22.38-13.	Se tabel.	Kh.50 Ar.30

LON  
DSB

Fjeder for stillepind.

A  
22.38-14



Forandring

L.H.			
13 <sup>9</sup> 63			
A			
Henv. til F-norm			

Tråddiameter.	6mm. $\phi$
Antal frie vindinger.	7
Uspændt længde.	L = 74 mm.
Ved 113 kg belastning.	L = 58,5 mm.
Max. belastning v. L = 53.	158 kg.
Materiale.	Fjederstål.

Se F-norm 3.540-3.

1:1

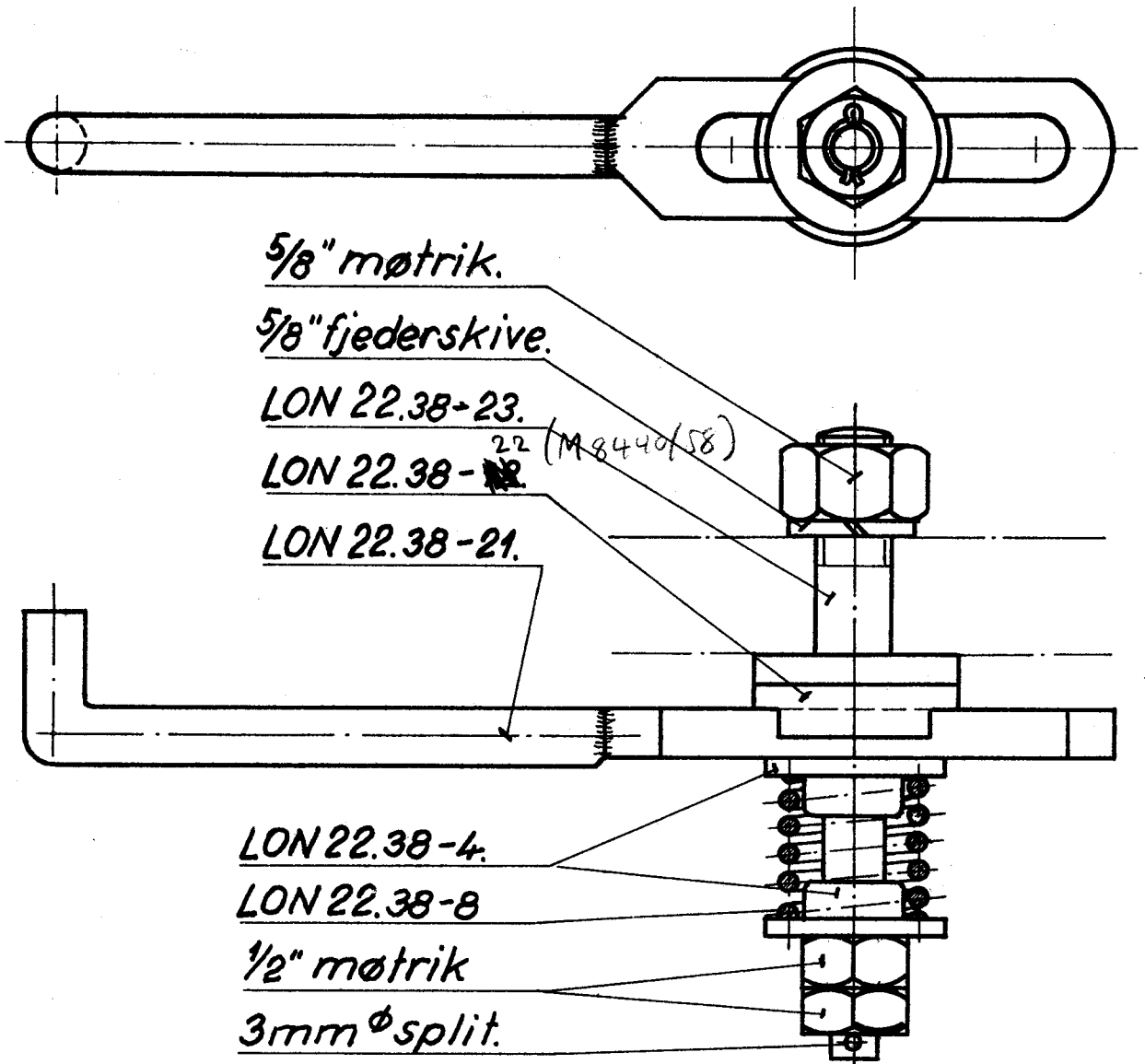
	Materiale.		
	Se tabel.		

LON  
DSB

Arr. af stillepind til bremseklods  
Driv- og kobbelhjul. Loko ltr. E<sub>I</sub>-II.

22.38-20

1956



1:1,5

Rekvissionsbetegnelse	Materiale	Mindstebeh.
Stillepind kompl. LON 22.38-20		Kh. 12 Ar. 0

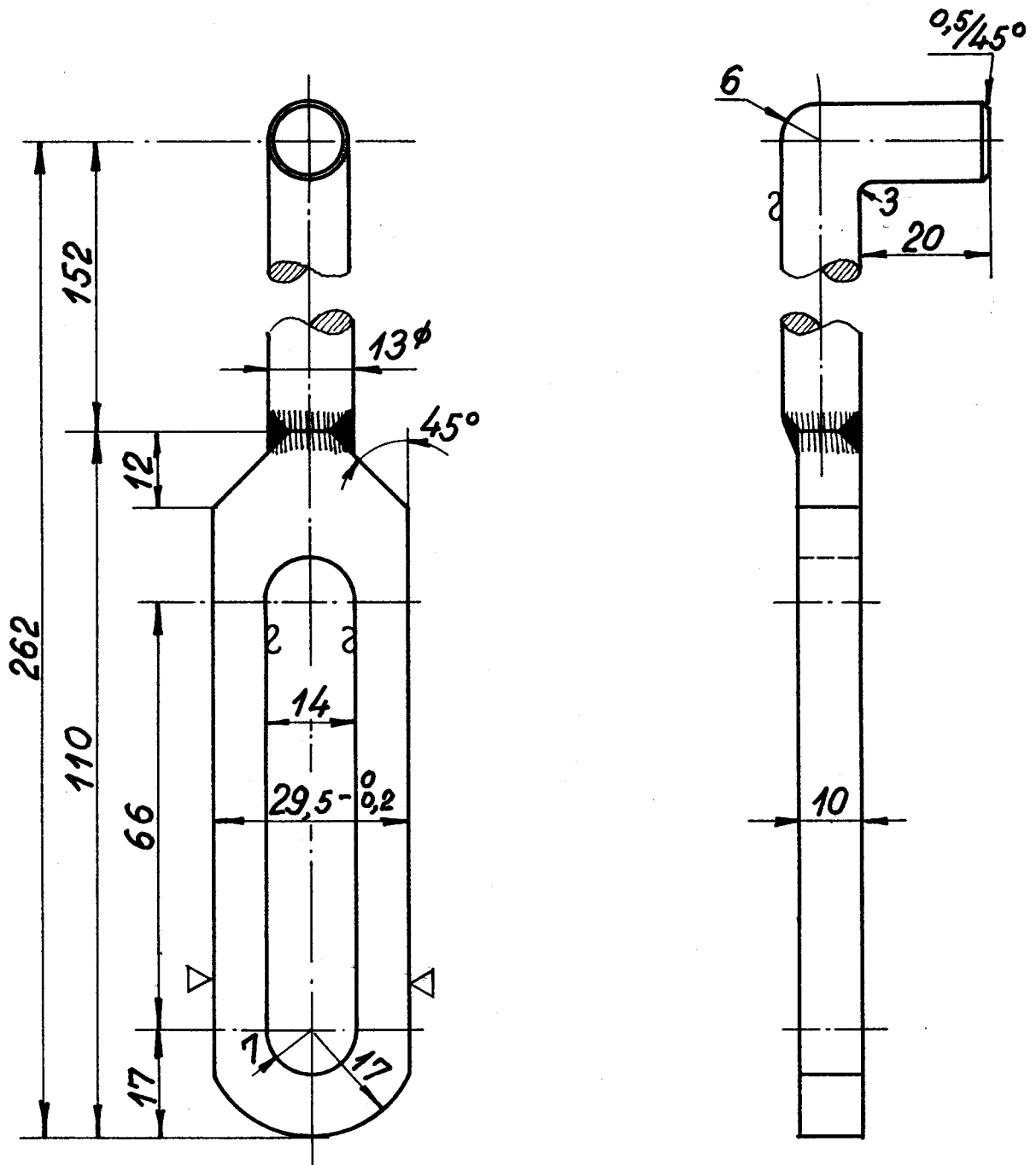


LON  
DSB

Stillepind.

22.38-21

1956



1:1

Rekvisitionsbetegnelse	Materiale	Mindstebeh.
Stillepind LON 22.38-21	St. 37.11	Kh. 24 Ar. 20

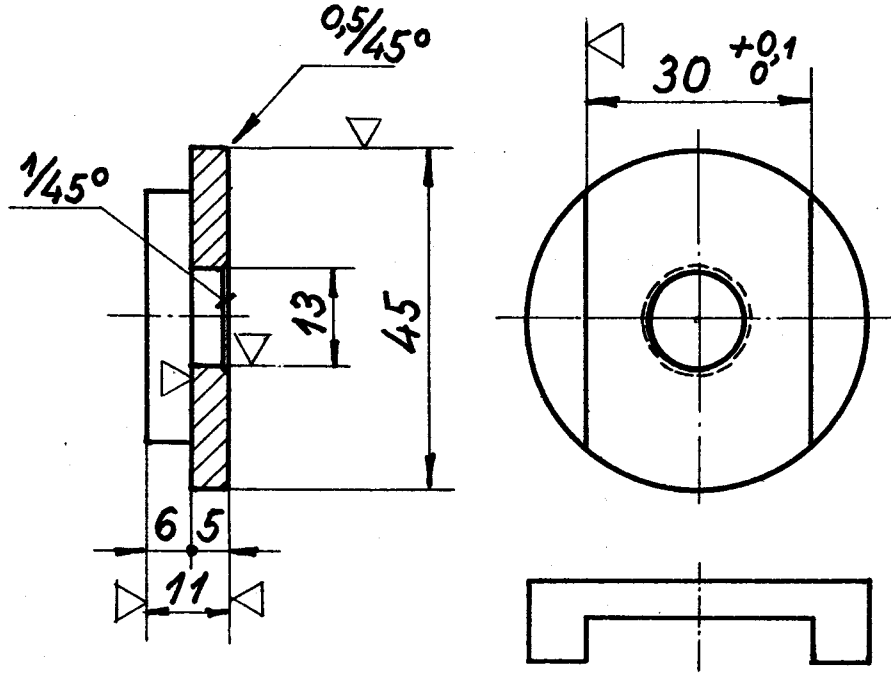
0

LON  
DSB

Styreskive.

22.38-22

1956



Indsættes og hærdes.

1:1

Rekvisitionsbetegnelse	Materiale	Mindstebeh.
Styreskive LON 22.38-22	St. 37.11	Kh. 24 Ar. 10

