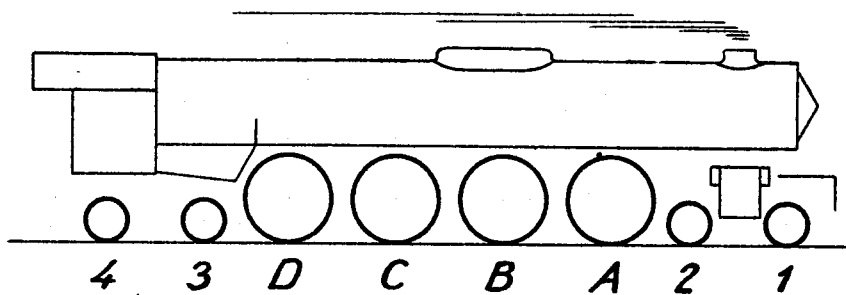


LON.  
D.S.B.

Oversigt over gældende Tegninger af Akselkasser til Loko.

12.15.



Ipressede Pander : ×

Drivhjul indklam. : □

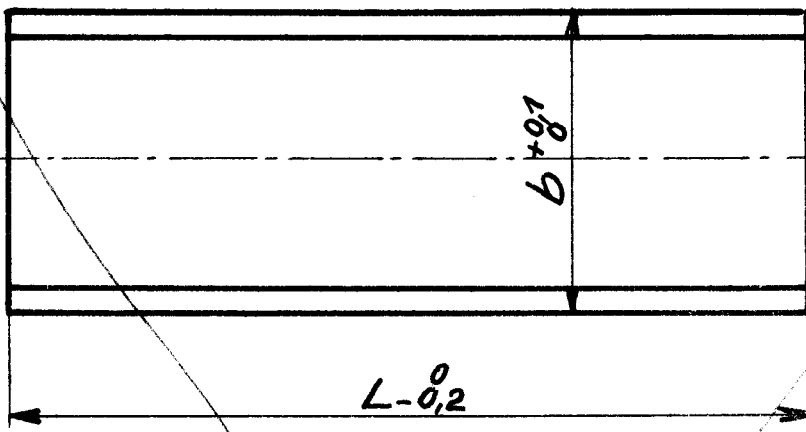
1945

Litra	1	2	A	B	C	D	3	4
<i>Togloko.</i>								
A	A.95	A.95	A.58c	A.58c				
C	K.95	K.95	K.59a <sup>×</sup>	K.59a <sup>×</sup>				
D <sub>I</sub> -D <sub>II</sub> -D <sub>III</sub>	D.104		D <sub>II</sub> .59c <sup>×</sup>	D <sub>IV</sub> .59 <sup>×</sup>	D <sub>IV</sub> .59 <sup>×</sup>			
E <sub>I</sub> -E <sub>II</sub>	E.60b	E.60b	E <sub>II</sub> .12.160 <sup>×</sup>	E <sub>II</sub> .12.160 <sup>×</sup>	E <sub>II</sub> .12.160 <sup>×</sup>		E.60	
G <sub>II</sub>			G <sub>II</sub> .52b	G <sub>II</sub> .52b	G <sub>II</sub> .52b			
G <sub>III</sub>			F <sub>II</sub> .58a <sup>×</sup>	F <sub>II</sub> .58a <sup>×</sup>	F <sub>II</sub> .58a <sup>×</sup>			
H <sub>I</sub>	H.124b		PR.59 <sup>×</sup>	PR.59 <sup>×</sup>	PR.59 <sup>×</sup>	PR.59 <sup>×</sup>		
H <sub>II</sub>	H.124b		H <sub>II</sub> .59	H <sub>II</sub> .59	H <sub>II</sub> .59	H <sub>II</sub> .59		
J <sub>II</sub>			G <sub>II</sub> .52b	G <sub>II</sub> .52b			J <sub>II</sub> .59	
K <sub>I</sub> -K <sub>II</sub>	K.95	K.95	K.59a <sup>×</sup>	K.59a <sup>×</sup>				
O	O.113		K.59a <sup>×</sup>	K.59a <sup>×</sup>			O.113	
P <sub>I</sub> -P <sub>II</sub>	P.128	P.128	P.58a <sup>×</sup>	P.58a <sup>×</sup>			P.116	
PR <sub>I</sub> -PR <sub>II</sub>	P.128	P.128	P.58a <sup>×</sup>	P.58a <sup>×</sup>	PR.59 <sup>×</sup>		P.116	
R <sub>I</sub> -R <sub>II</sub>	P.128	P.128	PR.59 <sup>×</sup>	PR.59 <sup>×</sup>	PR.59 <sup>×</sup>			
S	H.124b		PR.59 <sup>×</sup>	PR.59 <sup>×</sup>	PR.59 <sup>×</sup>		P.128	P.128
<i>Rangerloko.</i>								
F <sub>II</sub>			F <sub>II</sub> .58a <sup>×</sup>	F <sub>II</sub> .58a <sup>×</sup>	F <sub>II</sub> .58a <sup>×</sup>			
F <sub>III</sub>			F <sub>III</sub> .58a <sup>×</sup>	F <sub>III</sub> .58a <sup>×</sup>	F <sub>III</sub> .58a <sup>×</sup>			
Hs <sub>II</sub>			Hs <sub>II</sub> .58a <sup>×</sup>	Hs <sub>II</sub> .58a <sup>×</sup>				
Q <sub>I</sub> -Q <sub>II</sub>			Q <sub>II</sub> .12.160 <sup>×</sup>	Q <sub>II</sub> .12.160 <sup>×</sup>	Q <sub>II</sub> .12.160 <sup>×</sup>	Q <sub>II</sub> .12.170 <sup>×</sup>		

LON  
D.S.B.

Lejner til Akselkasser  
paa Loko.

12.161



Anvendes til Loko Litra:	Model Nr.	Maal.				Mindsteb.	
		L	b	h	t	Kh.	Ar.
JII Løber	1122	230	100	21	16	0	0
C. KI, KII Truck	1098	275	123	30	18	24	0
HsI, HsII	1136y	298	102	24	16	16	0
PI, PII Bagløber	1135x	315	200	20	24	0	0
FII, FIII, GII, GIII, JII Driv og Kobbelhj.	1153z	318	107	35	16	36	0
QI, QII Driv og Kobbelhj.	3738x	325	142	33	16	16	0
PI, PII, RI, RII, S 4-hj. Truck	1134x	350	172	40	18	24	0
DII, DIII, DIV, Driv og Kobbelhj.	1155z	353	130	35	18	36	0
PI, PII, PRI, PRII Drivhjul	3513	395	148	40	18	32	0
RI, RII, HI, HII, S Driv og Kob. PRI-II Kob.	3521	419	190	35	16	36	0
C, KI, KII. O	1178x	423	130	35	18	32	0
EI, EII	3726z	477	162	40	16	36	0

Tegningen gælder kun for Fræsning af de Flader,  
hvor Bearbejdningsgrad er anført.

Rekvizitionsbetegnelse	Materiale	Model Nr.	Mindstebeholdn.
Lejne LON. 12.162 L=	Lejebronze	se Tabel	se Tabel.

1948