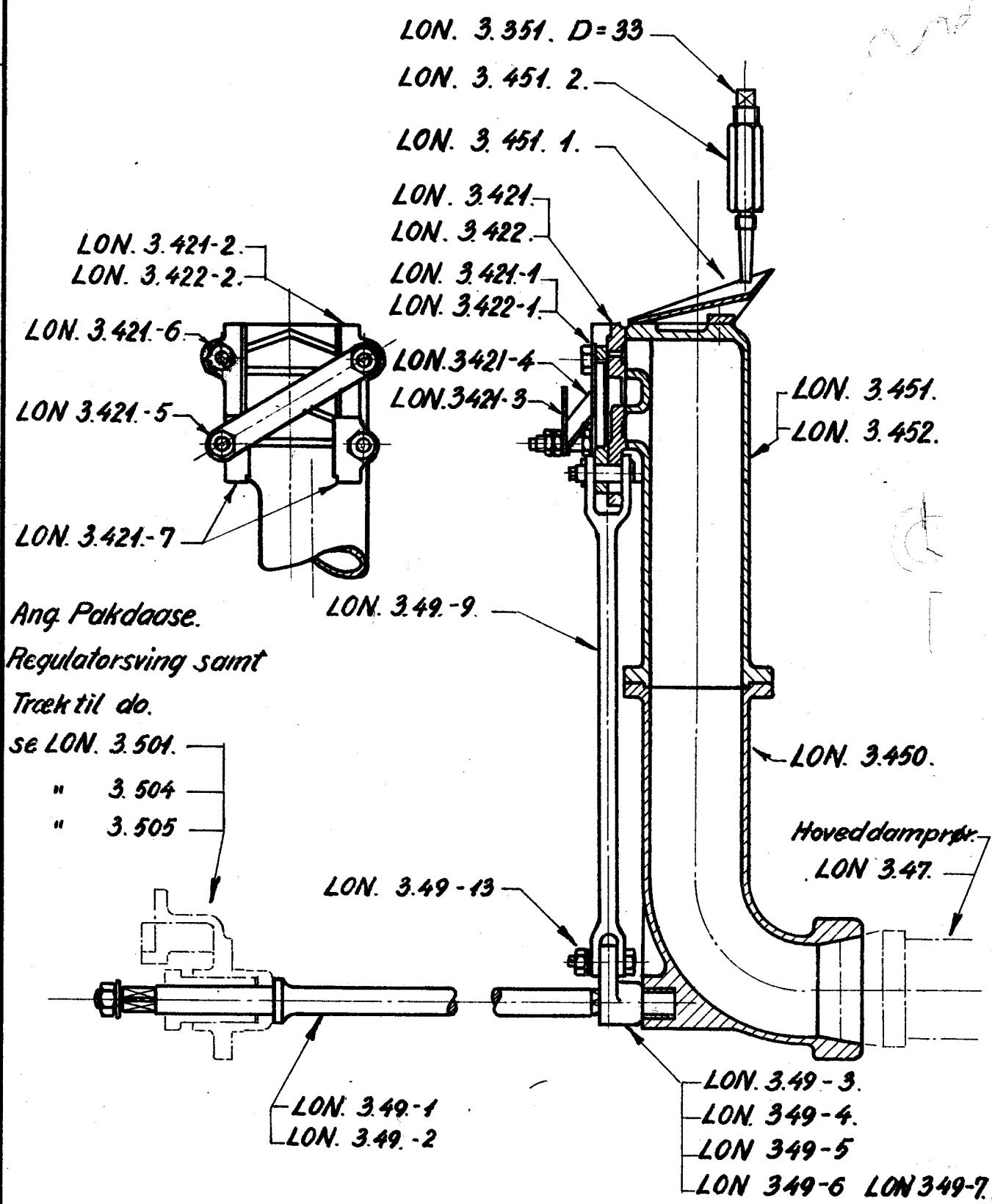


LON.  
D.S.B.

Disposition af Gliderregulator  
for samtl. Loko. m. Undt. af Ltr.  $E_I, E_{II}, F_{II}, H_I, H_{II}, J_{II}, R_I, R_{II}$  og S.

3.42

1946.



2

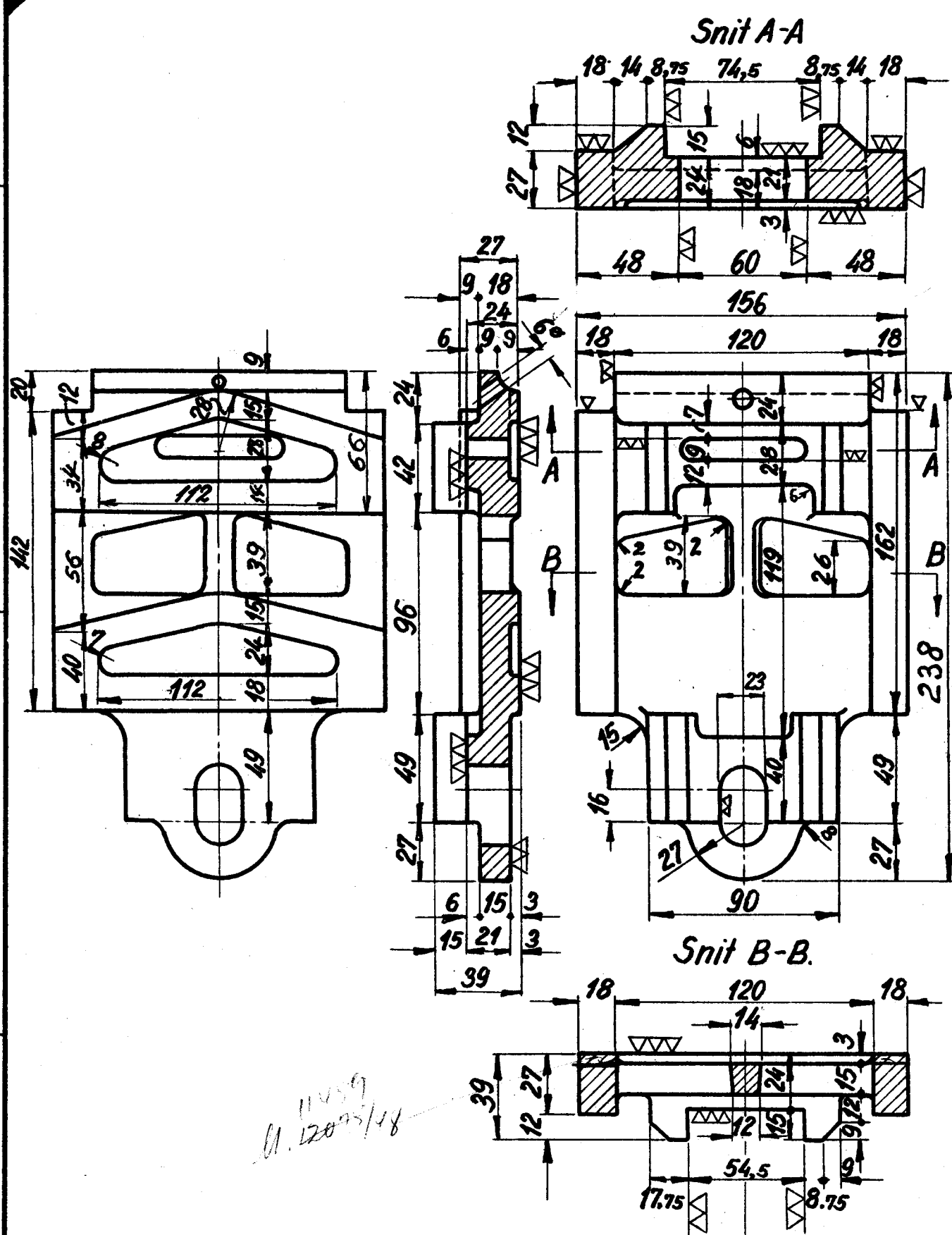
Rekvissionsbetegnelse.	Materiale.	Model. Nr.	Mindstebeholdn.	
			Kh.	Ar.

LON.  
D.S.B.

Hovedglider for Regulator.  
Loko.Ltr.A,C,D,D<sub>H</sub>,D<sub>I</sub>,D<sub>J</sub>,D<sub>K</sub>,D<sub>L</sub>,D<sub>M</sub>,D<sub>N</sub>,D<sub>O</sub>,D<sub>P</sub>,D<sub>Q</sub>,D<sub>R</sub>,D<sub>S</sub>,D<sub>T</sub>,D<sub>U</sub>,D<sub>V</sub>,D<sub>W</sub>,D<sub>X</sub>,D<sub>Y</sub>,D<sub>Z</sub>

3.421

1945



1

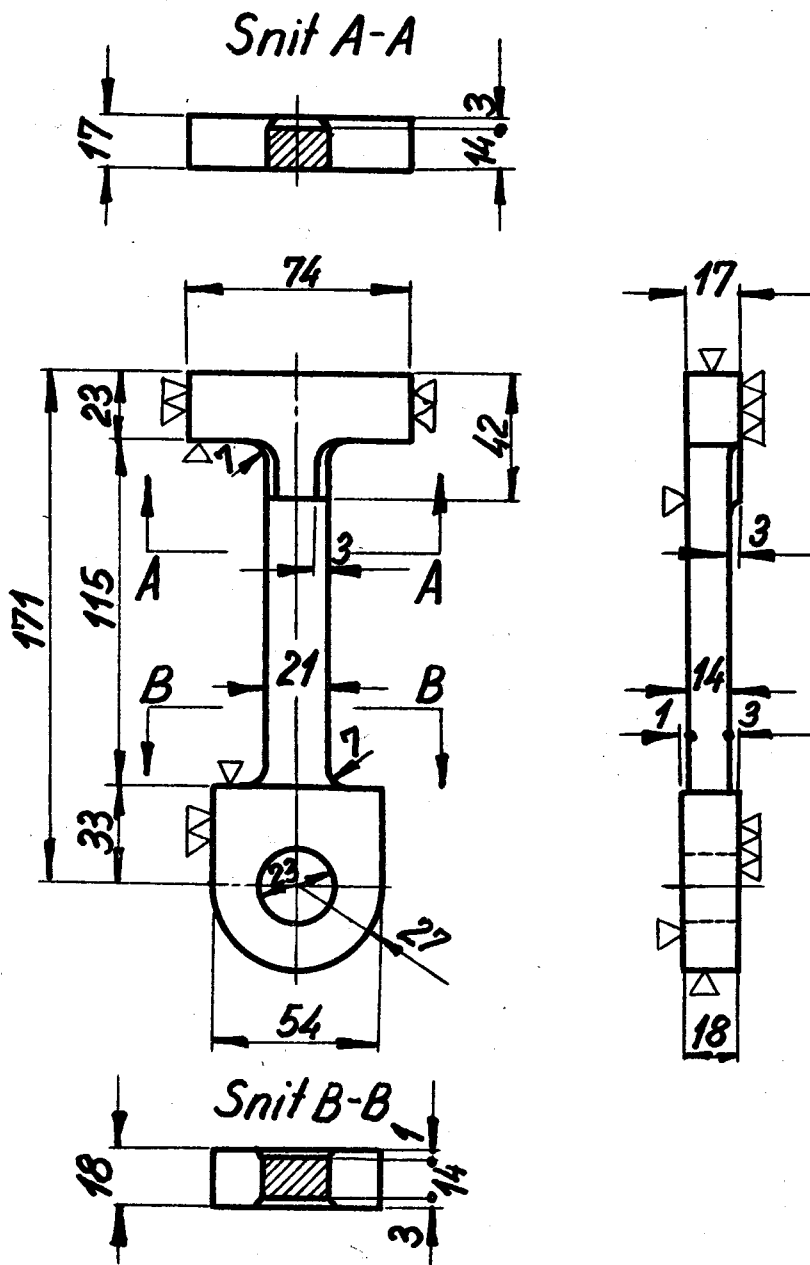
Rekvissionsbetegnelse	Materiale	Model Nr.	Mindstebeholdn.
Hovedglider. LON 3.421.	Lejebronze	433	Kh.: 12 Ar.: 5.

LON.  
D.S.B.

Hjælpeglider for Regulator  
Loko Ltr. A.C, D, D, D, Q, Q, F, F, G, G, K, K, O

3.421-1

1945



3

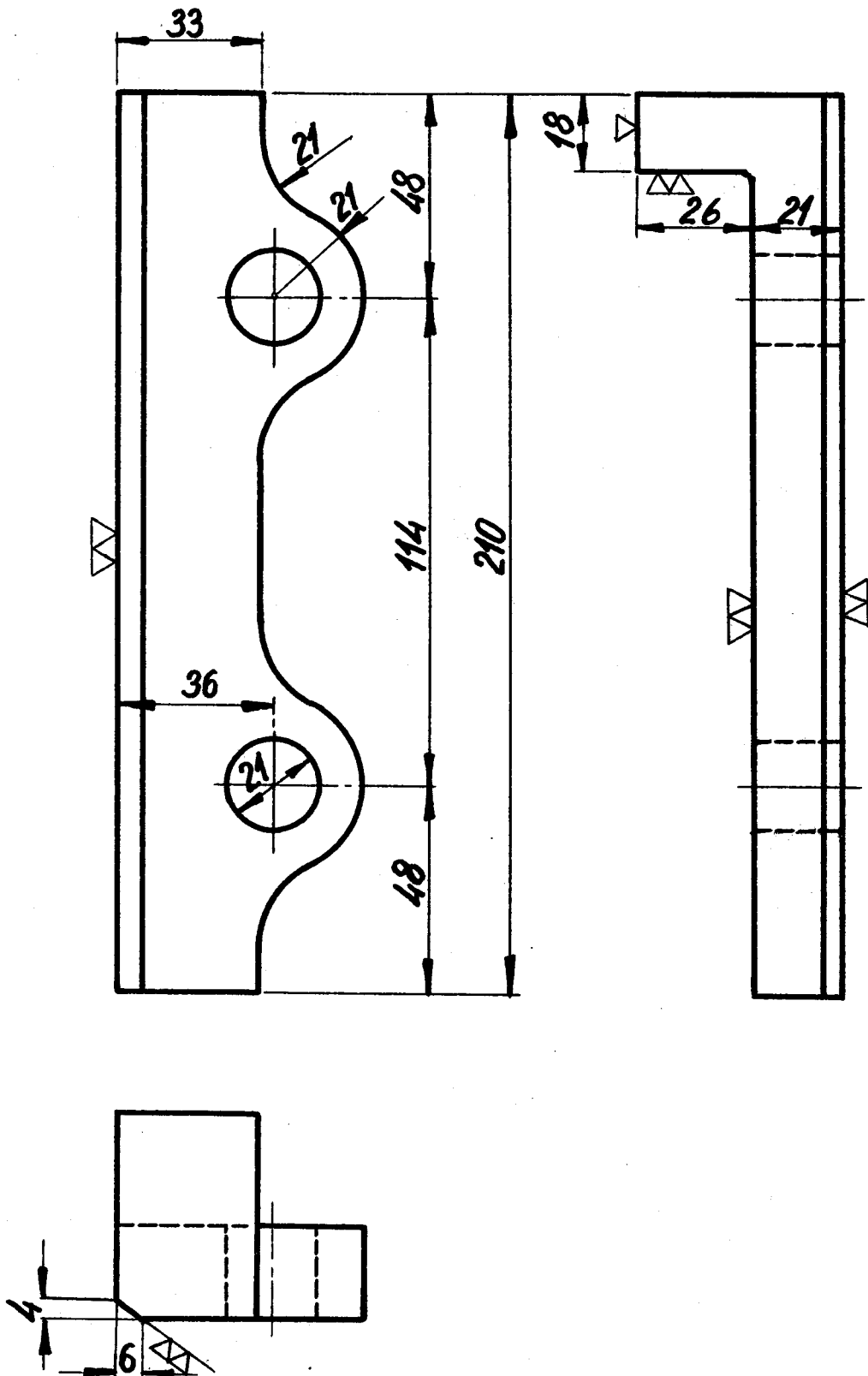
Rekvissionsbetegnelse.	Materiale	Model Nr.	Mindstebeholdn.
Hjælpeglider LON 3.421-1	Støbejern.	434	Kh.: 12. Ar.: 5.

LON.  
D.S.B.

Styreliste til Regulator for Lo-  
ko Ltr. A,C,D<sub>I</sub>,D<sub>II</sub>,D<sub>IV</sub>,Q<sub>I</sub>,Q<sub>T</sub>,F<sub>I</sub>,F<sub>II</sub>,G<sub>I</sub>,G<sub>II</sub>,K<sub>I</sub>,K<sub>II</sub>,O

3.421-2

1945



*h* = Model Nr. 432 b, højre (som tegnet)  
*v* = Model Nr. 432 c, venstre (modsat tegnet)

5

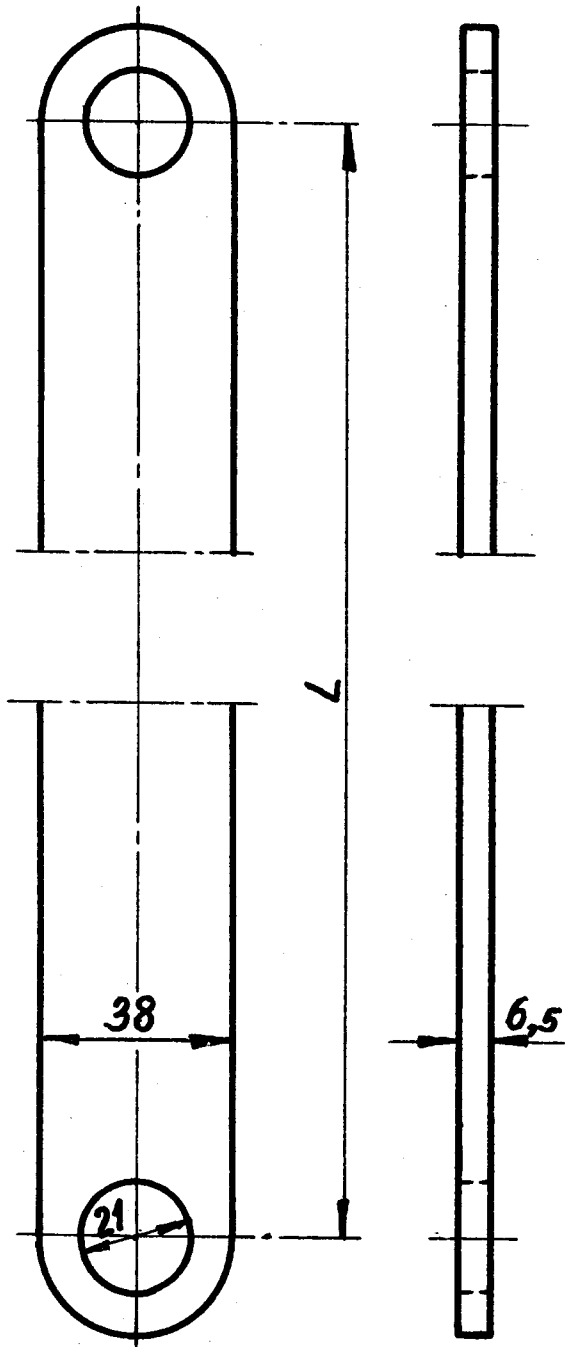
Rekvissionsbetegnelse	Materiale.	Model Nr.	Mindstebeholdn.
Eks. Styreliste LON 3.421-2 h.	Støbejern.	se ovenfor.	Kh. 4h. 4v. Ar. 2h. 2v.

LON.  
D.S.B.

Fladjern til  
Gliderregulator

3.421-3.

1945



Mindstebeholdn.

Loko. Litra.	L	Kh.	Ar.
A, C, D <sub>I</sub> , D <sub>II</sub> , D <sub>III</sub> , D <sub>IV</sub> , Q <sub>I</sub> , Q <sub>II</sub> , F <sub>I</sub> , F <sub>II</sub> , K <sub>I</sub> , K <sub>II</sub> , O.	223.	0	0
P <sub>I</sub> , P <sub>II</sub> , PR <sub>I</sub> , PR <sub>II</sub> .	262.	0	0

Rekvissionsbetegnelse.	Materiale.	Model Nr.	Mindstebeholdn.
Fladjern. LON. 3.421-3. L:	Flussjern.		Se i Tabellen.

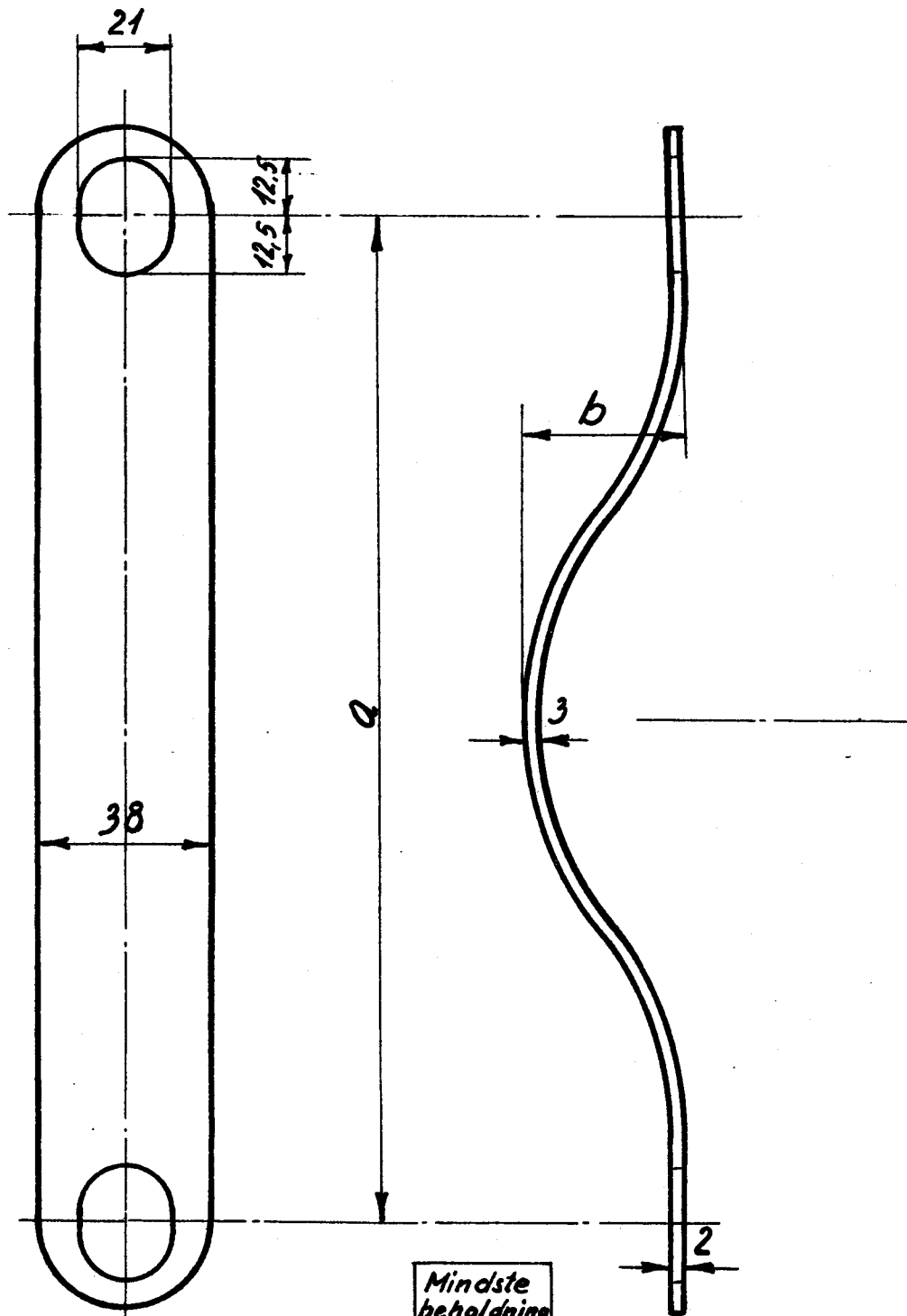
7

LON.  
D.S.B.

Fjeder til  
Gliderregulator

3.421-4.

1945.



Mindste  
beholdning

Loko Litra.		Kh.	Ar.	a.	b.	Rekvisitions Betegnelse.
A.C.D <sub>I</sub> .D <sub>II</sub> .D <sub>III</sub> .D <sub>IV</sub> .Q <sub>I</sub> .Q <sub>II</sub> .F <sub>I</sub> .F <sub>II</sub> .G <sub>I</sub> .G <sub>II</sub> .K <sub>I</sub> .K <sub>II</sub> .O.		0	0	223	35	LON 3.421-4.A.
P <sub>I</sub> .P <sub>II</sub> .P <sub>RI</sub> .P <sub>RII</sub> .		0	0	262	40	LON 3.421-4.P.
Rekvisitionsbetegnelse.		Materiale.		Model.Nr.	Mindstebeholdn.	
Eks. Fjeder LON. 3.421-4.A		Fjederstaal			Se i Tabellen.	

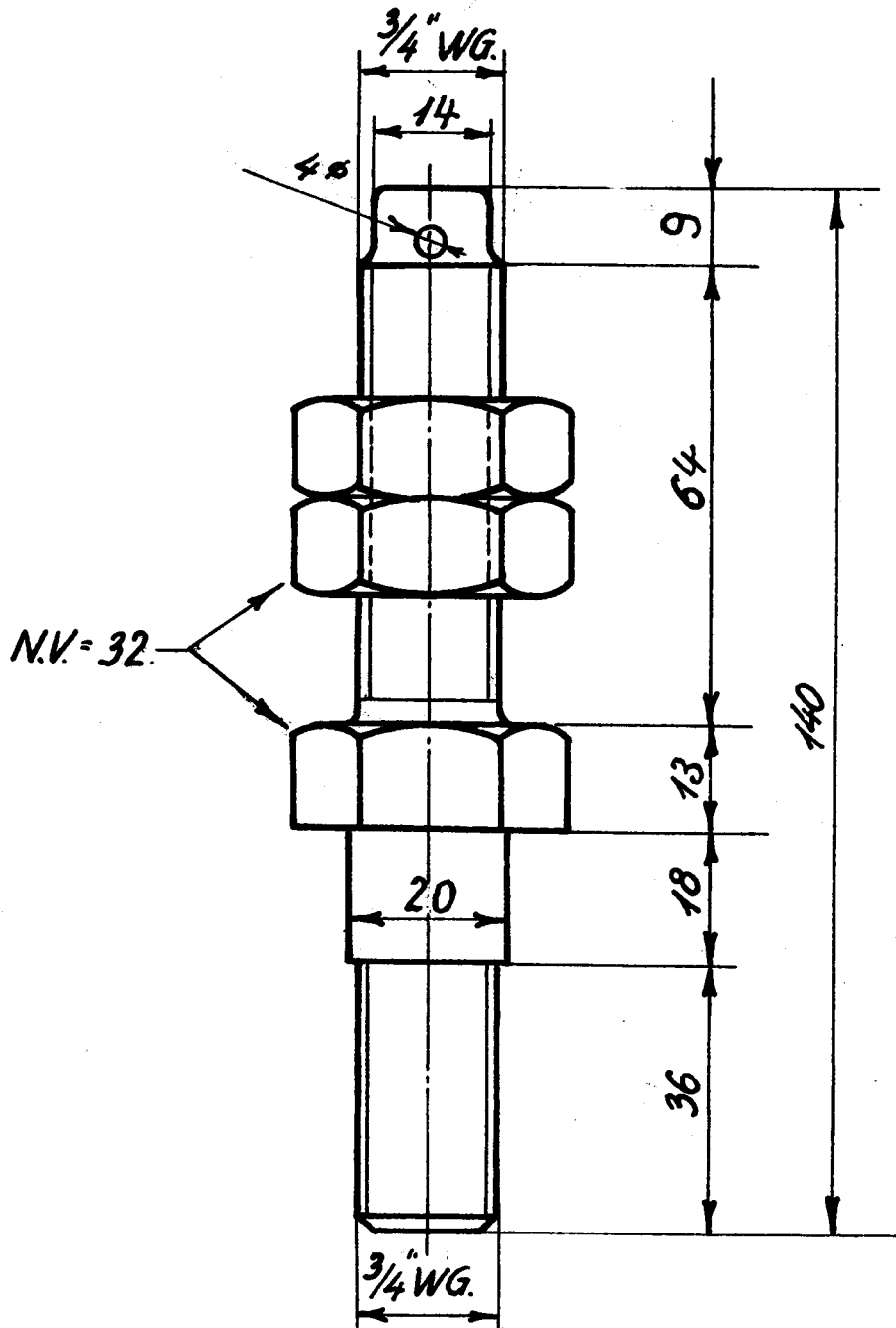
1.

LON.  
D.S.B.

Støtte til  
Gliderregulator.

3.421-5.

1945.



▽ overalt

Rekvissionsbetegnelse.

Materiale

Model.Nr.

Mindstebeholdn.

Støtte LON. 3.421-5.

Flussjern.

Kh. 0

Ar. 10

2.

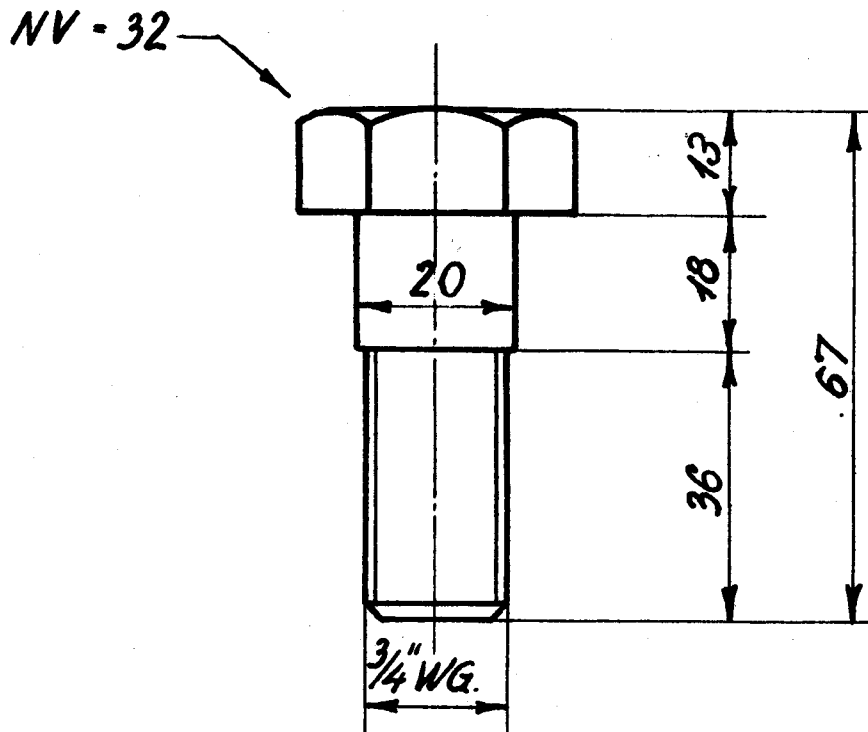
0

LON.  
D.S.B.

Skrue til  
Gliderregulator.

3.421-6.

1945.



▽ overalt.

Rekvissionsbetegnelse.	Materiale.	Model Nr.	Mindstebeholdn.
Skrue LON . 3.421-6	Flussjern		Kh 0 Ar. 10

3.

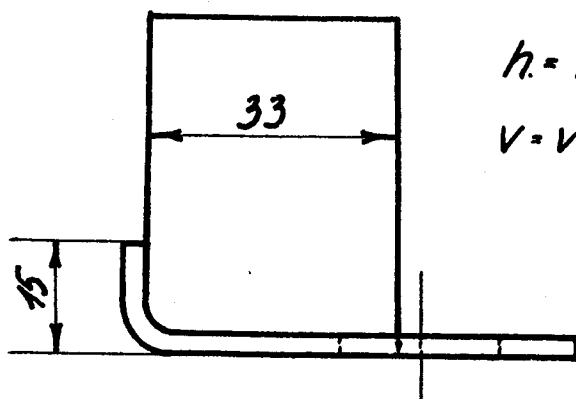
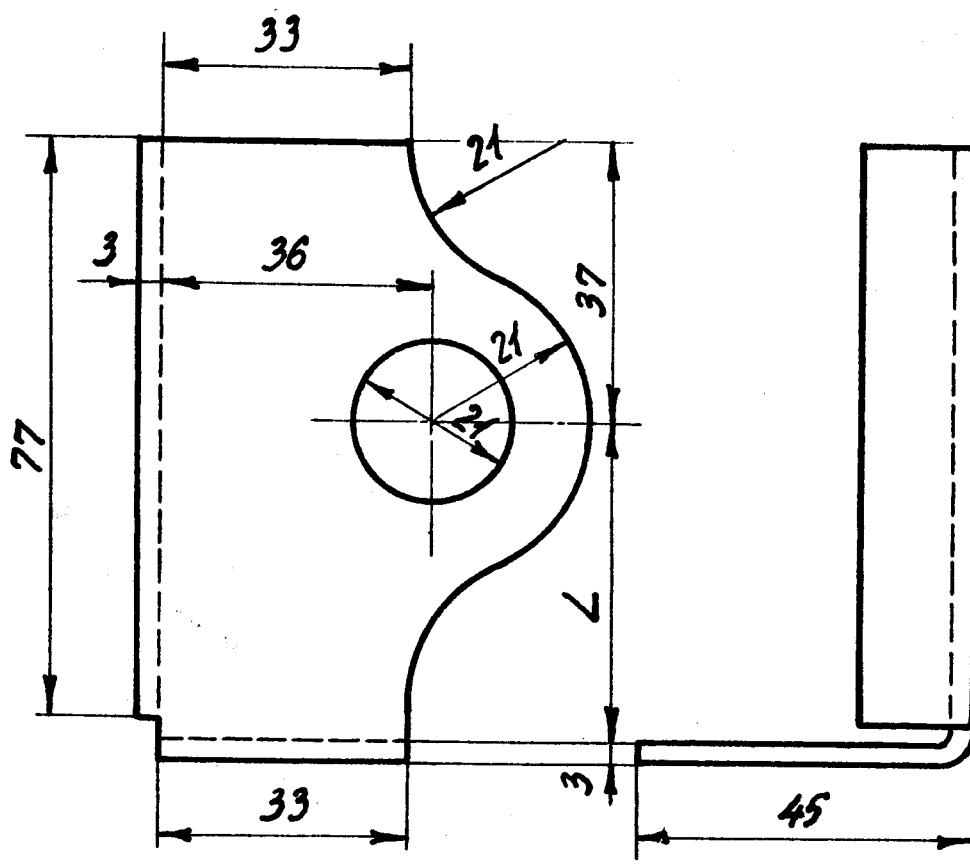


0

LON.  
D.S.B.Stopplade til  
Gliderregulator.

3. 421-7.

1945.



*h. = højre (som tegnet.)*  
*v. = venstre (modsat tegnet)*

Mindstebeholdn.

Loko Litra.		L	Kh.	Ar.
AC D <sub>I</sub> D <sub>II</sub> D <sub>III</sub> Q <sub>I</sub> Q <sub>II</sub> F <sub>I</sub> F <sub>II</sub> G <sub>I</sub> G <sub>II</sub> K <sub>I</sub> K <sub>II</sub> O.		48	0	0
P <sub>I</sub> P <sub>II</sub> P <sub>RI</sub> P <sub>RAII</sub>		60	0	0
Rekvistionsbetegnelse.	Materiale	Model. Nr.	Mindstebeholdn.	
Elek. Stopplade. LON. 3. 421-7. L = 48	Flussjern.		Se i Tabellen.	

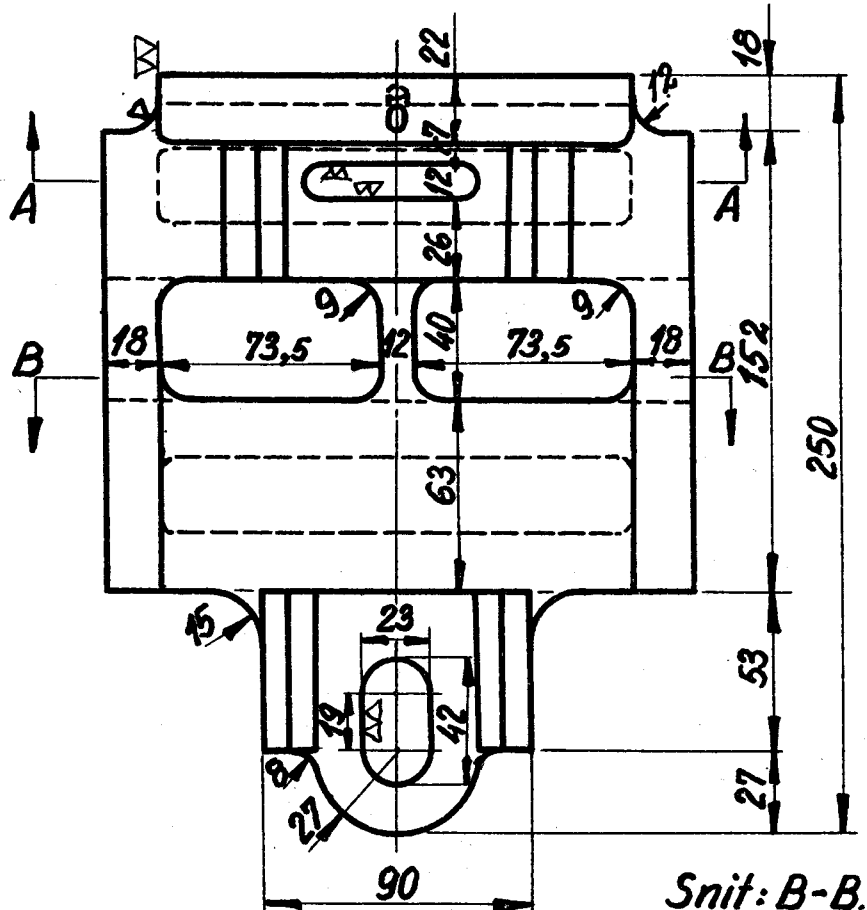
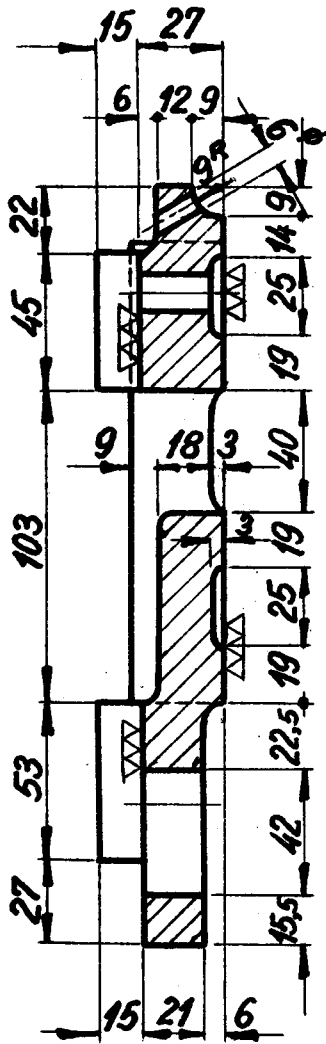
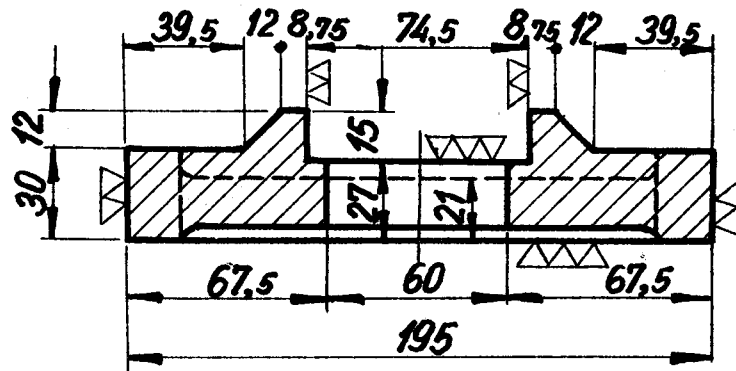
4.

LON.  
D.S.B.

Hovedglider for Regulator  
Loko. Litra P<sub>I</sub>, P<sub>II</sub>, PR<sub>I</sub>, PR<sub>II</sub>.

3.422.

Snit: A-A



Snit: B-B.

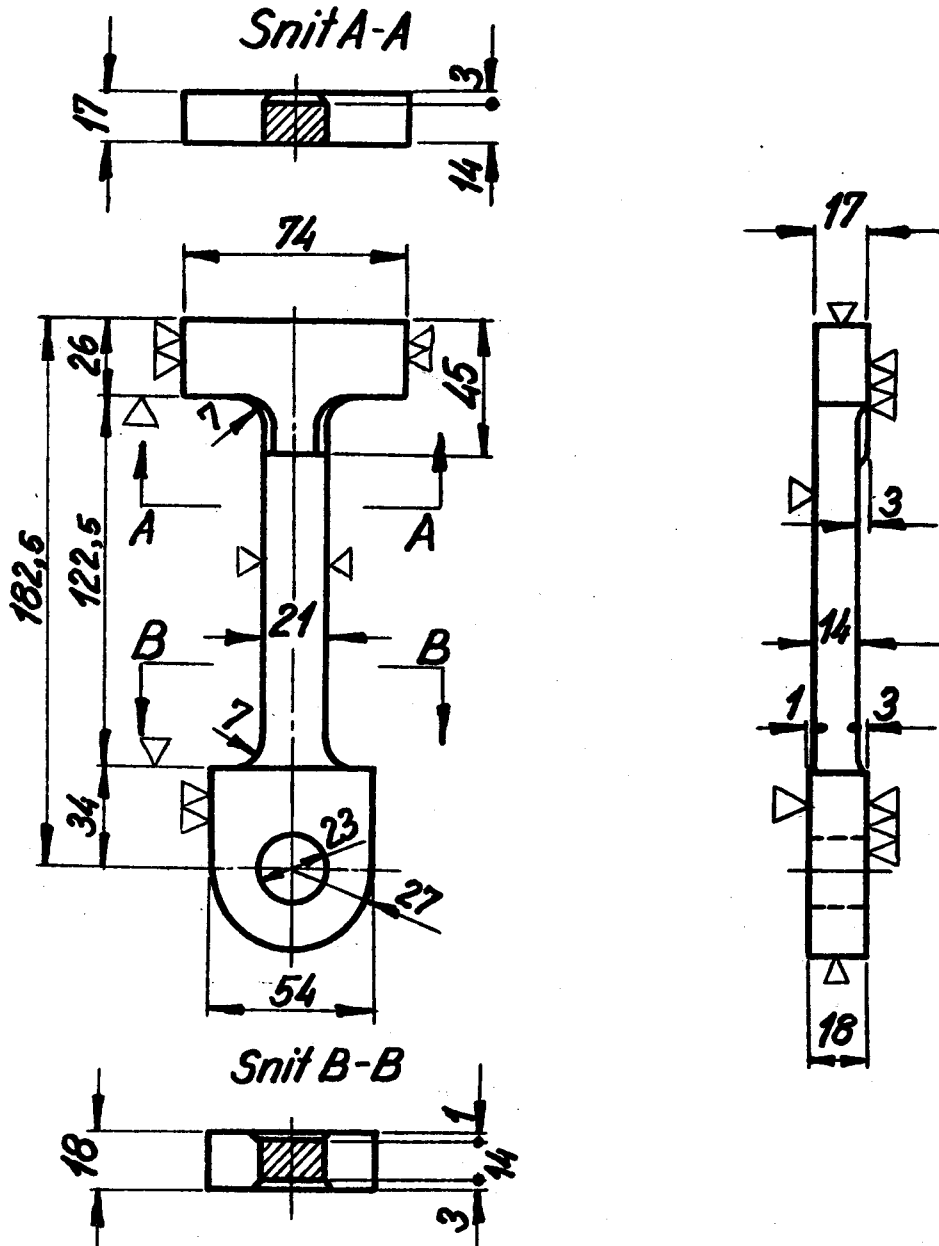
Rekvissionsbetegnelse.	Materiale	Model Nr.	Mindstebeholdn.
Hovedglider LON.3.422.	Lejebronze	432Z	Kh.:8 Ar.:1

LON.  
D.S.B.

Hjælpeglider for Regulator  
Loko. Ltr. P<sub>I</sub>, P<sub>II</sub>, PR<sub>I</sub>, PR<sub>II</sub>

3.422-1.

1945



4

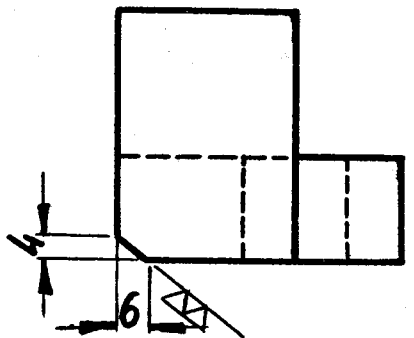
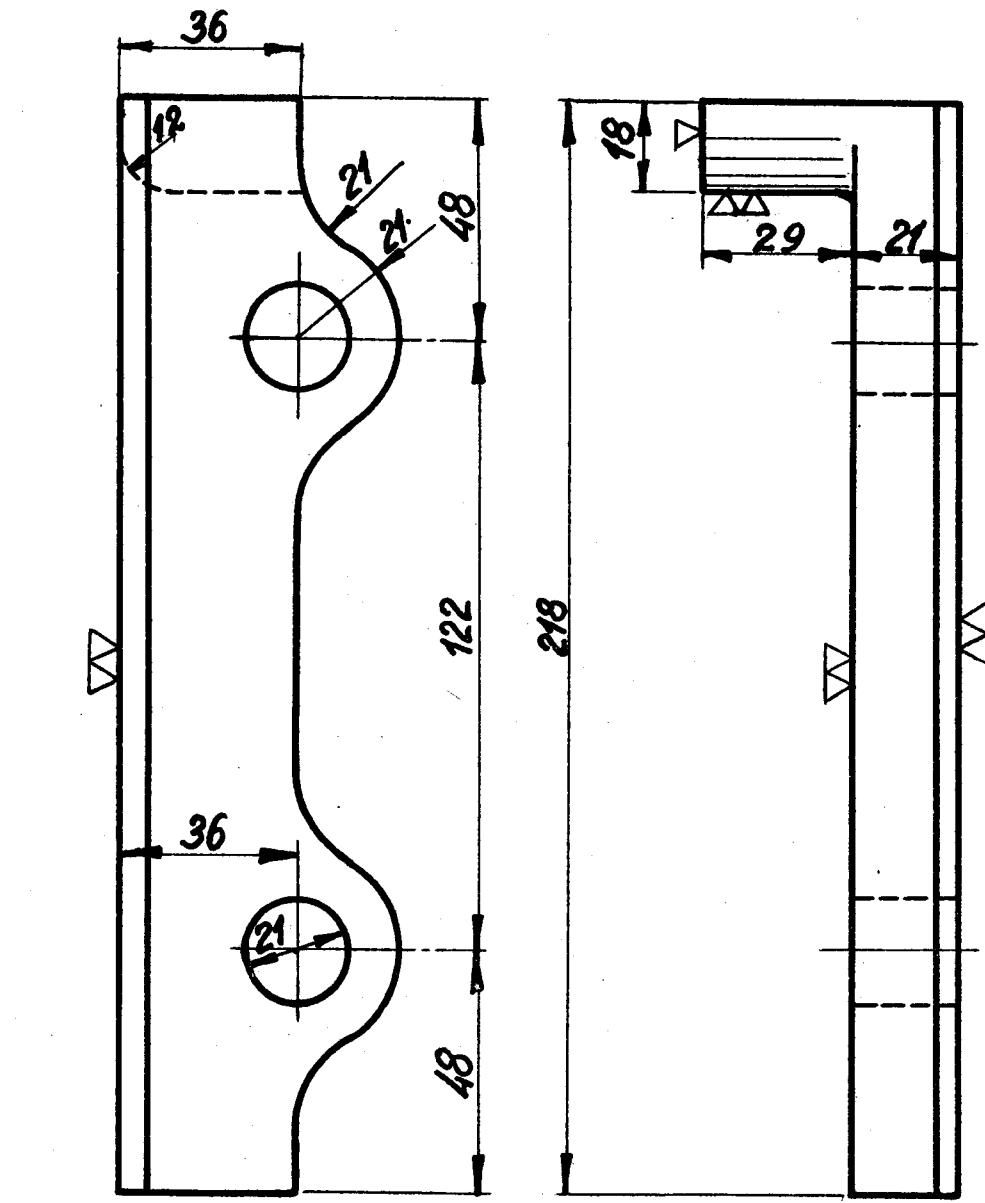
Rekvissionsbetegnelse	Materiale	Model Nr.	Mindstebehold.
Hjælpeglider LON. 3.422-1.	Støbejern.	433 z.	Kh: 6 Ar: 1

LON.  
D.S.B.

Styreliste til Regulator for  
Loko. Ltr. P<sub>I</sub>, P<sub>II</sub>, PR<sub>I</sub>, PR<sub>II</sub>.

3.422-2

1945



*h* = Model Nr. 431za, højre (som tegnet)  
*v* = Model Nr. 431zb, venstre (modsat tegnet)

6

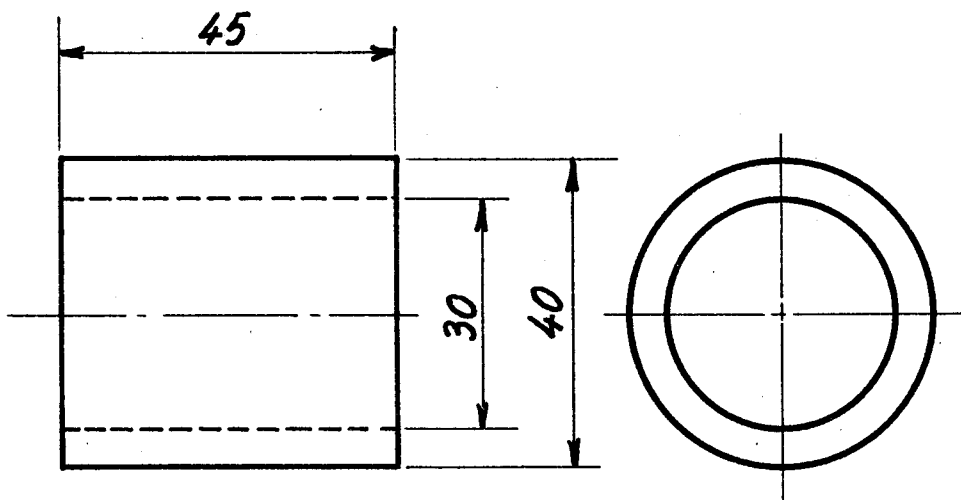
Rekvisebetegnelse	Materiale.	Model Nr.	Mindstebeholdn
Eks. Styreliste LON. 3.422-2 h.	Støbejern.	se ovenfor	Kh. <sup>2h.</sup> / <sub>2v.</sub> Ar. <sup>1h.</sup> / <sub>1v.</sub>



LON. D.S.B.	Bøsning til Knærør.	3.450-1.
----------------	------------------------	----------

1945

▽ overalt.



6

Rekvissionsbetegnelse	Materiale	Model Nr.	Mindstebeholdn	
Bøsning	LON. 3.450-1	Lejebronze.	Kh. 0.	Ar. 0.

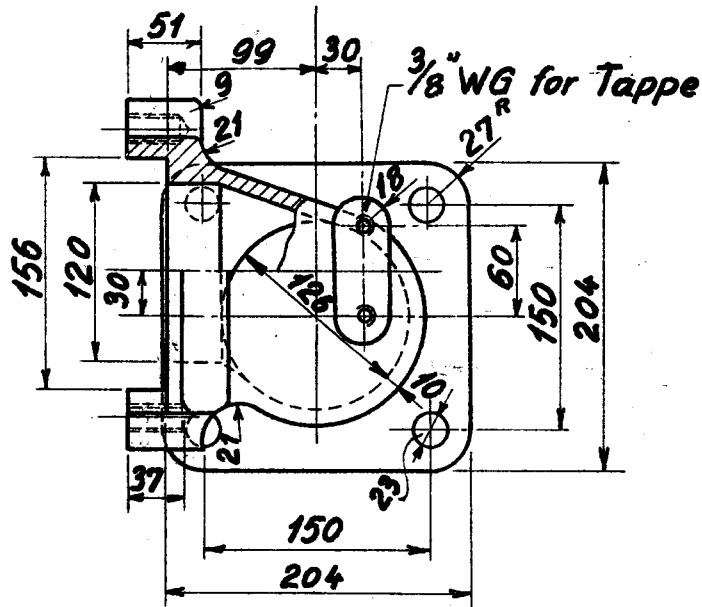
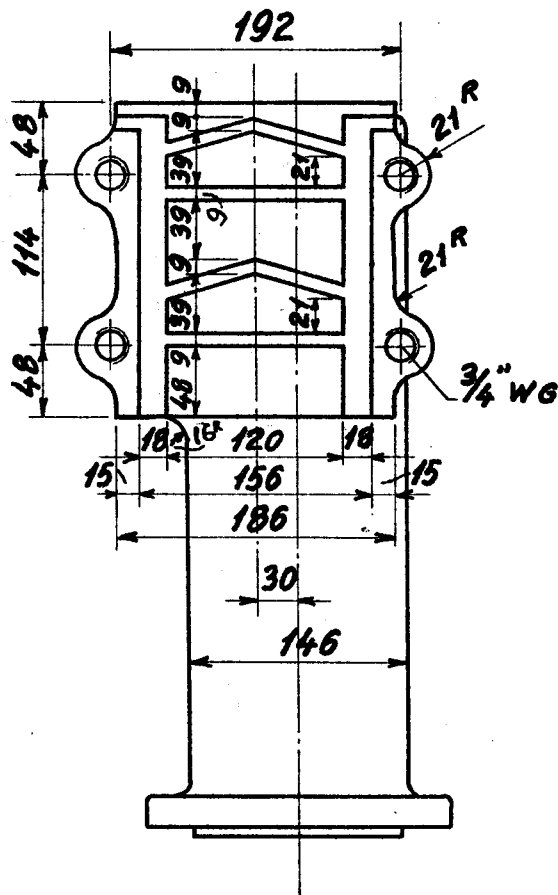
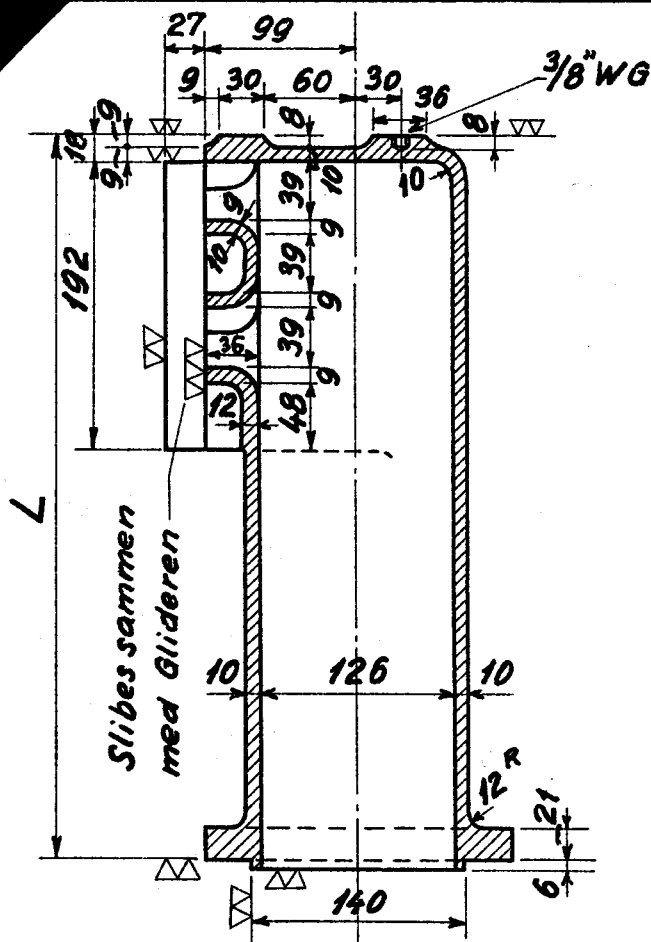
0.

LON.  
D.S.B.

Regulatorrør for Loko Litra  
A.C.D<sub>II</sub>.D<sub>III</sub>.D<sub>IV</sub>.F<sub>II</sub>. G<sub>II</sub>.G<sub>III</sub>.K<sub>I</sub>.K<sub>II</sub>.O.Q<sub>I</sub>.Q<sub>II</sub>.

3.451.

1945



Mindstebeholdning.

Loko Litra	Model.	L=	Kh	Ar
C, D <sub>II</sub> , D <sub>III</sub> , D <sub>IV</sub> , Q <sub>I</sub> , Q <sub>II</sub>	433x	481	4	4
A, F <sub>II</sub> , G <sub>II</sub> , G <sub>III</sub> , K <sub>I</sub> , K <sub>II</sub> , O.	432a	621	4	4

Rekvissionsbetegnelse	Materiale	Model Nr.	Mindstebeholdning
Eks.: Regulatorrør. LON. 3.451, L=481	Støbejern	Se Tabel	Se Tabel

2





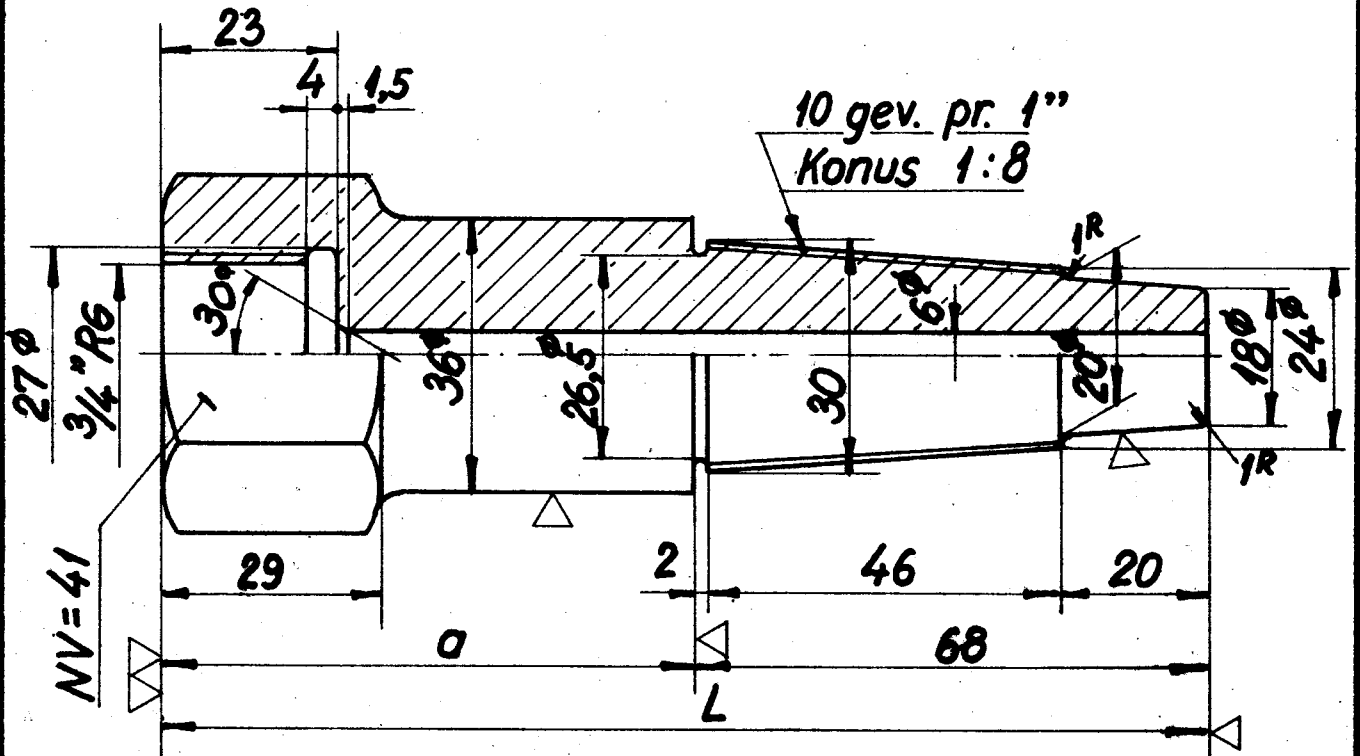


LON  
DSB

Smørestuts for oliekontraventil  
ved gliderregulator.

3.451-3

1951  
1954



1:1

Loko. litra	L	a	Mindstebeh.	
			Kh	Ar.
P.	138	70	2	2
PR.	113	45	0	2
Øvrige loko.	184	116	10	12

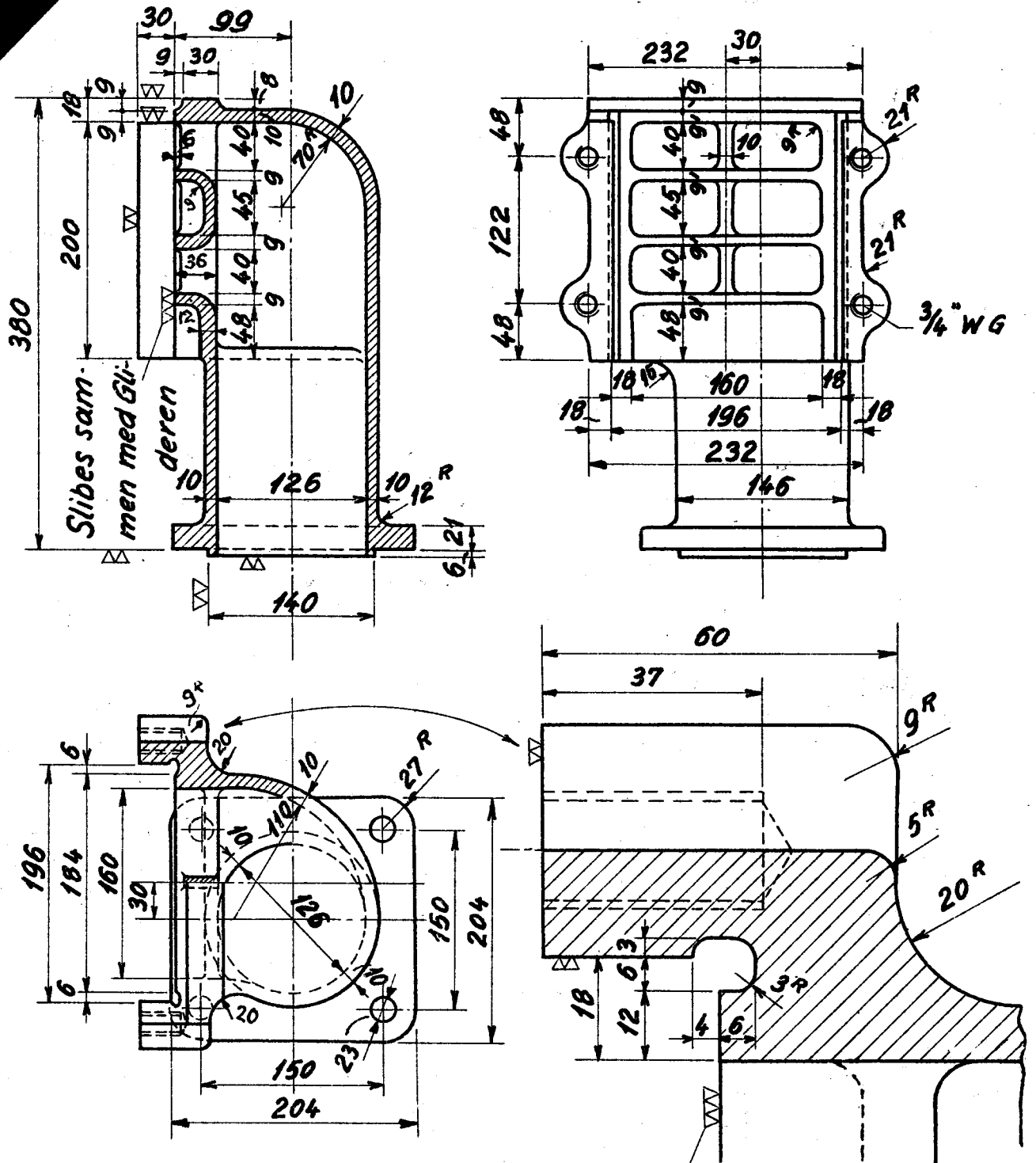
Rekvissionsbetegnelse.	Materiale.	Model nr.	Mindstebeh.
Smørestuts. LON 3.451-3. L=	Stangmess.		Se tabel.

0.

LON.  
D.S.B.Regulatorrør for Loko Litra  
P<sub>I</sub>, P<sub>II</sub>, PR<sub>I</sub>, PR<sub>II</sub>

3.452.

1945

Slibes sammen  
med Glideren.

Rekvisebetegnelse	Materiale	Model Nr.	Mindstebeholdning
Regulatorrør, LON. 3.452.	Støbejern	429z	Kh. 2 Ar. 1

3