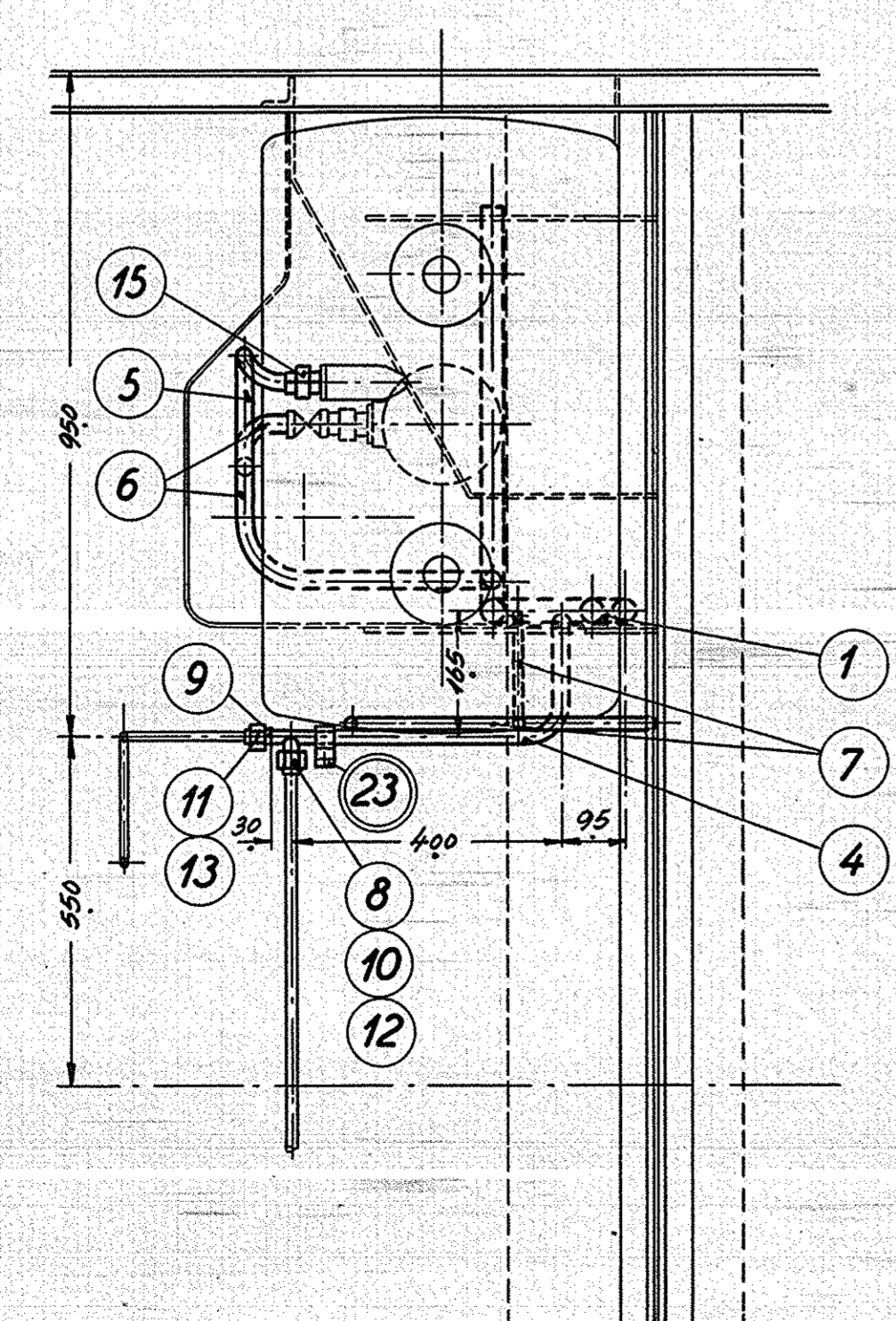


○ Henviser til opstaldtekening 301L-25.643 skt. 11611.



			18						
			17						
2	union	3/8" GF nr. 340	16	temperg.	magasin				
4	union	3/8" GF nr. 341	15	— " —	— " —				
4	union	1" GF nr. 340	14	temperg.	— " —				
2	sluds	n.bl. 167 nr. 2	13	sl. 37	— " —				
2	sluds	— " — 167 nr. 3	12	sl. 37	— " —				
2	omløber	— " — 138 nr. 2	11	bl.k. sl.	— " —				
2	omløber	— " — 138 nr. 3	10	bl.k. sl.	— " —				
4	gevindsluds	— " — 154 nr. 2	9	sl. 37	— " —				
2	gevindsluds	n.bl. 154 nr. 3	8	sl. 37	magasin				
2	gevindstift	3/8" x 2,25 OS 540	7	sl. 00.29	1 - 2800				
2	— " —	3/4" x 2,75 — " —	6	— " —	1 - 4600				
2	— " —	— " — — " —	5	— " —					
2	— " —	3/4" x 2,75 — " —	4	— " —					
2	— " —	1" x 3,25 — " —	3	— " —	1 - 4400				
2	— " —	— " — — " —	2	— " —					
2	gevindstift	1" x 3,25 OS 540	1	sl. 00.29					
Slk.	Bilagsside		Pos.	Materiale kvalitet	Model nr. eller materiale afmærkning	15 forordg. Vægt / slk.			
Tegn.	J.B. 1-8-52	Rev.	3P 3/10 52	Hfd.	Måleslok. 1.10				
Kalk.	6.5.29-10-52	Norm.		Dato.					
Dato.		Revisions		Indtaks	<div>FRICHS</div>				
Anvendelse				Stykliste nr.					
Diesel- el. 750 hk. loko.				9667					
Tegningens bemærkning				Tegningens nummer					
Afløbsledninger fra maskinrum				301L - 16.020					
				Indtaks:					

**FRICHS**