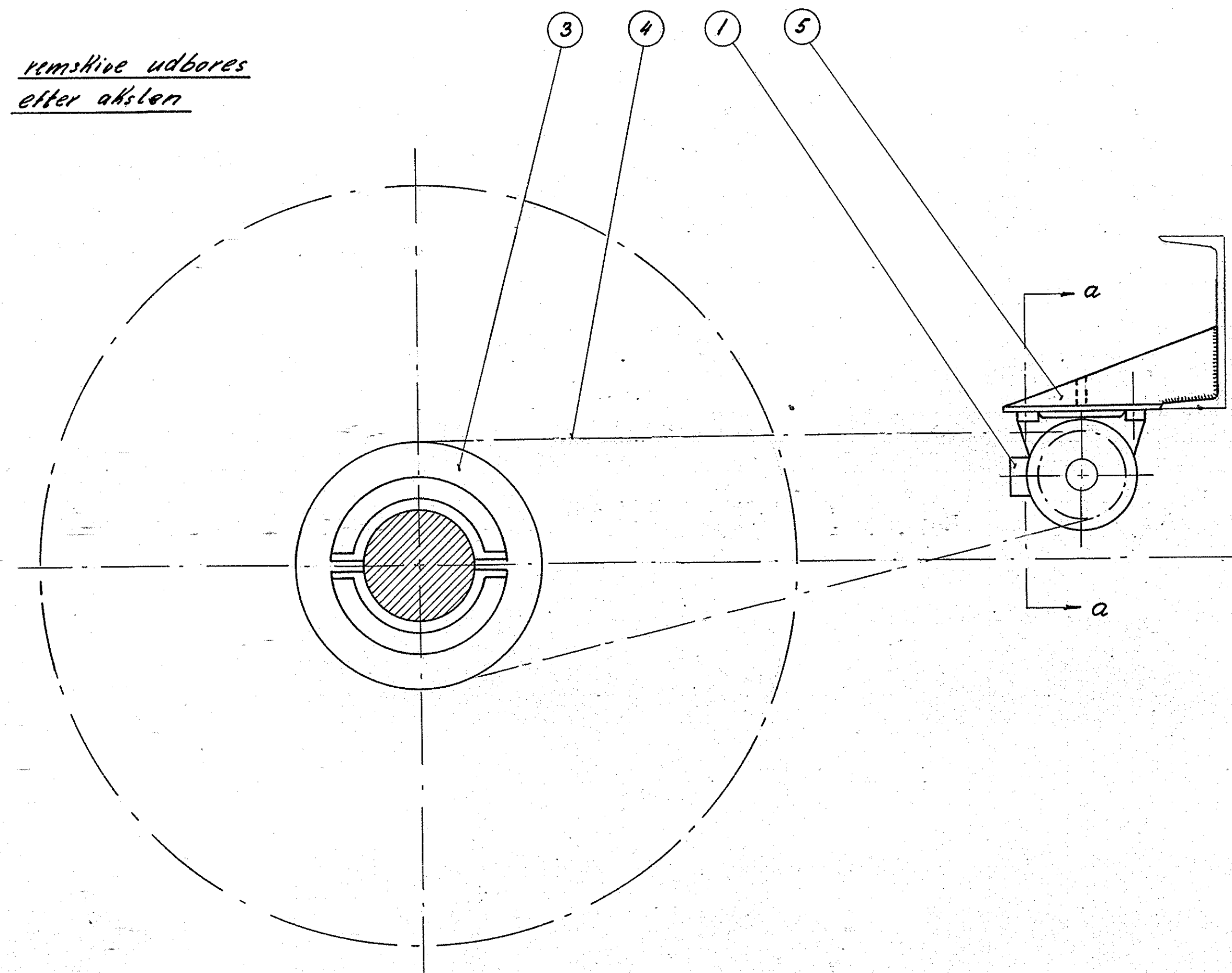
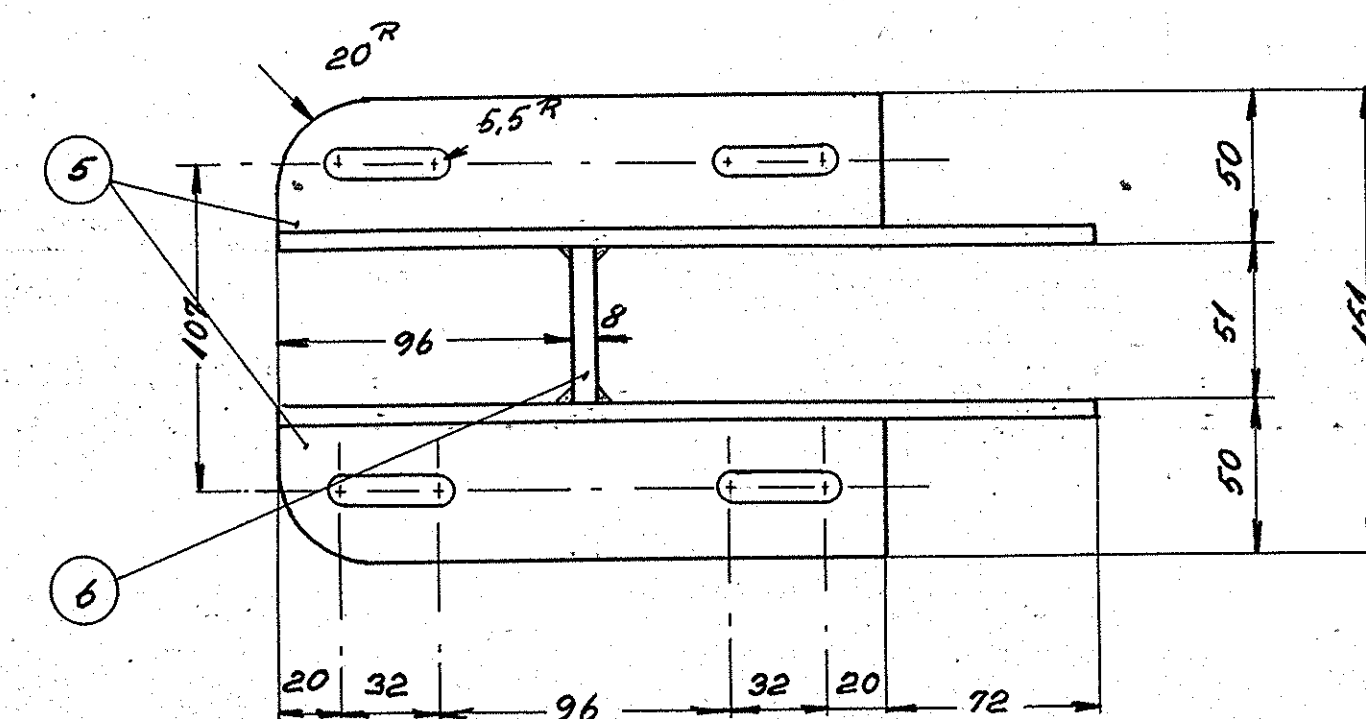
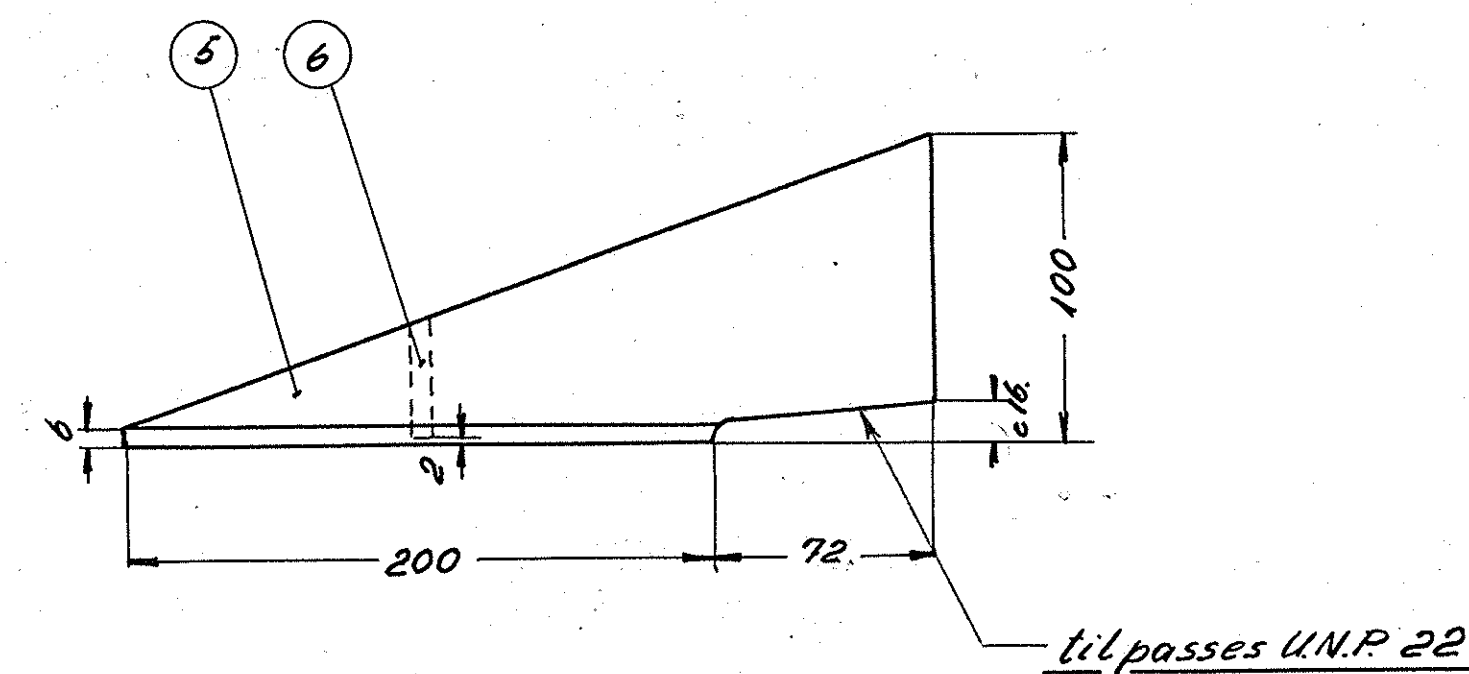
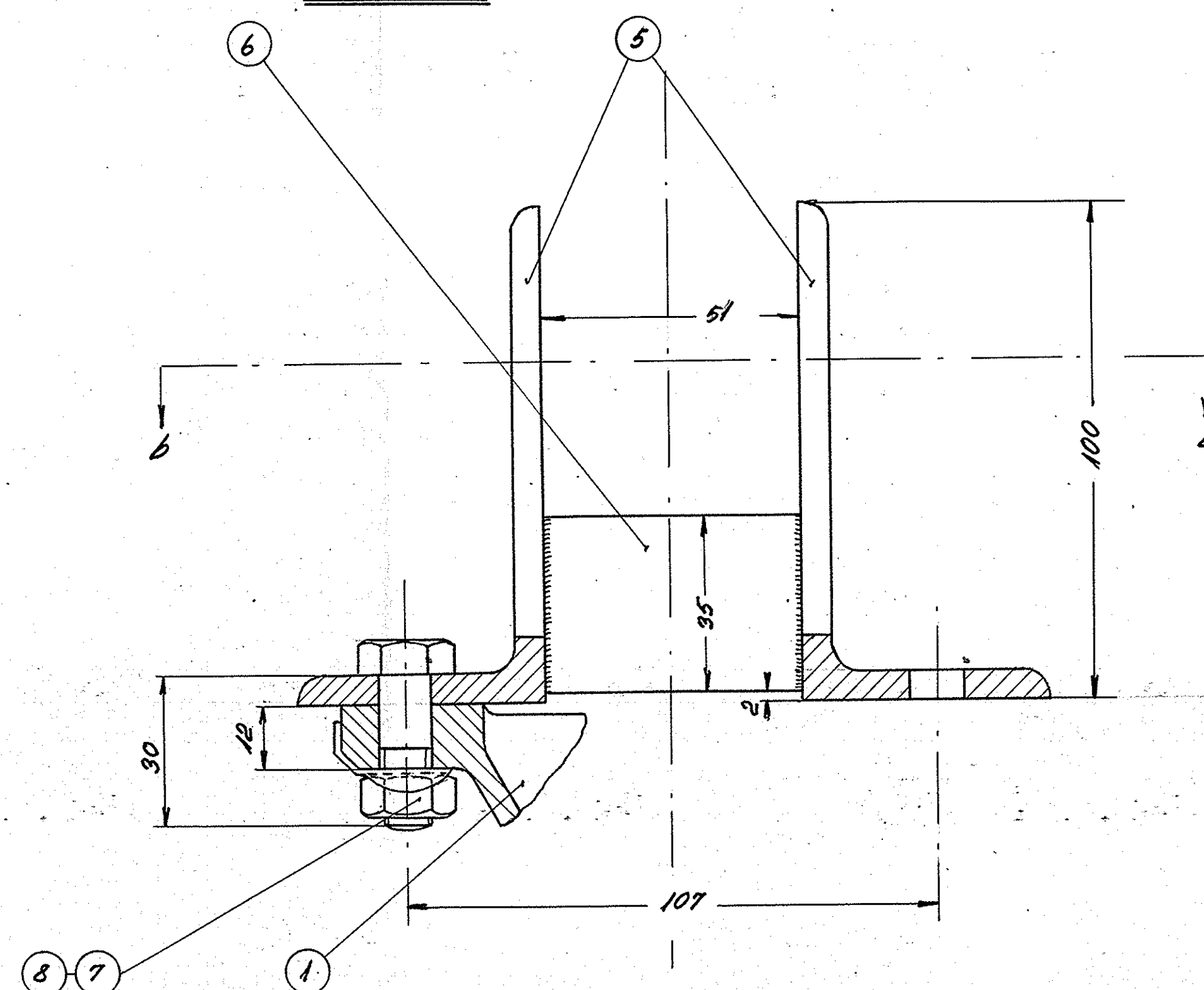


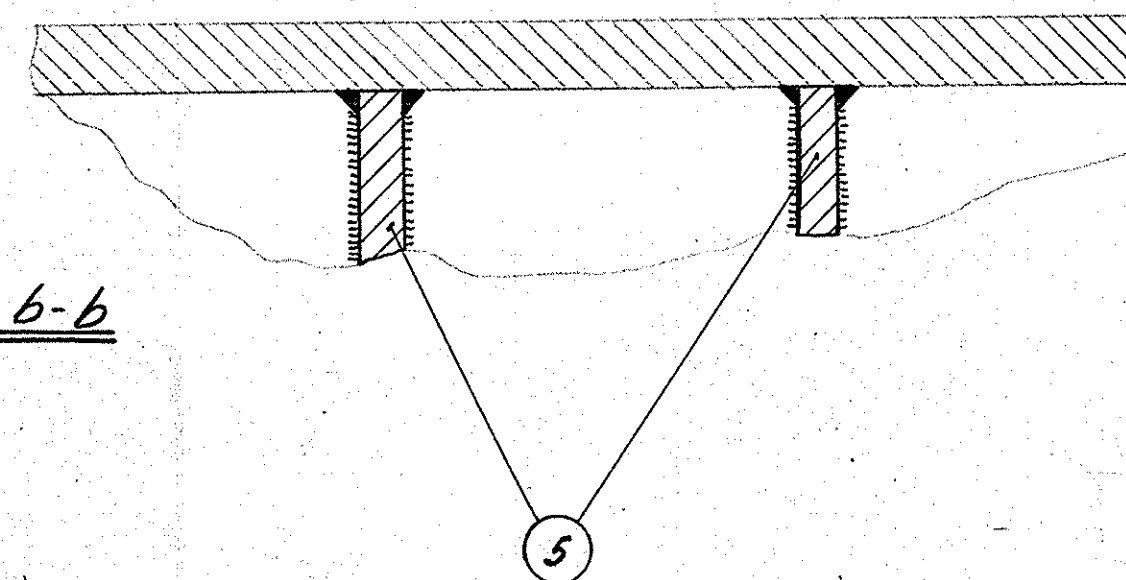
remshive udbores  
efter akslen



snit a-a



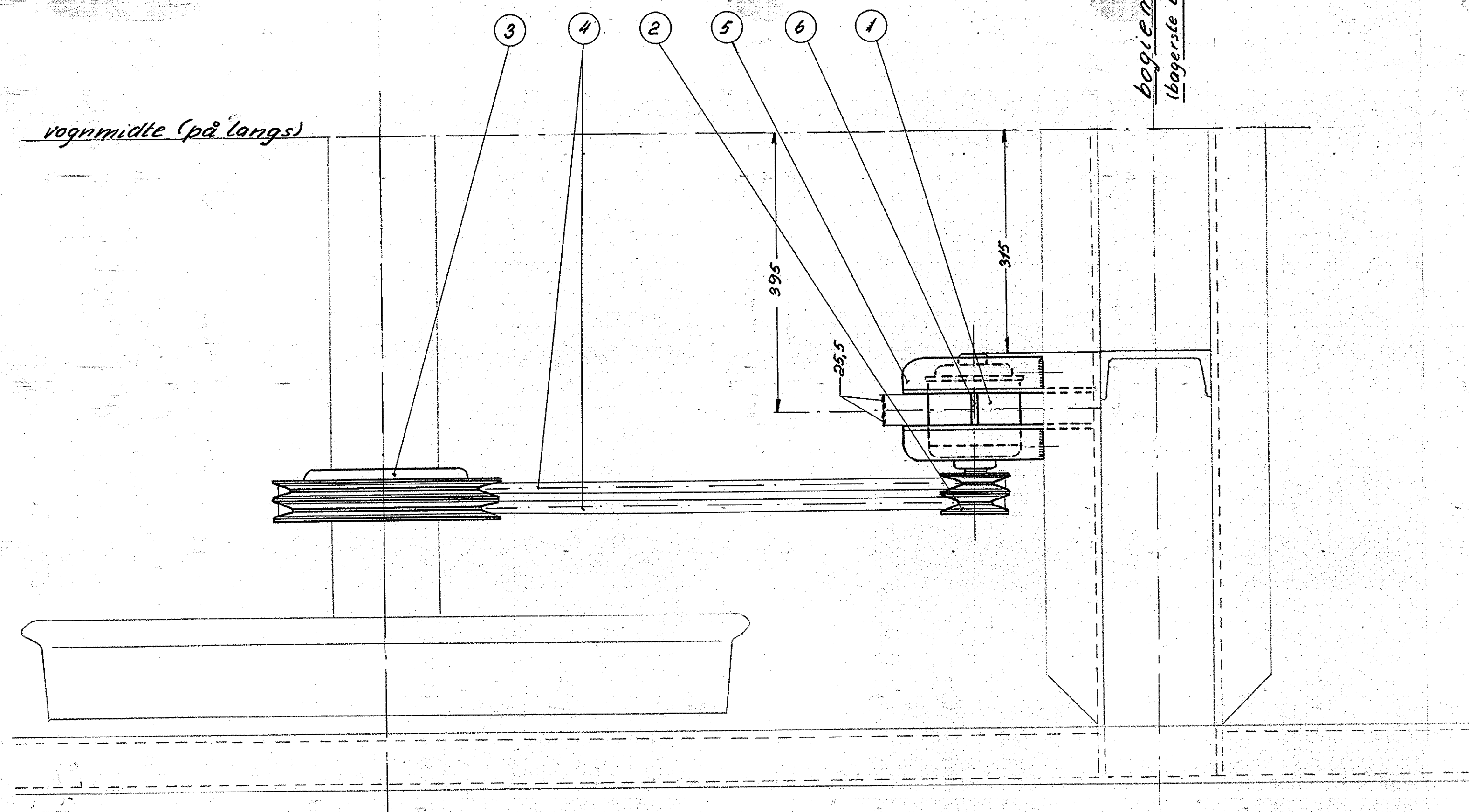
snit b-b



mod motorende

bogiemidte  
(bagerste bogie)

vognmidte (på langs)



Langden af remmene bestemmes  
ved montage, er ca. 2350 mm

4	sikringsblik 3/8" N. 61 187	8	st 00	magasin		
4	bolt 3/8" x 30 sort	7	st 34	magasin		
1	olstøvning	6	st 00	lj. 35x8x55		
2	vinkeljern 50x100x6 L=272	5	st 00	L=560		
2	loddelt kilerem 5/8" x 2350	4		Kobes		
1	remshive lobediam. 300	3	st bj	-4-		
1	remshive lobediam. 80	2	st 0.10	-4-		
1	centrifugal kontakt	1		Kobes		
Stk.	Benævnelse	Pos.	Materiale kvalitet	Model nr. eller materiale størrelse	rå	færdig Vægt/stk.
Tegn.	HD 11-5-33	Rev.		Ald.	JL	
Kalk.		Norm.		Dato		
Dato		Retelse		Indeks		
Anvendelse			Stykliste nr.			
Diesel-el. 375 hk. loko.			12797			
Tegningens benævnelse			Tegningens nummer			
Ophængning af centrifugal kontakt på bogie.			302L-26.330			
			Indeks:			