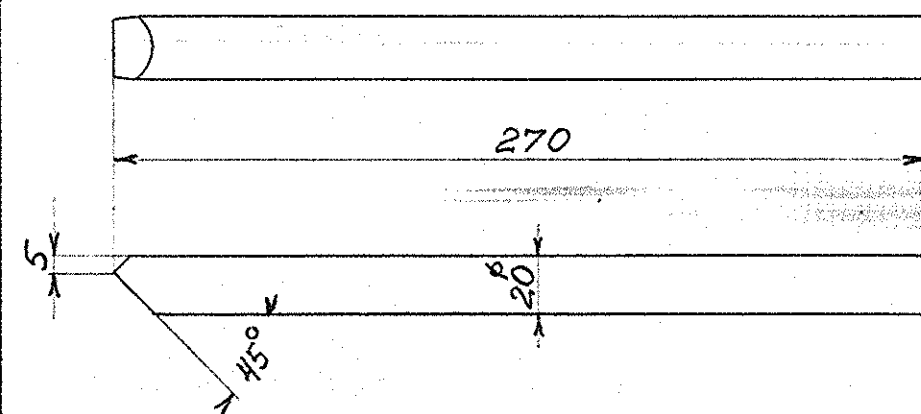
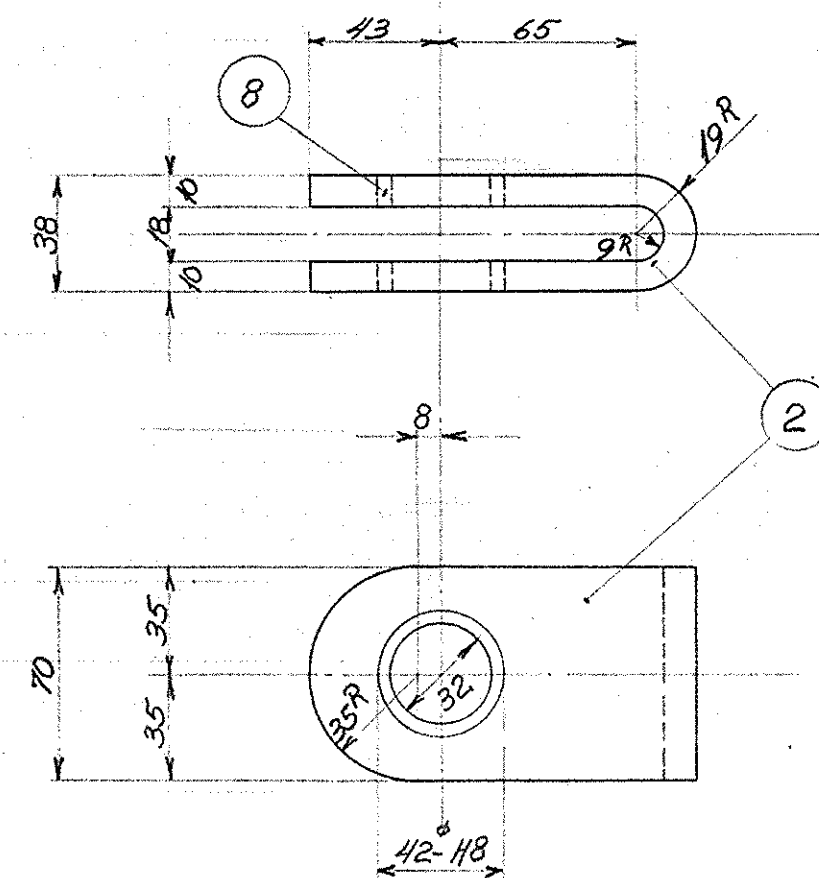


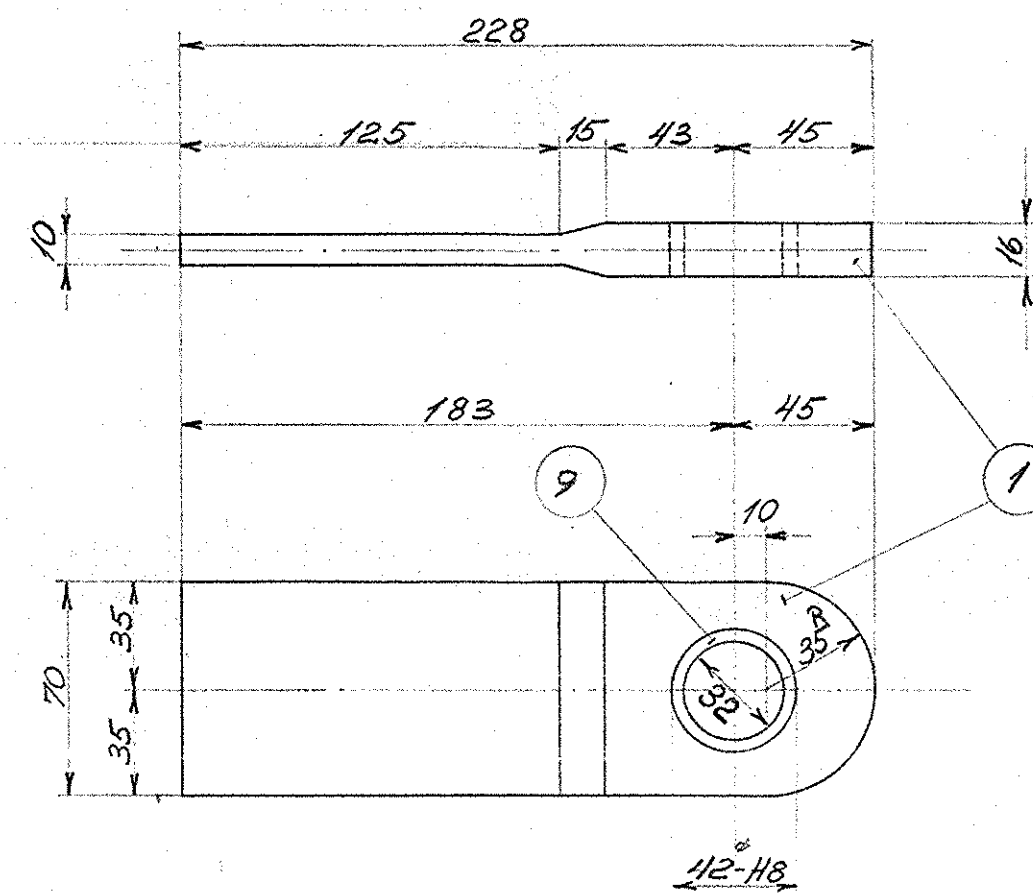
Betegnelse	ribbe
Ant. i alt.	Pos. 3
Mat.	st. 37
Ordr.	Stkl. 9710
Tegn.	302L-22.139



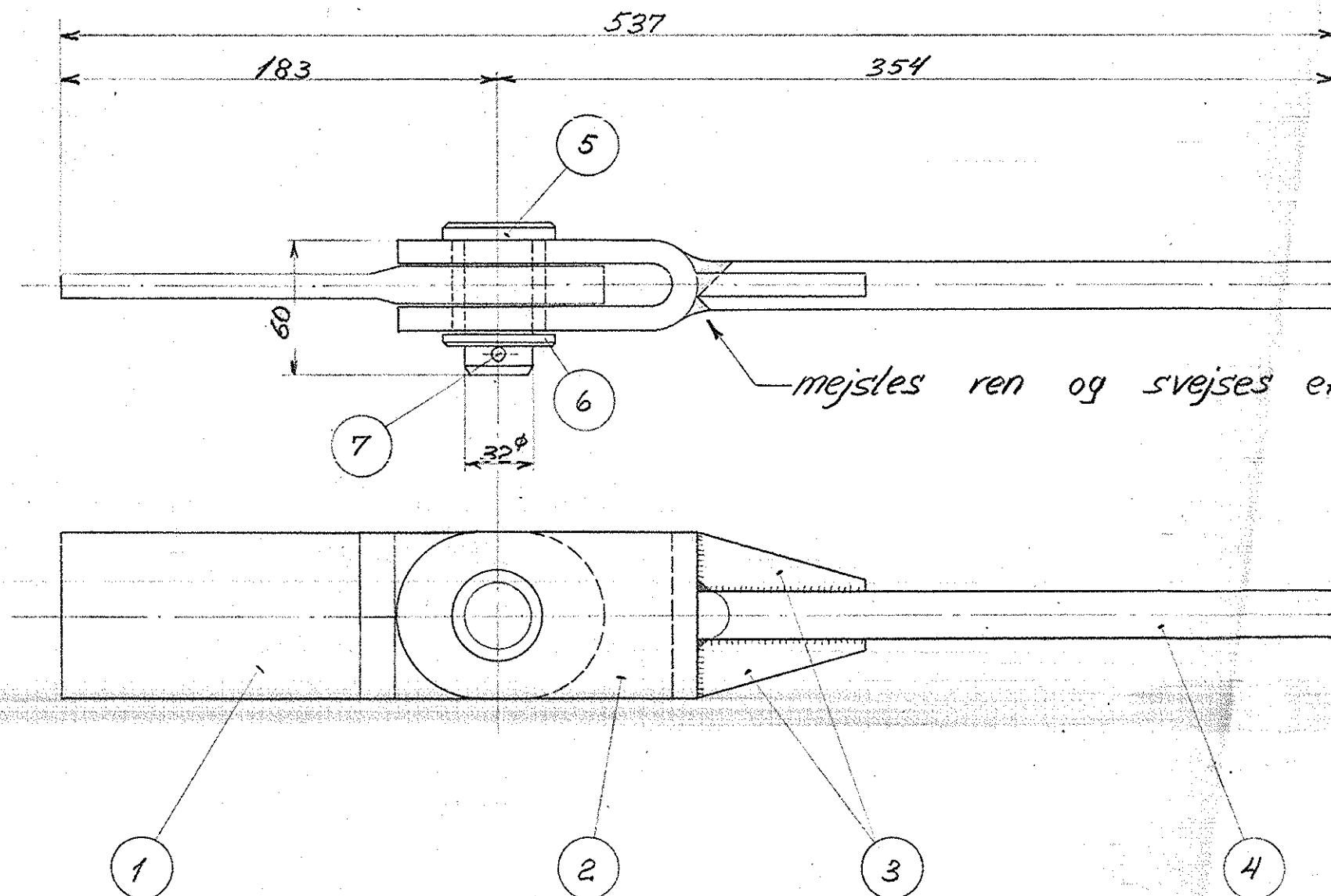
Betegnelse	trækstang
Ant. i alt.	Pos. 4
Mat.	st. 37
Ordr.	Stkl. 9710
Tegn.	302L-22.139



Betegnelse	gaffel
Ant. i alt.	Pos. 2
Mat.	st. 37
Ordr.	Stkl. 9710
Tegn.	302L-22.139



Betegnelse	trækjern
Ant. i alt.	Pos. 1
Mat.	st. 37
Ordr.	Stkl. 9710
Tegn.	302L-22.139



1	bøsning A 3/4" x 16 n.bl. 254	9	st. 50.11		
2	bøsning A 3/4" x 10 n.bl. 254	8	st. 50.11	2 3/4" x 60	
1	split 8" x 50	7	st. 34	magn. sm.	
1	skive 32,5/51" x 5 n.bl. 250	6	st. 34	55" x 20	
1	splitbolt 32" x 60 n.bl. 250	5	st. 60.11	55" x 70	
1	trækstang	4	st. 37	20" x 280	
2	ribbe	3	st. 37	80 x 60 x 10	
1	gaffel	2	st. 37	1/1, 70 x 10 x 300	
1	trækjern	1	st. 37	240 x 80 x 16	

Stk.	Betegnelse	Pos.	Materiale kvalitet	Model nr. eller materiale størrelse	rå vægt/stk.	færdig vægt/stk.
Tegn.	E.L. 11-9-sl	Rev.		Afd. 22		
Kalk.		Norm.		Dato		
Dato		Retelse		Indeks		
Anvendelse						Stykliste nr.
Diesel-el. 375 hk. loko.						9710
Tegningens benævnelse						Tegningens nummer
Trækled i bremsetøj.						302L - 22.139
Indeks:						