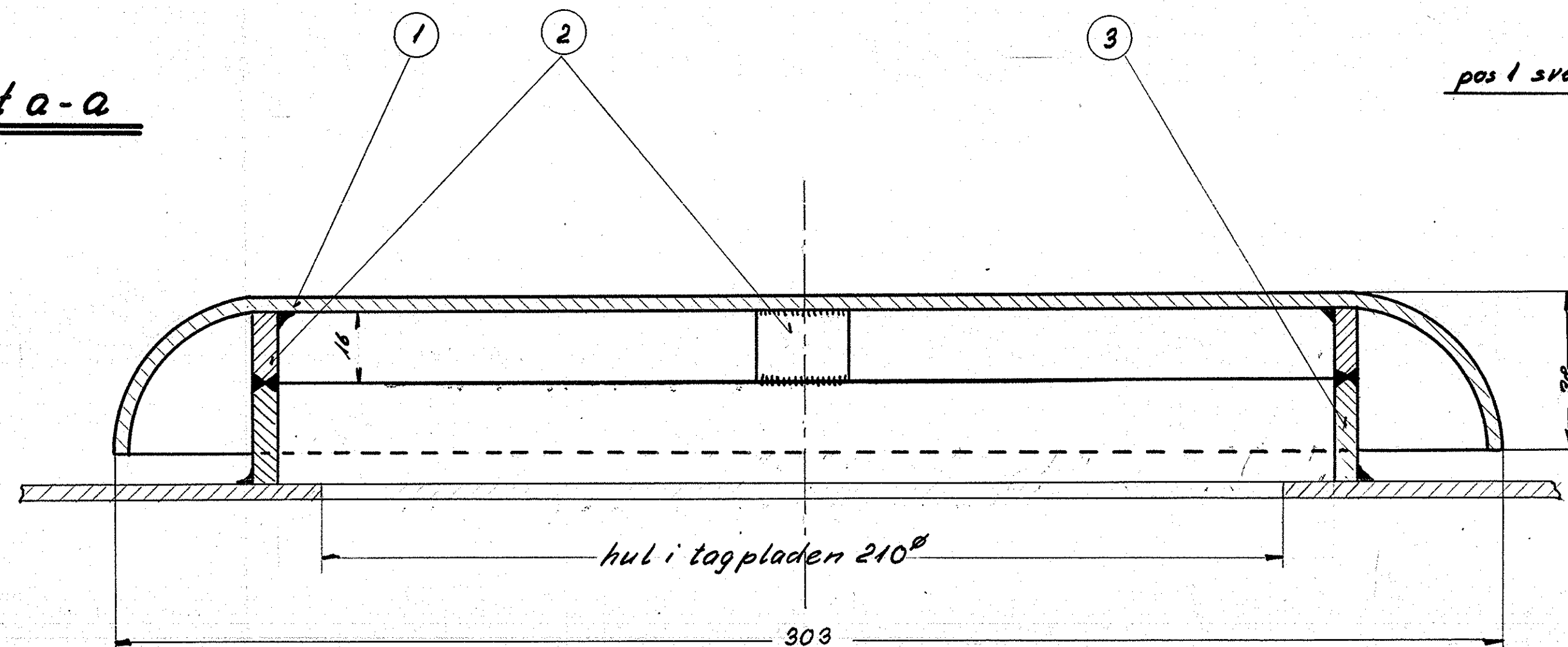
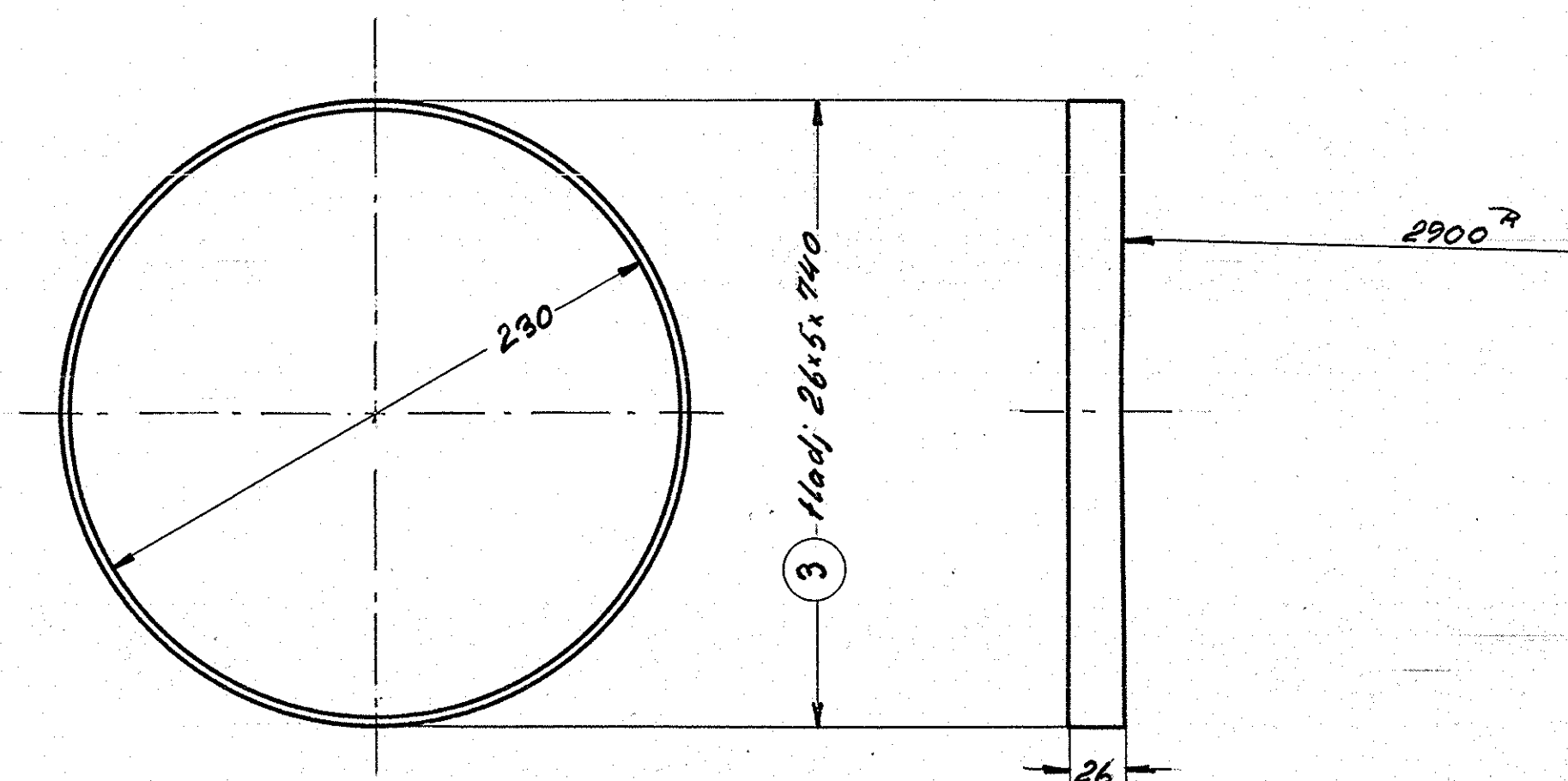
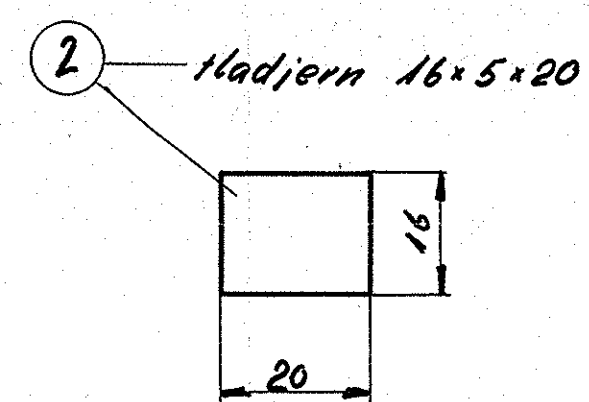


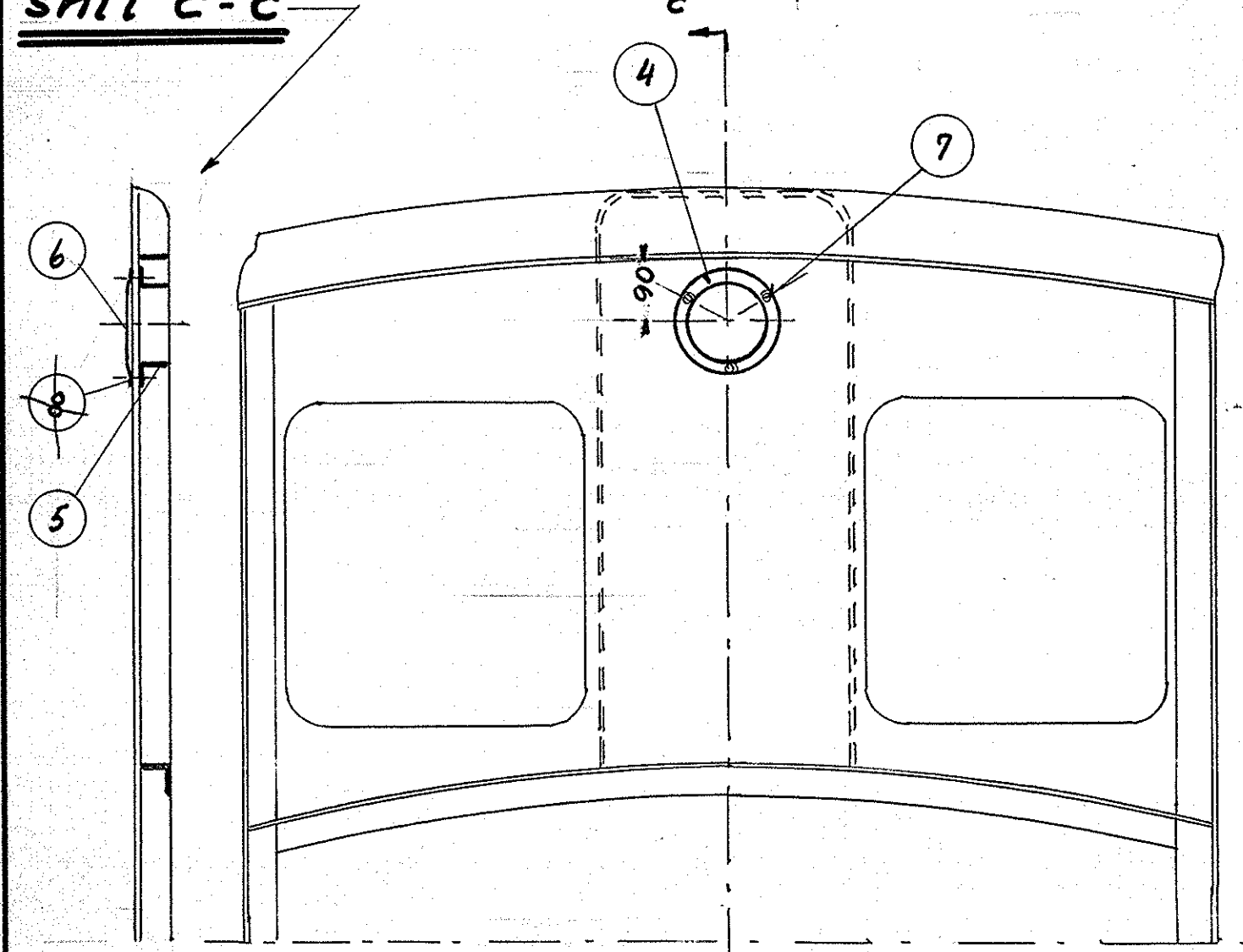
snit a-a



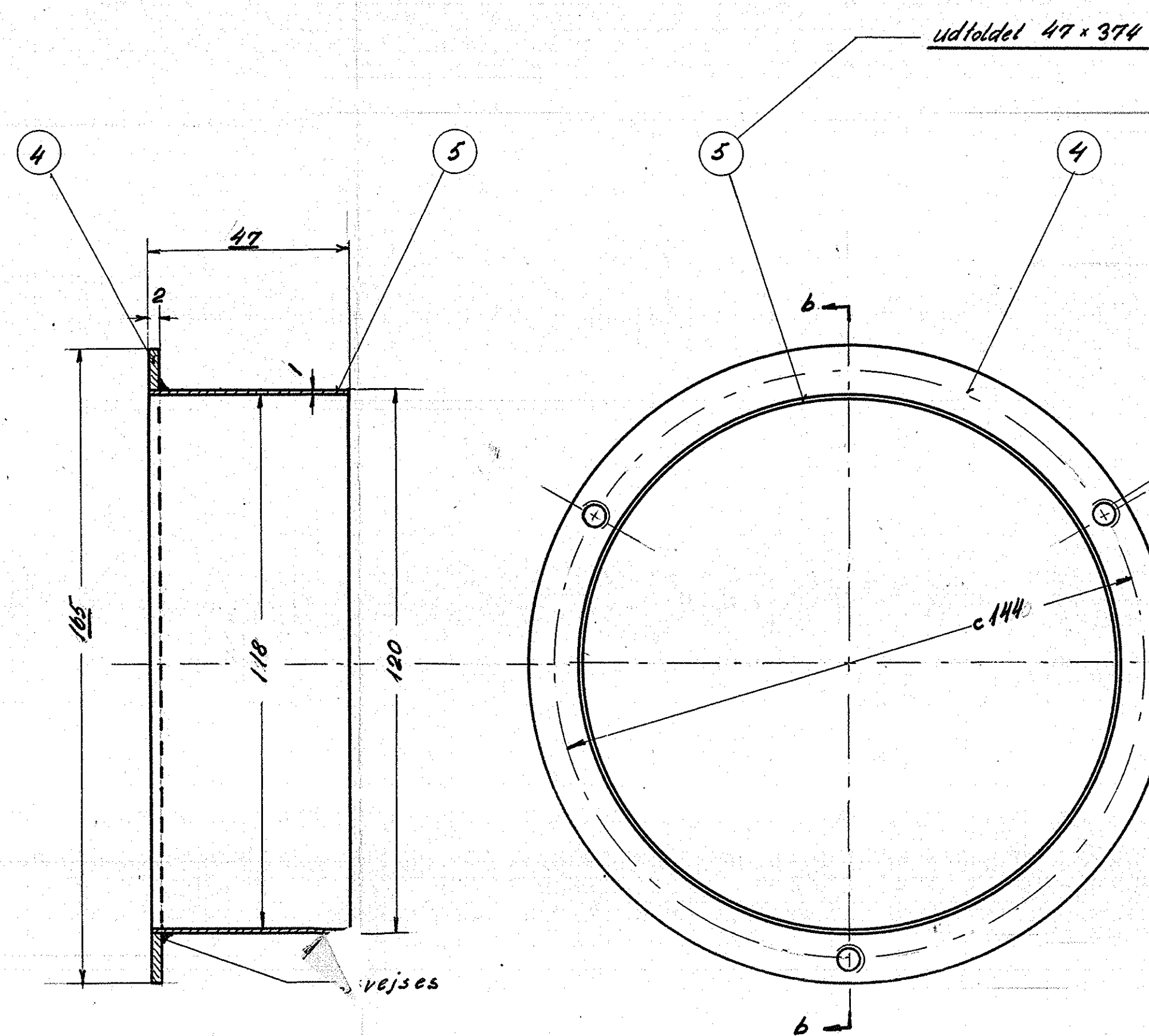
pos 1 svejses gennem hullet i tagpladen.



snit c-c



snit b-b



señke for pos 1 tegn nr IF 4265

3	skruer nr 8 m. linset hoved L. 10	8	messing	magasin		
3	skruer unders 1/4" x 10	7	st 34	do		
1	luftventil bredtinskier's Malat	6	messing	magasin		
1	rør 1mm pl.	5	st 100	60x400x1		
1	flange 2mm pl.	4	do	180x180x2		
1	Højjern 26x5x780	3	do	L=750		
4	Højjern 16x5x20	2	st 100	L=100		
1	endebundt (plan) nr 1 2=297/223	1	st 100	61400x3		
Sik.	Benævnelse	Pos.	Materiale kvalitet	Model nr. eller materiale størrelse	rå	færdig
Tegn. 20-2-23	Rev.	Atv. 52	Målestok: 1:25 1:10 1:1			
Kalk.	Norm.	Dato				
Dato	Retteise	Indeks				
Anvendelse			Stykliste nr.			
Diesel-el.375 hk.loko.			12764.			
Tegningens benævnelse			Tegningens nummer			
Ventilation af førerrum og batterirum.			302L-6.170.			
FRICHS nr. 147			Indeks:			

1/4" W.B. boret ved montage af spjæld pos 6.

snit d-d.

