

Langå

Vi kører til...



Hj. af Rybevej/Vibevej-Sølyst

Hellakering samt reparationer udføres

Har De el-problemer, så ring til...

MARTENs EFT.

ved Per Haslev

Bredgade 18 . Langå . Telf. 46 10 45

Stort udvalg i moderne belysninger
samt hårde hvidevarer og køkkenmaskiner

LANGAA BOLIGMONTERING

ved Overgaard Nielsen

Bredgade 47 . Telefon 46 13 51

Alt i møbler og tæpper

Ompolstring udf. med fagmæssig garanti
Vi handler i

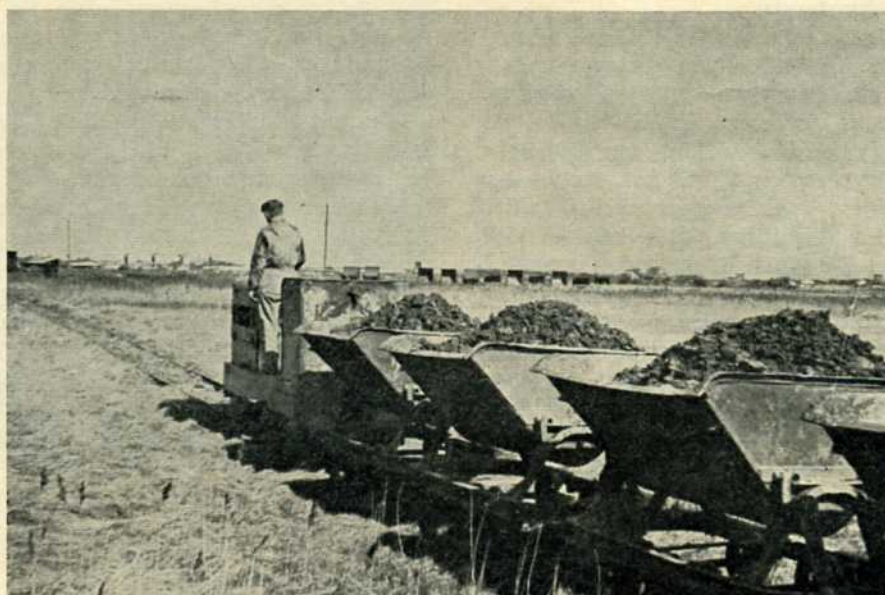
Tøj til far og søn...

SKYDT's HERRETØJ

Bredgade 42 . Langå . Telf. 46 14 47

... det store kvalitetsudvalg i
herre- og drengekonfektion
samt linge...

Sådan kan en



Før Sindal teglværksbane, nu LEGO bane.

sel. En gang bliver det vel til alvor med at anlægge en rigtig farbar vej gennem dalen og op til Bindeballe – og det bliver »Danmarks smukkeste Turistvej« omtrent da.

Så lidt om sidespor:

Keldkær 12,5 km.

Springbjerg (Vejle amts grusgrav) 22,5 km.

Hofmansfeld 23,0 km.

Banens grusgrav 24,3 km.

Trinbrætter:

Svanholm 1,6 km.

Trædballe 2,4 km.

Kvak mølle 7,3 km

Teglgård 13,0 km.

Søgård 15,7 km.

Hofmansfeld 23,4 km.

Brunhøj 30,0 km.

Elkjær 36,5 km.

Krog 39,0 km.

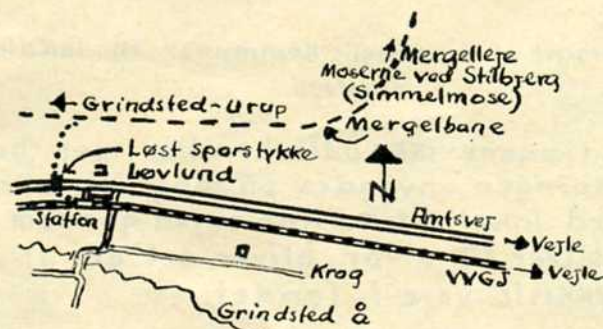
Hinum 43,0 km.

Mergelbanen:

Under og efter første verdenskrig brugtes Grindsted-Grene mergelbane også til tørvetransporter fra Stilbjerg moserne til Løvlund station, hvor der var anlagt et særligt VVGJ sidespor i den vestre ende af Løvlund station. Her var lavet en rampe, som mergelbane

lokoet skubbede vognene op på, så tørvene derfra kunne væltes ned i jernbanevognene.

Mergelsporet måtte ikke nedlægges i amtsvejen Grindsted-Vejle, så sporet måtte trækkes ud på vejen, hver gang der skulle passere tørvetog, og fjernes igen når toget var passeret.



— Grindsted-Grene mergelbane.
..... "sidebane" til Løvlund station.

teglværksbane også ende...

Leret, det var på Sindal teglværk, og sporvidde såvel der som nu i Legoland 600 mm.

Spormaterialerne blev handlet direkte, traktoren via opkøber.

Om Legoland i øvrigt dette, at der på de 40.000 m² areal ligger ca. 1000 m spor

Køreturen, en rundtur i en ujævn cirkel, tager 8 minutter, og der køres med et »loko« samt fire vogne à 12 siddepladser.

Til sporanlægget hører krydsningsspor på »stationen« samt en 2-sporet remise.



LEGO banen, Billund.

Først teglværk... så Legoland

Først ler... så personbefordring

Skjern og Omegns Sparekasse

Kontortid: 9.30-12.00 og 13.30-16.00
fredag også 18.30-20.00
lørdag lukket

TELEFON (07) 35 02 07 - GIRO 1 58 24

Stiftet 1875

Randers

Er De kræsen med Deres vasketøj - så ring til...

MYHLENBERG VASKERI
REFINA VASK Tlf. 43 02 48
Prins Christiansgade 11 - Randers

Rullevask kr. 3,- pr. kg
tørvask kr. 2,- pr. kg, våd vask kr. 1,40

Deres tøj blandes ikke med andres

John Madsens Maskinsnedkeri
Vænget 18 . Vorup . Telf. 42 05 63

Snedker- og tømrerarbejde samt alt i reparationer udføres

Tilbud og overslag gives uden forbindelse

Det store udvalg i radio, TV og grammofonplader - så...



THORUPS EFTF. V.B.O. HENRIKSEN & H. JACOBSEN
ØSTERVOLD/SLOTSGADE, RANDERS. TLF. 42 69 99

1. kl.s reparationer udføres med faglig garanti

Snedkermester EIGIL JENSEN
Von Hattenstræde 10 b . Randers

Detail-møbelsnedkeri
med fremstilling af alt i enkeltmøbler

Garanti for 1. kl.s arbejde
Tilbud uden forbindelse

Telefon 42 16 16

Hobro

BP servicestation
ved Lars Hedemand

Trekanten . Hobro . Telf. 52 11 85

Benzin - Olie - Vask - Smøring

1. kl.s service udføres

Thisted

KNUD MORTENSEN

Thisted Værktøjsmagasin

Storgade 10

Telefon 400