

SÆRLIGE SPORKONSTRUKTIONER.

1. Kontraskinner. Hvor jernbanespor skal lægges i gade eller vej (f.eks. ved overkørsler eller havnespor), anbringes i reglen på den indvendige side af køreskinnen en kontraskinne, som tjener til at holde en passende sporrille åben og hindre vejbefæstelsen i at skride ud (se fig. 45). For at sikre

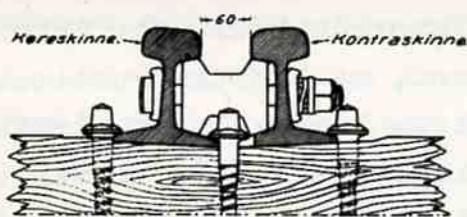


Fig. 45: Kontraskinne.

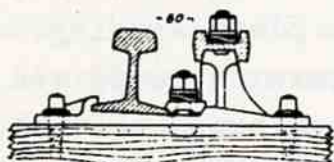


Fig. 46a: Ledeskinne.

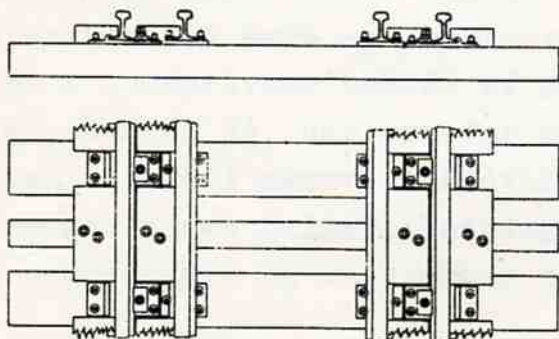


Fig. 46b: Beskyttelsesskinne.

sporrillens størrelse anbringes mellem køre- og kontraskinne støbejernsklodser, hvorigennem skinnerne forbindes med tværbolte. Sporrillen må altid holdes oprenset, særlig om vinteren for is og sne. Man anbringer derfor helst ikke kontraskinner ved ubevogtede overkørsler.

2. Ledeskinner. For at begrænse sidesliddet på den udvendige skinnestreg i skarpe kurver, f.eks. med $R = 300$ m og derunder, anbringes undertiden langs den indvendige skinnestreg på dennes indvendige side en særlig skinne, ledeskinnen (se fig. 46 a), anbragt på en særlig ledeskinnestol, der også bærer køreskin-

nen. Sporrillen mellem køreskinnen og ledeskinnen gives en sådan bredde, at den indvendige side af hjulenes styrekranse berører ledeskinnen, samtidig med at de modsatte hjuls styrekranse lægger an mod den udvendige skinnestreng. Når ledeskinnens kant er slidt, kan den vendes og slides på den modsatte side. Ved indløbet til en strækning med ledeskinne anbringes særlige ledeskinnespidser, således at sporrillen på dette sted bliver tilstrækkelig stor (100 mm) til, at et hjul ikke kan støde mod spidsen. Det anses for tvivlsomt, hvorvidt ledeskinner forøger sikkerheden mod afsporing i kurver.

3. Beskyttelsesskinner. For på større jernbanebroer at forhindre, at afsporede dele af et tog skal påkøre broens dragere og evt. styrte ud over broen, anbringes i reglen ^{indvendig} i sporet beskyttelsesskinner, se fig. 46 b. Afstanden mellem køreskinnen og den tilsvarende beskyttelsesskinne, sporrillen, gøres så bred - ca. 220 mm - at et afsporet hjul kan løbe i rillen. For at det afsporede hjul, der løber på styrekransen, kan løbe nogenlunde jævnt, så brokonstruktionen ikke bliver udsat for alt for store dynamiske påvirkninger, lægges i reglen i sporrillens bund en dækning af egeplanker. En lignende dækning lægges udenfor køreskinnerne beregnet for det der løbende afsporede hjul. Da det er af betydning for sporets vedligeholdelse, at skinnernes befæstelsesdele ikke dækkes, afbrydes plankedækningen undertiden på disse steder. For at et før broen afsporet køretøj ved broen kan ledes ind på ^{den} rigtige side af beskyttelsesskinnen, er disse ført et stykke udenfor broen og her bøjet indad i sporet, til de mødes i en slank spids.

4. Særlig spor konstruktion til små radier. Se "Moderne jernbanestationer" side 165.