



DSB  
 Generaldirektoratet (tfkt)  
 December 1971

sne

Earl Q 71

## INDHOLD

	Side
<b>1</b> Forsigtighedsregler	3
<b>2</b> Hjælpebidler	3
<b>3</b> Fjernelse af is og sne i sporskifter	4
<b>4</b> Transportable flaskegasanlæg	10
<b>5</b> Sporskifteopvarmning	11

Denne brochure er beregnet for personale, som under sneforhold har til opgave at sørge for renholdelse m v af sporskifter.

## 1 FORSIGTIGHEDSREGLER

### HUSK

- at benytte sikkerhedsvest
- at udstille sikkerhedsvagt i de tilfælde, hvor mere end én mand foretager rensning af et sporskifte
- at træffe aftale med kommandoposten (signalposten) eller fjernstyringscentralen (FC) om arbejdets udførelse, inden De begynder at fjerne is og sne fra sporskifter m v.

## 2 HJÆLPEMIDLER

Til rensning af sporskifter m v kan benyttes følgende hjælpemidler:

Skovl, drænskovl, sporskiftekost, skrabejern, hjælpebrækstang, smøremidler, transportable flaskegasanlæg samt salt.

Salt må dog **aldrig** benyttes i eller i nærheden af sporisolationer og centralsikrede sporskifter, da det ødelægger sporisolationerne samt sporets og kablernes jerndelev.

### 3 FJERNELSE AF IS OG SNE I SPORSKIFTER

Omstil ikke et sporskifte, før udfejning m v er foretaget, idet sne mellem fraliggende tunge og sideskinne kan blive presset så hårdt sammen, at tungetilslutning hindres. Den sammenpressede sne kan binde sporskiftetungerne, så sporskiftet sætter sig fuldstændig fast. Sammenpresset sne kan ved elektrisk betjente sporskifter endvidere medføre ødelæggelser af kontakter i sporskiftedrev og centralapparat, så signalgivning ikke kan finde sted, før kontakterne er udskiftet.

Rensningen skal være så omfattende, at den tunge, der efter omstillingen skal være fraliggende, får god plads til at komme i rigtig stilling. Denne tunges stilling er også afgørende for, om der opnås fornøden »kontrol« med sporskiftet, så der kan stilles signal til togveje, hvori sporskiftet indgår.

**Husk at smøre sporskifterne straks efter udfejningen.**

Håndsving til omstilling af sporskifter i elektriske sikringsanlæg må kun benyttes, når der foreligger en udtrykkelig ordre hertil fra stationsbestyreren (FC) eller dennes stedfortræder. Ordren skal i hvert enkelt tilfælde gives for et bestemt sporskifte.

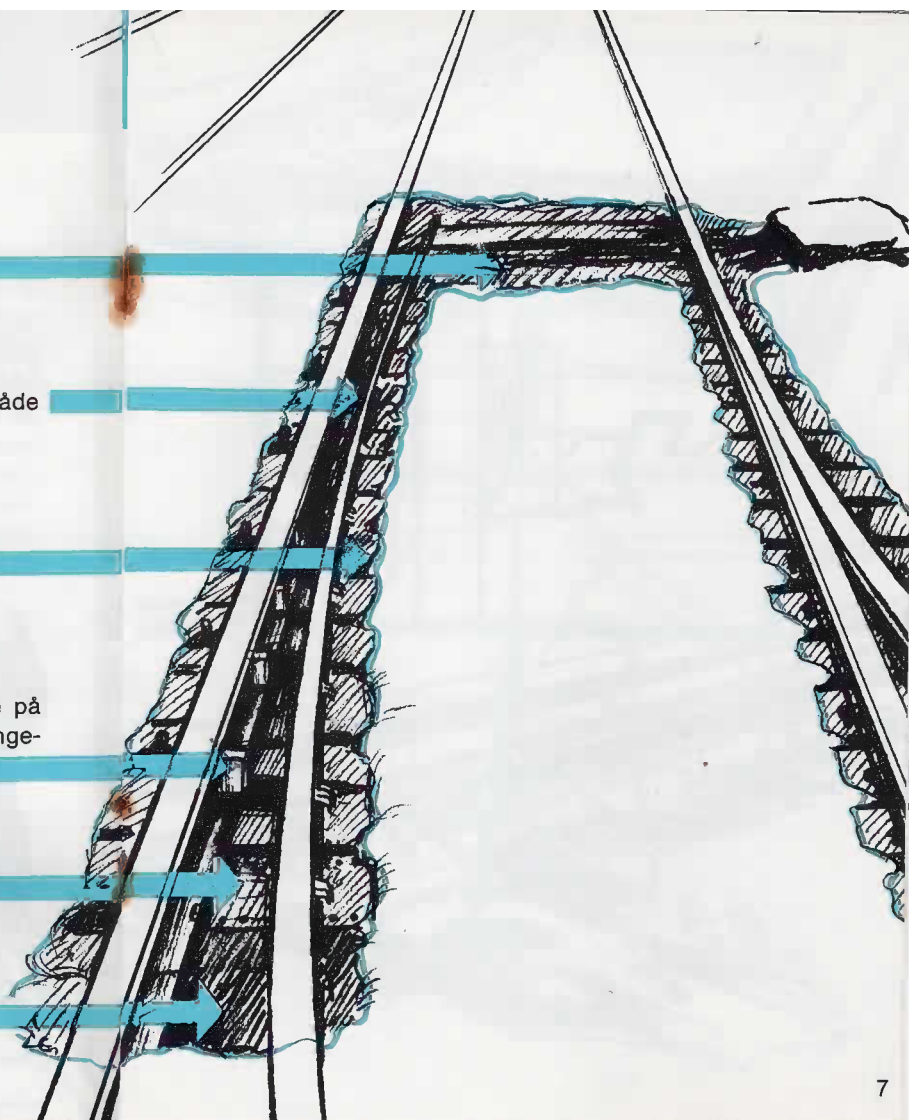
Udfejning af et sporskifte skal så vidt mulig foregå fra tungespids mod tungerod



Hjælpebrækstang kan anvendes til hjælp ved omstillingen af et sporskifte, efter at udfejning er foretaget. Hjælpebrækstang må kun anvendes for at få den **fraliggende tunge** på plads, **aldrig** for at bringe en tunge i **tilliggende stilling**.

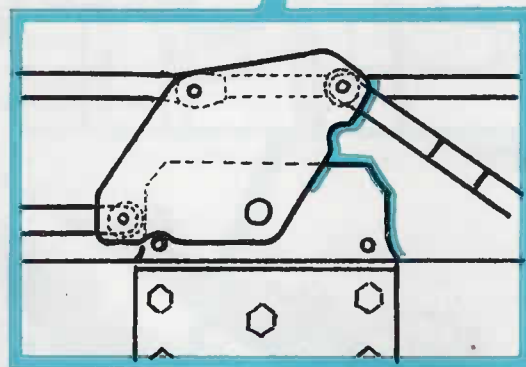
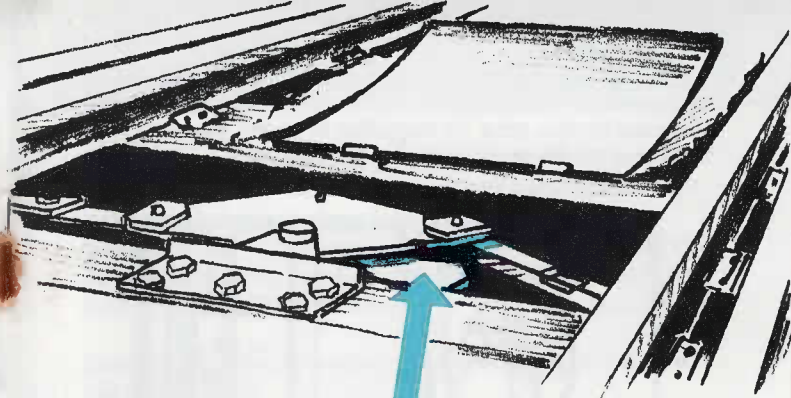
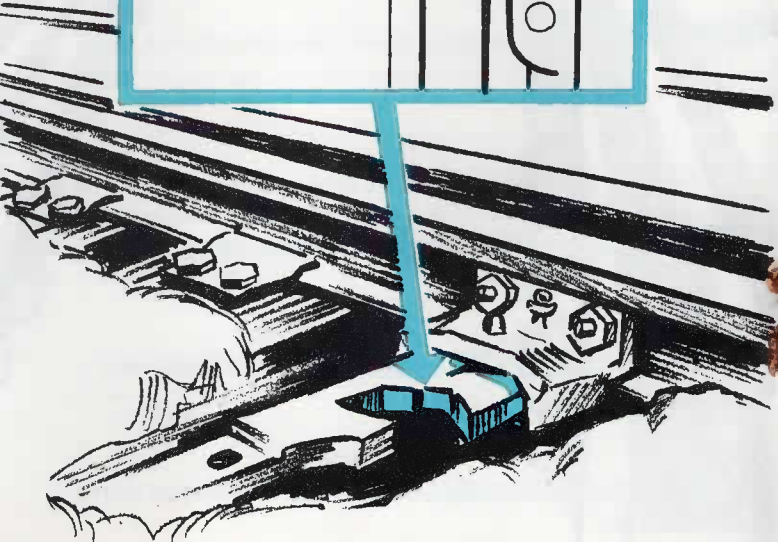
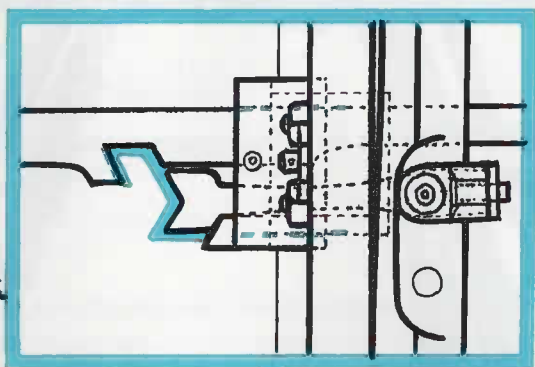
### SNE OG IS I SPORSKIFTER SKAL FJERNES

- under og mellem stængerne
- ved tungernes anlægsflader mod sideskinnerne, både ved tungefod og tungehoveder
- ved alle glidestolene i disses fulde længde
- ved tungestøtters anlægsflade mod tungen, både på tungestøtters endeflade og i hulrummet under tungestøtten
- ved tungepladen
- ved tungeroden





Ved **pallåse** skal kanalerne i låsehusene, indsnittene i mellemstangen samt palhovederne holdes rene.

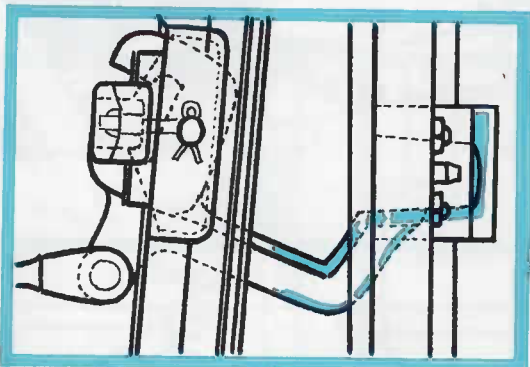


Ved **rhombelåse** skal låsefladerne, hvorpå stempelstængernes ruller løber, og hulrummene i rhomben holdes rene.

8

9

Ved **hagelåse** skal hagerne, disses glideflader på låseklodserne samt anslagene, som begrænser hagerens bevægelse, holdes rene. På hagelåse af anden type end den viste skal de tilsvarende steder holdes rene.



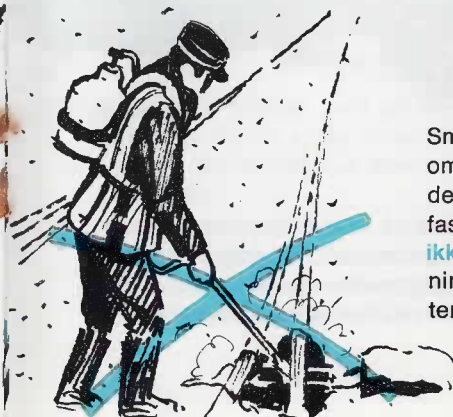
## 4 TRANSPORTABLE FLASKEGASANLÆG

Transportable flaskegasanlæg må kun benyttes af personale, der er indøvet af sikringstjenesten. Bøsninger og lejeforinger af nylon, isolationsmateriale, tungerullelejer og samlinger ved sporskiftetænger tåler ikke direkte flammepåvirkning eller høje temperaturer.

Inden disse anlæg benyttes, skal sporskifterne være renset for sne og is.

Det er af stor betydning, at flaskegasanlægget benyttes umiddelbart efter udfejningen, idet selv mindre issamlinger på sporskiftetunger eller betjeningslåse kan hindre fuldstændig tungetilslutning.

**Husk at smøre sporskifterne efter brugen af transportable flaskegasanlæg.**



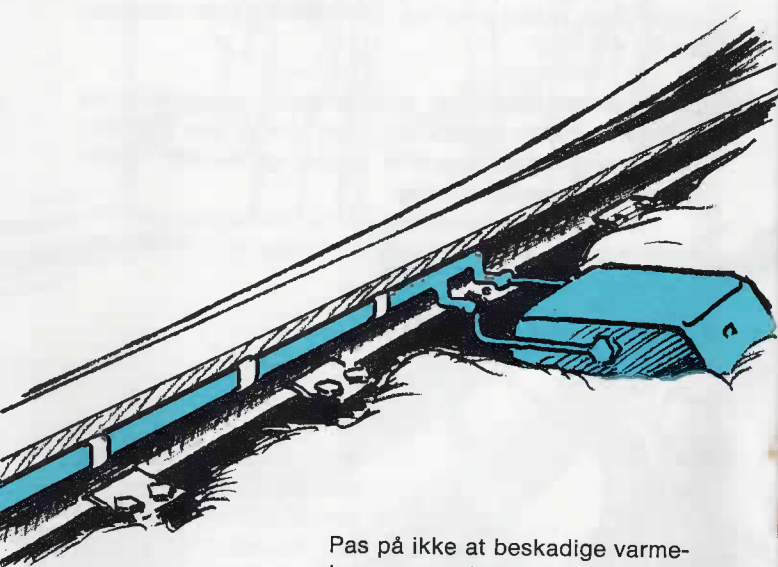
Smeltevand kan samle sig om låse, stænger o.l., og derved få disse til at fryse fast. Anlæggene må derfor **ikke** anvendes til smeltning af løs sne i sporskifterne.

10

11

Visse sporskifter er udstyret med anlæg til opvarmning ved gas eller elektricitet.

Om brugen af disse anlæg er der udstedt særlig instruks. Anlæggene skal tændes efter de i instruksens anførte bestemmelser. Det er nødvendigt at kombinere opvarmningen med udfejning, rensning og smøring.



Pas på ikke at beskadige varmelegemet og kablerne i elektrisk opvarmede sporskifter, da der derved kan opstå kortslutning.

Inden flaskegasanlæggene ved gasopvarmede sporskifter tændes, skal gasventilerne være åbne i 4-5 minutter således, at den almindelige luft bliver blæst ud af rør m v.



Anlæggene tændes med en tændfakkel, hvis flamme føres **ind under** brænderen, aldrig på siden af denne, da man derved let kan kvæle flammerne.

Tændfaklerne kan kun tændes, når der ikke er åbnet for kraftigt for gassen. Inden tænding skal tændfaklen udblæses for luft, sne, snavs m v.

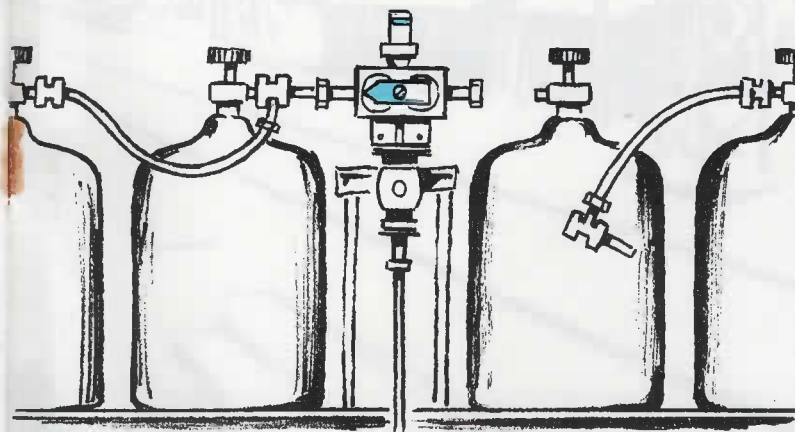
## HUSK

- at slangeforbindelsen til gasflaskerne har venstregevind
- at efterse gummipakninger i slangeforbindelsen
- at der så vidt muligt ikke må bruges værktøj til at spænde slangeforbindelsen
- at anlæggene med mellemrum bør gennemgås for at kontrollere, om de er gået ud.



### Eksplosionsfare!

Brug af åben ild - **f eks en tændt tændfakkel** - må **ikke** finde sted ved udskiftning af tomme gasflasker.



Når to flasker i et anlæg er tomme og skal udskiftes, drejes »fanen«, som sidder på regulatoren på stativet således, at pilen peger mod de to flasker, som skal blive stående.

Når »fanen« drejes, skal tableauet på regulatoren skifte fra rødt til hvidt.

Derved kan man holde ild i anlægget, medens man udskifter de tomme flasker samtidig med, at disse flasker tømmes helt. Der kan være brugt noget gas af de to andre flasker, idet omskiftning sker automatisk.

Der tages normalt kun gas fra to flasker ad gangen.