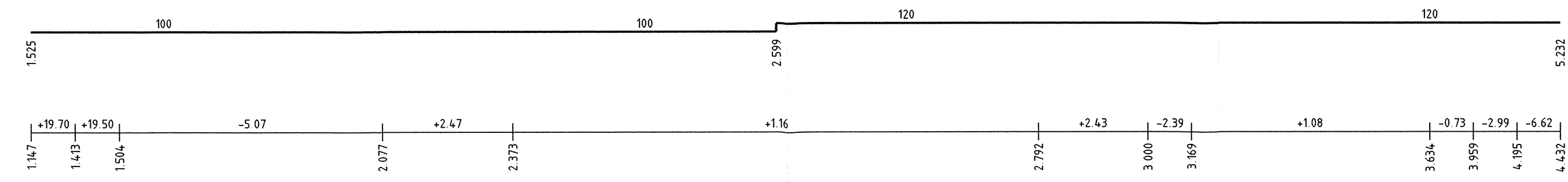
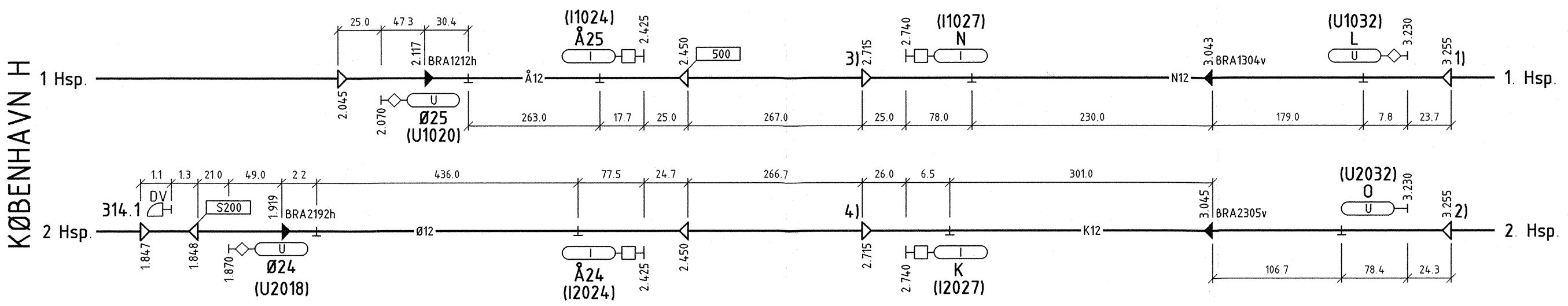
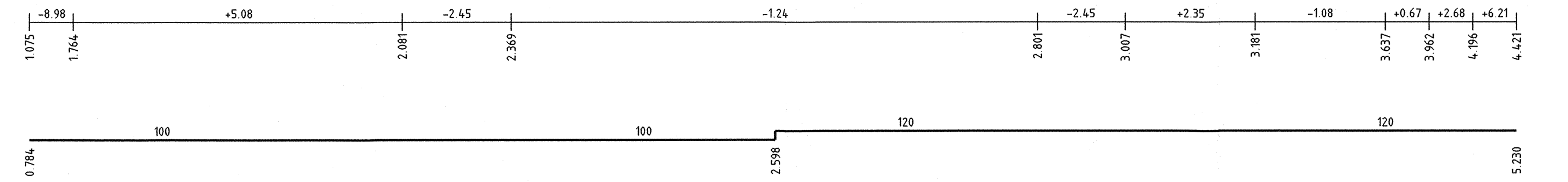


STRÆKNINGSNUMMER 070002  
ATC-RETNING Gb-Kh=A  
ATC-RETNING Kh-Gb=b




KØBENHAVN H - KØBENHAVN GODS

NOTE:

De angivne kilometrerings ved baliserne må ikke anvendes.

- 1) Pga. for korte togvejslængder jf. SODB anlægsbestemmelserne afsnit 7.1, er hastigheden kodet til 100 km/t fra balisen ved U-L(U1032), (se ATC-projekteringsnote 1).
- 2) Pga. for korte togvejslængder jf. SODB anlægsbestemmelserne afsnit 7.1, er hastigheden kodet til 100 km/t fra balisen ved U-O(U2032), (se ATC-projekteringsnote 2).
- 3) Pga. for korte togvejslængder jf. SODB anlægsbestemmelserne afsnit 7.1, er hastigheden kodet til 100 km/t fra balisen ved I-N(I1027) i KTAVLE- og KØR-telegrammerne, (se ATC-projekteringsnote 3).
- 4) Pga. for korte togvejslængder jf. SODB anlægsbestemmelserne afsnit 7.1, er hastigheden kodet til 100 km/t fra balisen ved I-K(I2027) i KTAVLE- og KØR-telegrammerne, (se ATC-projekteringsnote 4).

		Verificeret		Adresse Banedanmark Amerika Plads 15 2100 København Ø	Projektering Atkins Danmark A/S Arne Jacobsens Allé 17 2300 København S
		Afløser			
		Godkendt af Banedanmark			
Tegning:	1. udgave Dato og initialer	Seneste udgave Dato og initialer	Mål	Tegningsnavn <b>København H - København Gods</b> ATC-Strækingsplan	
Udarbejdet	04.11.2013 MKR		Enhed		
Kontrolleret	21.11.13 THL				
Godkendt	22.11.13 PLL				
© Copyright Banedanmark	Sprog	Udgave <b>01.00    04.11.2013</b>	Tegningsnr. <b>49 nr. 5681</b>		Side/af sider <b>1 (1)</b>